

**PREDLOG  
SKRAJŠANI POSTOPEK**

Na podlagi prvega odstavka 82. člena Zakona o javnih cestah (Uradni list RS, št. 33/2006), drugega odstavka 18. člena Uredbe o merilih za kategorizacijo javnih cest (Uradni list RS, št. 49/1997) in 20. člena Statuta Občine Gornja Radgona (Uradno glasilo Občine Gornja Radgona, lokalni časopis Prepih, št. 24/06 – UPB1) je Občinski svet Občine Gornja Radgona na \_\_\_ redni seji dne \_\_\_\_\_.2008 sprejel

**ODLOK  
o kategorizaciji občinskih javnih cest v Občini Gornja Radgona**

**1. člen**

Ta odlok določa občinske ceste po njihovih kategorijah in namenu uporabe glede na vrsto cestnega prometa, ki ga prevzemajo.

**2. člen**

Občinske ceste se kategorizirajo na lokalne ceste (s skrajšano oznako LC) in javne poti (s skrajšano oznako JP).

Lokalne ceste (v mestu Gornja Radgona) in v naseljih z uvedenim uličnim sistemom se razvrstijo v naslednje podkategorije:

- na zbirne mestne ceste ali zbirne krajevne ceste (s skrajšano oznako LZ),
- na mestne ceste ali krajevne ceste (s skrajšano oznako LK).

**3. člen**

Lokalne ceste so:

- ceste med naselji v Občini Gornja Radgona ter ceste med naselji v Občini Gornja Radgona in naselji v sosednjih občinah,
- ceste v mestu Gornja Radgona in v naseljih z uvedenim uličnim sistemom, razvrščene v podkategorije.

**4. člen**

Lokalne ceste (LC) med naselji v Občini Gornja Radgona in med naselji v Občini Gornja Radgona in naselji v sosednjih občinah so:

Zap. št.	Cesta	Odsek	Začetek odseka	Potek	Konec odseka	Dolžina [m]	Preostala dolžina v sosednji občini [m]	Vrsta prometa
1.	104010	104011	C G1-3	PLITVIČKI VRH-LEŠANE	C 104030	668	2.263 Apače	V
2.	104020	104022	O 104021	ZG. ŠČAVNICA-LEŠANE-APAČE	O 104031	119	1.663 Sv. Ana	V
3.	104030	104031	C G1-3	SP. ŠČAVNICA-NASOVA-APAČE	C R2-438	3.430	4.190 Apače	V
4.	104040	104041	C G1-3	SP. ŠČAVNICA-LASTOMERCI-IVANJŠEVCI-STAVEŠINCI-OČESLAVCI-OKOSLAVCI	C RT-941	10.458	436 Radenci	V
5.	104050	104051	C R3-714	G. RADGONA.-NORIČKI VRH-AŽENSKI VRH	C 104040	5.777		V
6.	104070	104071	C R3-714	ČREŠNJEVCI-ZBIGOVCI-LASTOMERCI	C 104040	5.073		V
7.	104080	104081	C 203020	NEGOVA-IVAJSŠEVCI	C 104040	2.037		V
8.	104080	104082	C 104040	IVANJŠEVSKI VRH-OREHOVSKI VRH-ZBIGOVCI	C 104070	3.863		V

Zap. št.	Cesta	Odsek	Začetek odseka	Potek	Konec odseka	Dolžina [m]	Preostala dolžina v sosednji občini [m]	Vrsta prometa
9.	104080	104083	C 104070	ZBIGOVCI-POLICE	C 104050	2.839		V
10.	104090	104091	C 203020	RADVENCI-LASTOMERCI	C 104040	1.094		V
11.	104100	104101	C G1-3	ZAGAJSKI VRH	C 203340	1.867		V
12.	104120	104121	C 104080	OREHOVSKI VRH.-OREHOVCI	C R3-714	1.793		V
13.	104120	104122	C R3-714	OREHOVCI-BORAČEVA	O 344021	908	354 Radenci	V
14.	104140	104141	C G1-3	PLITVIČKI VRH-PLITVICA-LUTVERCI	C R2-438	361	3.799 Apače	V
15.	104160	104161	C G1-3	G1-3-G. RADGONA-ČREŠNJEVCI	C R3-714	1.252		V
16.	104170	104171	C R3-714	PTUJSKA C.-STAVEŠINSKI VRH-STAVEŠINCI	O 104041	4.338		V
17.	203020	203021	C G1-3	IHOVA-NEGOVA-TROTKOVA	O 203061	5.780	3.775 Benedikt	V
18.	203300	203301	C 104020	ZG. ŠČAVNICA-SP. ŠČAVNICA	C 104030	1.988	2.946 Sv. Ana	V
19.	203340	203341	C 203060	BENEDIKT-TRSTENIK-ZAGAJSKI VRH-SP. ŠČAVNICA	O 203301	1.395	3.845 Benedikt	V
20.	203360	203361	C R2-439	BRENGOVA-OSEK-LOČKI VRH-NEGOVA	O 203021	465	2.442 Cerkvjenjak, 2.122 Sv. Trojica, 570 Benedikt	V
21.	344020	344022	O 344012	JANŽEV VRH-OČESLAVCI	O 104041	1.451	1.893 Radenci	V
22.	388070	388072	C R3-714	SP. IVANJCI-NEGOVA	C 203020	3.869		V

Skupna dolžina lokalnih cest (LC) v Občini Gornja Radgona znaša 60.825 m (60,825 km).

## 5. člen

Lokalne ceste v mestu Gornja Radgona in v naseljih z uvedenim uličnim sistemom, razvrščene v podkategorije, so:

- a) zbirne mestne ceste v mestu Gornja Radgona (LZ)
- b) krajevne mestne ceste v mestu Gornja Radgona (LK)

a) Zbirne mestne ceste v mestu Gornja Radgona - LZ - so:

Zap. št.	Cesta	Odsek	Začetek odseka	Potek	Konec odseka	Dolžina [m]	Preostala dolžina v sosednji občini [m]	Vrsta prometa
1.	105010	105011	C G1-3	G. RADGONA-GUBČEVA C.-JURKOVIČEVA UL.	O 105071	1.198		V
2.	105050	105051	C G1-110	G. RADGONA-CIRIL METODOVA UL.-LACKOVA UL.	C G1-110	579		V
3.	105070	105071	C G1-3	G. RADGONA-MAISTROV TRG	C G2-110	295		V
4.	105090	105091	O 105131	G. RADGONA-105080-CIRIL METODOVA C.	C 105050	578		V
5.	105130	105131	C G1-3	G. RADGONA-MLADINSKA UL.	C G1-110	744		V
6.	105200	105201	C 105240	G. RADGONA-PREŠERNOVA C.	C 105250	396		V
7.	105200	105202	C 105250	G. RADGONA-DELAVSKA POT	C R3-714	428		V
8.	105240	105241	C G1-3	G. RADGONA-AVTOBUSNA POSTAJA	C G1-3	131		V
9.	105250	105251	C G1-3	G. RADGONA-VODOVODNA-VRAZOVA	O 105202	746		V

Skupna dolžina zbirnih mestnih cest (LZ) v mestu Gornja Radgona znaša 5.095 m (5,095 km).

b) Krajevne mestne ceste v mestu Gornja Radgona - LK - so:

Zap. št.	Cesta	Odsek	Začetek odseka	Potek	Konec odseka	Dolžina [m]	Preostala dolžina v sosednji občini [m]	Vrsta prometa
1.	105020	105021	C G1-3	G. RADGONA-G1-3-MIMO CĚRKVE S. PETER	O 105011	152		V
2.	105030	105031	C G1-3	G. RADGONA-G1-3-GRAJSKA C.-GRAD	Z GRAD	731		V
3.	105060	105061	C G1-110	G. RADGONA-VRTNA UL.	C 105060	183		V
4.	105080	105081	C 105130	G. RADGONA-KOCLJEVA UL.	C 105090	263		V
5.	105100	105101	C G1-110	G. RADGONA-G2-110-PROTI KERENČIČEVI ULICI-105070	C 105070	185		V

Zap. št.	Cesta	Odsek	Začetek odseka	Potek	Konec odseka	Dolžina [m]	Preostala dolžina v sosednji občini [m]	Vrsta prometa
6.	105110	105111	O 105091	G. RADGONA-105090-KOCLJEVA UL.-105080	C 105080	280		V
7.	105120	105121	C 105130	G. RADGONA-PORABSKA UL.	C 105080	91		V
8.	105150	105151	C G1-3	G. RADGONA-TRSTENJAKOVA UL.-VREČOVA UL.	C G1-3	312		V
9.	105170	105171	C G1-3	G. RADGONA-MIKLOŠIČEVA UL.	Z HŠ 5	94		V
10.	105210	105211	C G1-3	G. RADGONA-SIMONIČEV BREG	Z HŠ 16	285		V
11.	105220	105221	C G1-3	G. RADGONA-POKOPALIŠKA C.	C 605200	597		V
12.	105230	105231	C G1-3	G. RADGONA-ŠLEBINGERJAEV BREG	C 105210	573		V
13.	105260	105261	C 105200	G. RADGONA-UL. SILVIRE TOMAASSINI	C 105270	232		V
14.	105270	105271	C 105200	G. RADGONA-PRVOMAJSKA UL.	C 105250	137		V
15.	105280	105281	C 105270	G. RADGONA-UL. MOŠA PIJADE	O 105251	109		V
16.	105280	105282	O 105251	G. RADGONA-MALA UL.	O 105301	95		V
17.	105290	105291	O 105251	G. RADGONA-PREČNA UL.	O 105301	101		V
18.	105300	105301	C R3-714	G. RADGONA-PINTARIČEVA UL.	Z HŠ 10	170		V
19.	105310	105311	O 105301	G. RADGONA-TRUBARJEVA UL.	Z HŠ 7	106		V
20.	105320	105321	C R3-714	G. RADGONA-UL. MARIJE ROŽMAN	Z HŠ 10	143		V
21.	105330	105331	C R3-714	G. RADGONA-KAJUHOVA UL.	Z HŠ 5	147		V
22.	105340	105341	C G1-3	G. RADGONA-UL. OB PROGI	Z HŠ 8	250		V

Skupna dolžina krajevnih mestnih cest (LK) v mestu Gornja Radgona znaša 5.236 m (5,236 km).

## 6. člen

Javne poti (JP) v naseljih in med naselji so naslednje:

Zap. št.	Cesta	Odsek	Začetek odseka	Potek	Konec odseka	Dolžina [m]	Preostala dolžina v sosednji občini [m]	Vrsta prometa
1.	604760	604761	O 105211	G. RADGONA-SIMONIČEV BREG-DOM. PETEK	Z HŠ 28	197		V
2.	604760	604762	O 604761	SIMONIČEV BREG-DOM. CVETKOVIČ	Z HŠ 4	93		V
3.	604770	604771	C G1-3	G. RADGONA-STRMA UL.	Z HŠ 9	119		V
4.	604770	604772	C G1-3	G. RADGONA-GASILSKA C.	Z HŠ 8	357		V
5.	604780	604781	C 105230	G. RADGONA-GORKEGA UL.	Z HŠ 6	97		V
6.	604790	604791	C G1-3	SP. ŠČAVNICA-PLITVIČKI VRH	C 104010	1.328		V
7.	604810	604811	C 105030	GRAJSKA C- DOM. ROŽMAN	Z HŠ 21	50		V
8.	604810	604812	C 105030	G. RADGONA-ILIRSKA UL.	Z HŠ 6	90		V
9.	604810	604813	C 105030	G. RADGONA-VAUPOTIČEVA UL.	Z HŠ 5	76		V
10.	604810	604814	O 105031	G. RADGONA-ČREMOŠNIKOVA 8	Z HŠ 8	71		V
11.	604830	604831	C 203300	SP. ŠČAVNICA-DOM. PLOJ	Z HŠ 91	222		V
12.	604830	604832	C 203300	SP. ŠČAVNICA-DOM. CVEK	Z HŠ 90	285		V
13.	604830	604833	C 203300	SP. ŠČAVNICA-DOM. LAZAR	Z HŠ 85	207		V
14.	604830	604834	C 203300	SP. ŠČAVNICA- DOM. LUBEC	Z HŠ 84	233		V
15.	604830	604835	O 203301	SP. ŠČAVNICA-DOM. KAVČIČ	Z HŠ 83	258		V
16.	604860	604861	C 203340	SP. ŠČAVNICA-DOM. VALNER	Z HŠ 95	299		V
17.	604860	604862	O 203341	SP. ŠČAVNICA DOM. FICKO	Z HŠ 98	314		V
18.	604860	604863	C 203340	SP. ŠČAVNICA-DOM. GOLOB	Z HŠ 86	438		V
19.	604880	604881	C G1-3	LOMANOŠE-MLAČINE-LUTVERCI	C 104140	792	637 Apače	V
20.	604890	604891	C 104030	SP. ŠČAVNICA-DOM. ŽAGAR-DOM. PINTARI	C 203300	1.091		V
21.	604900	604901	O 203301	DOM. PINTARIČ-DOM. ERNST	O 704811	895		V
22.	604910	604911	C 104030	SP. ŠČAVNICA-PLITVIČKI VRH	Z HŠ 7	509		V
23.	604920	604921	C 105230	G. RADGONA-ŠLEBINGERJEV BREG	Z HŠ 27	163		V
24.	604930	604931	O 203341	DOM. ČEH-DOM. JAKOPEC	O 704811	613		V
25.	604940	604941	C 105230	G. RADGONA-ROZMANOVA UL.	Z HŠ 3	91		V

Zap. št.	Cesta	Odsek	Začetek odseka	Potek	Konec odseka	Dolžina [m]	Preostala dolžina v sosednji občini [m]	Vrsta prometa
26.	604950	604951	C 105050	G. RADGONA-LACKOVA UL.	Z HŠ 9	64		V
27.	604960	604961	C 105060	G. RADGONA-STOLPNICA-BLOKI	Z HŠ 36	195		V
28.	604970	604971	O 105011	G. RADGONA-ČREMOŠNIKOVA UL.	Z HŠ 8	307		P
29.	604980	604981	C 203340	ZAGAJSKI VRH	C 104100	434		V
30.	604980	604982	O 604981	ZAGAJSKI VRH-DOM. REP	Z HŠ 25	88		V
31.	604990	604991	C 105060	105060-VRTNA UL.	Z HŠ 10	69		V
32.	605000	605001	C 605190	POLICE-DOM. BRAČKO	Z HŠ 55	121		V
33.	605010	605011	C 105090	TRATE-VISOKOVODNI NASIP MURA	Z HŠ 17	231		V
34.	605010	605012	C 105090	G. RADGONA-TRATE	Z HŠ 17	114		V
35.	605020	605021	C 105130	G. RADGONA-MIMO HIPODROMA	Z hipodr.	404		V
36.	605030	605031	C 105261	G. RADGONA-UL. SILVIRE TOMASSINI	Z HŠ 10	67		V
37.	605030	605032	O 105261	G. RADGONA-UL. SILVIRE TOMASSINI-DOM. BREZNIK	Z HŠ 14	29		V
38.	605030	605033	O 105251	G. RADGONA-LENINOVA UL.	Z HŠ 4	62		V
39.	605040	605041	C 105150	G. RADGONA-VODNIKOVA UL.	Z HŠ 6	81		V
40.	605050	605051	C 105150	G. RADGONA-TRSTENJAKOVA UL.	Z HŠ 8	114		V
41.	605060	605061	C 104030	SP. ŠČAVNICA-DOM. ŠTOLCL-DOM. KOCBEK	C 604790	667		V
42.	605070	605071	C G1-3	ZAGAJSKI VRH-DOM. KOLAR-DOM. SENEKOVIČ	O 203021	852	540 Benedikt	V
43.	605080	605081	C G1-3	SP. ŠČAVNICA-DOM. HAJDINJAK	C 104040	1.702		V
44.	605090	605091	C 104040	SP. ŠČAVNICA-DOM. RAJH	C 104040	399		V
45.	605090	605092	C 104040	SP. ŠČAVNICA-DOM. KLEMENČIČ	Z HŠ 36	197		V
46.	605090	605093	O 104040	ST. ŠOLA-MIMO DOM. ZADRAVEC	Z HŠ 34	257		V
47.	605090	605094	C 104040	SP. ŠČAVNICA-DOM. SIRNIK	Z HŠ 40	219		V
48.	605100	605101	C 104040	SP. ŠČAVNICA-AŽENCI-POLICE	C 605410	2.354		V
49.	605110	605111	C 104050	SP. ŠČAVNICA-POLICE	Z HŠ 50	427		V
50.	605120	605121	C G1-3	PLITVIČKI VRH-DOM. MAVKO	C 605130	586		V
51.	605130	605131	C G1-3	PLITVIČKI VRH-DOM. FRAS	C 605140	903		V
52.	605140	605141	C G1-3	PLITVIČKI VRH-DOM. MISJA	Z HŠ 25	1.099		V
53.	605140	605142	C 605140	605140-PLITVIČKI VRH-KUKOVEC	Z HŠ 19	134		V
54.	605150	605151	C G1-3	LOMANOŠE-POLICE	C 605240	1.646		V
55.	605160	605161	C 605170	PLITVIČKI VRH-DOM. CAF	C 605150	706		V
56.	605170	605171	C 104050	PLITVIČKI VRH-DOM. FARIČ	Z HŠ 49	1.178		V
57.	605180	605181	C 605240	POLICE-DOM. AVGUŠTIN	Z HŠ 26	99		V
58.	605180	605182	C 605240	POLICE-DOM. HAMLER	Z HŠ 29	214		V
59.	605180	605183	C 605240	POLICE-DOM. HORVAT	Z HŠ 34	109		V
60.	605180	605184	C 605240	POLICE-DOM. HAMLER	Z HŠ 20	153		V
61.	605180	605185	C 605240	POLICE-DOM. KLEMENČIČ	Z HŠ 6	394		V
62.	605180	605186	C 605180	POLICE-DOM. SRT	Z HŠ 4	116		V
63.	605190	605191	C 605240	POLICE-KODELIČEV BREG-POLIČKI VRH	C 605150	561		V
64.	605200	605201	O 105201	HERCEGOVŠČAK-G. RADGONA	Z HŠ 48	2.303		V
65.	605210	605211	C 605200	G. RADGONA-HERCEGOVŠČAK-DOM. ZEMLJIČ	Z HŠ 21	400		V
66.	605220	605221	C 605200	G. RADGONA-HERCEGOVŠČAK-DOM. HALEC	Z HŠ 50	855		V
67.	605230	605231	C 605200	HERCEGOVŠČAK-DOM. ŠVAB	Z HŠ 31	258		V
68.	605230	605232	O 605231	HERCEGOVŠEK-DOM. FRANGEŽ	Z HŠ 41a	428		V
69.	605240	605241	C 104050	POLICE-G. RADGONA	C 605200	2.379		V
70.	605260	605261	C 605410	POLICE-DOM. ROPOŠA-DOM. VOGRINEC	Z HŠ 121	676		V
71.	605260	605262	C 605260	POLICE-DOM. ROPOŠA-DOM. VAJS	Z HŠ 118	169		V
72.	605270	605271	O 605791	NEGOVA-DOM. MARUŠIČ	Z HŠ 116	348		V
73.	605270	605272	O 605271	NEGOVA-DOM. KLOBASA	Z HŠ 114	284		V
74.	605280	605281	C 104050	ČREŠNJEVCI - POLICE	O 104083	1.914		V
75.	605280	605282	C 605280	ČREŠNJEVCI-DOM. HABJ-DOM.-BREZNIK	Z HŠ 224	250		V
76.	605290	605291	C 605280	POLICE-ČREŠNJEVCI	O 605331	312		V
77.	605300	605301	C 605310	ČREŠNJEVCI-DOM. HAMLER-RAUTER	Z HŠ 195	171		V

Zap. št.	Cesta	Odsek	Začetek odseka	Potek	Konec odseka	Dolžina [m]	Preostala dolžina v sosednji občini [m]	Vrsta prometa
78.	605300	605302	C 605310	ČREŠNJEVCI-DOM. SOVEC	Z HŠ 199	264		V
79.	605310	605311	C 104070	ČREŠNJEVCI-POLICE	C 104080	1.648		V
80.	605320	605321	C 104070	ČREŠNJEVCI	C 605310	976		V
81.	605330	605331	C 605310	ČREŠNJEVCI-DOM. ŠTRAKL-DOM. HAMLER	Z HŠ 210	478		V
82.	605340	605341	C 104070	LASTOMERCI-DOM. LEŠNIK	Z HŠ 7	581		V
83.	605340	605342	C 104070	ZBIGOVCI-DOM. BALAŽIČ	Z HŠ 40	193		V
84.	605370	605371	C 605360	ČREŠNJEVCI-DOM. ZEMLJIČ	Z HŠ 173	622		V
85.	605380	605381	C 104070	ČREŠNJEVCI-DOM. BRUNČIČ	Z HŠ 181	467		V
86.	605380	605382	C 605380	ZBIGOVCI-DOM. KLEMENČIČ	Z HŠ 3b	99		V
87.	605390	605391	C 104080	POLICE-DOM. JAUŠOVEC	Z HŠ 76	358		V
88.	605400	605401	C 605410	POLICE-DOM. PALUC	Z HŠ 129	189		V
89.	605400	605402	C 605410	POLICE-DOM. VUČINA	Z HŠ 132	99		V
90.	605400	605403	C 605400	POLICE-DOM. FINSTER	Z HŠ 133	95		V
91.	605410	605411	C 104080	POLICE-SP. ŠČAVNICA	C 104040	3.017		V
92.	605420	605421	C 104050	POLICE-ZOMAROV BREG	C 605150	573		V
93.	605430	605431	C 104050	POLIČKI LES-POLICE	C 605420	855		V
94.	605440	605441	C 605470	LASTOMERCI-605410	C 605410	969		V
95.	605450	605451	C 605440	SP. ŠČAVNICA-DOM. ČREŠNJAR	Z HŠ 64	42		V
96.	605460	605461	C 605440	SP. ŠČAVNICA-DOM. GERATIČ	Z HŠ 20	461		V
97.	605470	605471	C 104080	POLICE-ZBIGOVCI	Z HŠ 32	2.186		V
98.	605490	605491	C 104040	LASTOMERCI-ZBIGOVCI	C 605470	1.745		V
99.	605500	605501	C R3-714	ČREŠNJEVCI-DOM. FLAJSINGER	Z HŠ 13	159		V
100.	605500	605502	C R3-714	ČREŠNJEVCI-DOM. JANČAR	Z HŠ 17	156		V
101.	605500	605503	O 605502	ČREŠNJEVCI-DOM. VOLF	Z HŠ 33	297		V
102.	605500	605504	C R3-714	ČREŠNJEVICIDOM. DROBEC	Z HŠ 111	111		V
103.	605500	605505	C R3-714	ČREŠNJEVCI-DOM. ROZMAN	Z HŠ 103	95		V
104.	605500	605506	C R3-714	ČREŠNJEVCI-DOM. ISKRA	Z HŠ 40	211		V
105.	605500	605507	C 605500	ČREŠNJEVCI-DOM. LIPIČ	Z HŠ 60a	107		V
106.	605500	605508	C 104070	ČREŠNJEVCI-605506	C 605500	326		V
107.	605510	605511	C 104070	ČREŠNJEVCI-DOM. SOTLAR	Z HŠ 2	337		V
108.	605520	605521	C 104120	OREHOVSKI VRH-ČREŠNJEVCI	C 104070	1.951		V
109.	605530	605531	C R3-714	ČREŠNJEVCI-KK G. RADGONA	C 605520	800		V
110.	605540	605541	C R3-714	ČREŠNJEVCI	C 605550	734		V
111.	605550	605551	O 104121	DOM. KREMPL-ČREŠNJEVCI	O 605531	1.168		V
112.	605560	605561	C 605330	ČREŠNJEVCI-DOM. ČREŠNAR	Z HŠ 211	159		V
113.	605570	605571	C 605500	OREHOVCI-FORJANIČ	Z HŠ 15	287		V
114.	605570	605572	O 104121	OREHOVSKI VRH-DOM. KREFT	Z HŠ 2	239		V
115.	605580	605581	C 104120	PTUJSKA C.-DOM. VUČAK	Z HŠ 51	309		V
116.	605590	605591	C 104080	OREHOVSKI VRH-DOM. SEGERI	Z HŠ 7	144		V
117.	605590	605592	C 104080	OREHOVSKI VRH-DOM. TRSTENJAK	Z HŠ 8	330		V
118.	605600	605601	C R3-714	OREHOVCI	Z HŠ 46c	467		V
119.	605600	605602	C R3-714	PTUJSKA C.-PIZZERIJA KOSTANJ	Z HŠ 46b	205		V
120.	605610	605611	C R3-714	PTUJSKA C.	C 104170	245		V
121.	605620	605622	C 104040	STAVEŠINCI	C R3-714	1.021		V
122.	605630	605631	C 104170	PTUJSKA C.-DOM. JAUŠOVEC	Z HŠ 25	381		V
123.	605640	605641	C 104080	ROMOŠCI-RODMOŠCI	C 104040	2.380		V
124.	605640	605642	C 605640	RODMOŠKI VRH-FICKO	Z HŠ 17	265		V
125.	605650	605651	C 104040	IVANJŠEVSKI VRH	C 104080	1.200		V
126.	605660	605661	O 140082	IVANJŠEVSKI VRH-DOM. ROVTAR-KRIŽA	Z HŠ 35	282		V
127.	605660	605662	O 104082	IVANJŠEVSKI VRH-DOM.RADUHA	Z HŠ 43	80		V
128.	605670	605671	C 104080	IVANJŠEVSKI VRH	C 605680	706		V
129.	605680	605681	C 104040	IVAJSŠEVCI-IVAJSŠEVSKI VRH	O 104082	1.274		V

Zap. št.	Cesta	Odsek	Začetek odseka	Potek	Konec odseka	Dolžina [m]	Preostala dolžina v sosednji občini [m]	Vrsta prometa
130.	605680	605682	O 104082	IVANJŠEVSKI VRH-DOM. KOLAR	Z HŠ 61	169		V
131.	605690	605691	C 104040	IVANJŠEVCI-IVANJŠEVSKI VRH-DOM. FIŠER	Z gozdna	1.353		V
132.	605700	605701	C 104170	STAVEŠINSKI VRH-DOM. FEKONJA	Z HŠ 31	261		V
133.	605710	605711	C 104170	STAVEŠINSKI VRH-STAVEŠINCI	O 104041	1.129		V
134.	605710	605712	O 605711	STAVEŠINSKI VRH-DOM. LJUBEC	Z HŠ 2a	296		V
135.	605720	605721	C 104170	STAVEŠINSKI VRH-STAVEŠINCI	C 104040	560		V
136.	605730	605731	C 203020	RADVENCI-DOM. ROLEC	Z HŠ 2	461		V
137.	605740	605741	O 203021	RADVENCI-RADVENSKI VRH-DOM. PINTARIČ	Z HŠ 14	680		V
138.	605740	605742	O 605741	RADVENCI-DOM. KERNDL	Z HŠ 15	159		V
139.	605740	605743	O 605741	RADVENCI-DOM. VRBNJAK	Z HŠ 10	183		V
140.	605750	605751	O 203021	RADVENCI-DOM. KOZAR	O 606071	508		V
141.	605760	605761	O 605781	LOKAVCI-DOM. VERBOŠT	O 704771	152		V
142.	605770	605771	C 203020	RADVENCI-DOM. KOZAR	Z HŠ 4	251		V
143.	605770	605772	C 203020	RADVENCI-DOM. ŠERUGA	Z HŠ 3a	113		V
144.	605780	605781	O 203021	LOKAVCI	O 704771	1.504		V
145.	605780	605782	O 605781	LOKAVCI-DOM. VUK	Z HŠ 18	181		V
146.	605780	605783	O 605791	LOKAVCI-DOM. GERIČ	Z HŠ 40a	243		V
147.	605790	605791	C 605820	NEGOVA-LOKAVCI	O 704771	2.023		V
148.	605800	605801	C 605780	605780-LOKAVSKA SLATINA	C 605790	611		V
149.	605800	605802	C 605790	605790-DOM. JUŠNIK	C 605840	412		V
150.	605820	605821	C 203020	LOKAVCI-NEGOVSKI VRH	O 704721	2.204		V
151.	605830	605831	C 605880	LOČJAK-NEGOVSKI VRH	O 704721	414		V
152.	605840	605841	C 605820	NEGOVA-DOM. KLOBASA-NEGOVSKI VRH	O 704721	1.174		V
153.	605840	605842	O 605791	NEGOVA-ŽIŽEK-ČRNKO	O 704721	616		V
154.	605850	605851	O 704721	NEGOVOVSKA VAS-NEGOVSKI VRH	Z HŠ 118	184		V
155.	605860	605861	C 605820	NEGOVSKA VAS-DOM. LONČARIČ	Z HŠ 94	694		V
156.	605880	605881	C 203020	LOČKI VRH-DOM. KLOBASA	Z HŠ 75	617		V
157.	605890	605891	C 605880	605880-LOČKI VRH-DOM. ŽIŽEK	Z HŠ 71	223		V
158.	605900	605901	C 605910	NEGOVA-DOM. BRAČKO	Z HŠ 50	249		V
159.	605910	605911	C 605820	NEGOVSKA VAS-MUJKOVEC	C 203020	775		V
160.	605930	605931	C 388070	NEGOVA	C 605940	253		V
161.	605930	605932	O 605931	NEGOVA CENTER-GRADIŠČAJ	Z HŠ	99		V
162.	605940	605941	O 203021	NEGOVA-DO GOZDA	Z HŠ 33	564		V
163.	605970	605971	C 105220	G. RADGONA-MIMO POKOPALIŠČA	O 605201	204		P
164.	606000	606001	C 104050	POLICE-DOM. KOROŠEC	Z HŠ 16a	142		V
165.	606000	606002	C 104050	POLICE-DOM. KOVAČIČ	Z HŠ 106	655		V
166.	606000	606003	C 104050	ČREŠNJEVCI-DOM. KRALJ	Z HŠ 215	400		V
167.	606000	606004	C 104050	NORIČKI VRH-DOM. KOLARIČ	Z HŠ 35	85		V
168.	606000	606005	C 104050	ČREŠNJEVCI-DOM. TRPLAN	Z HŠ 229	567		V
169.	606000	606006	C 104050	G. RADGONA-DOM. AUGUŠTIN	Z HŠ 25	495		V
170.	606020	606021	O 388072	388072-IVANJSKI VRH-DOM. ZORKO	Z HŠ 3	566		V
171.	606020	606022	C 606030	NEGOVSKO JEZERO	Z gozdna	108		V
172.	606030	606031	O 606021	606020-IVANJSKI VRH-OBČ. MEJA CERKVENJAK	O 703502	890		V
173.	606040	606041	C R3-747	104062-SP. IVANJCI-KONTAROVCI-MEJA CERKVENJAK	C 703500	982		V
174.	606050	606051	C 606040	606040-KONTAROVCI- DOM. KUKOVEC	Z HŠ 1	368		V
175.	606050	606052	C 606040	606040-KONTAROVCI-DOM. HELIN	Z HŠ 1	324		V
176.	606060	606061	C 605240	POLICE-DOM. MULEC	C 606060	136		V
177.	606060	606062	Z HŠ 91	POLICE-DOM. PRAJNDL-STRANŠAK	Z HŠ 46	253		V
178.	606070	606071	C 203020	RADVENCI-IVANJŠEVCI	C 104080	2.580		V
179.	606080	606081	C 606070	606070-DOM. CETEL-DOM. KAVČIČ-606090	C 606090	1.156		V
180.	606080	606082	C 606080	RADVENCI-DOM. KRAMBERBER	Z HŠ 40a	129		V
181.	606090	606091	O 203021	PIŠOVSKI VRH-LOKAVCI-DOBRAVA	Z HŠ 47	946		V

Zap. št.	Cesta	Odsek	Začetek odseka	Potek	Konec odseka	Dolžina [m]	Preostala dolžina v sosednji občini [m]	Vrsta prometa
182.	606090	606092	C 606090	NEGOVA-PIŠOVSKI VRH-DOM. CELCAR	Z HŠ 4	301		V
183.	606100	606101	C 104080	IVANJŠEVCI-G. IVANJCI	C 104040	2.403		V
184.	606100	606102	C 606100	606100-G. IVANJCI-DOM. KOLMAN	Z HŠ 18	225		V
185.	606100	606103	O 606101	606110-G.IVANJCI.-DOM. BREZNIK	Z HŠ 17	278		V
186.	606120	606121	O 388072	KUNOVSKA DOBRAVA-MALA KUNOVA	O 703501	2.378		V
187.	606120	606122	O 606121	KUNOVA-DOM. FERENČAK	Z HŠ 7	401		V
188.	606120	606123	O 606122	605980-KUNOVA-DOM. ZOREC	Z HŠ 5	101		V
189.	606120	606124	O 606121	605970-DOM. DOM. ROJS	Z HŠ 16	185		V
190.	606120	606125	O 606121	605970-DOM. ROŽMAN	Z HŠ 23	215		V
191.	606120	606126	O 606122	KUNOVA-DOM. RAJŠP	Z HŠ 30	310		V
192.	606140	606141	C R3-747	SP. IVANJCI-DOM. VIVOD-COGETINSKI POTOK	Z potok	321		V
193.	606150	606151	C R3-714	SP. IVANJCI-DOM. BRAČKO	Z HŠ 24	464		V
194.	606160	606161	C R3-714	388071-SP. IVANJCI-DOM. FLAJSINGER	Z HŠ 31	374		V
195.	606160	606162	C R3-714	SP. ŠČAVNICA-DOM. HODEJ	Z HŠ 30	403		V
196.	606180	606181	C 104040	OČESLAVCI-DOM. KRIŽAN	Z HŠ 4	93		V
197.	606180	606182	C 104040	OČESLAVCI-SLATINA	Z slatina	148		V
198.	606190	606191	C 104040	OČESLAVCI-DOM. ŠTEFAN	Z HŠ 15	649		V
199.	606190	606192	C 606190	606190-OČESLAVCI- DOM. KLEMENČIČ	Z HŠ 13	163		V
200.	606200	606201	C 344020	OČESLAVCI-OČESLAVSKI VRH-OKOSLAVCI	C RT-941	1.190	497 Radenci	V
201.	606210	606211	O 605521	DOM. ŠTEFANEC-OREHOVSKI VRH	O 605551	315		V
202.	606210	606212	O 605521	DOM. ŠTRAKL-ČREŠNJEVCI	O 605551	404		V
203.	606230	606231	C G1-3	G1-3-MELE NASELJE	C 606240	248		V
204.	606240	606241	C G1-3	G1-3-MELE-REKA MURA	Z Mura	924		V
205.	606250	606251	C G1-3	G1-3-MELE-DOM. RADUHA	O 606281	962		V
206.	606270	606271	C R3-714	PTUJSKA C.-DOM. DOMANJKO	Z HŠ 41	138		V
207.	606280	606281	O 104161	C. V INDUSTRIJSKO CONO-CESTNA BAZA	Z c.baza	149		V
208.	606280	606282	C G1-3	MELE-DO ŽELEZNICE	Z železn	116		V
209.	606290	606291	C 605530	ČREŠNJEVCI-DOM. FRAS	Z HŠ 130	148		V
210.	606300	606301	C G1-3	G1-3-DOM. HIBLER	Z HŠ 13a	154		V
211.	606310	606311	C G1-3	G1-3-PLITVIČKI VRH-KMEČKI TURIZEM HARI	O 104041	1.830		V
212.	606310	606312	O 606311	SP. ŠČAVNICA-DOM. GOMBOC-DOM. HAJDINJAK	Z HŠ 29	270		V
213.	606330	606331	C 605470	ZBIGOVCI-DOM. VEBERIČ	Z HŠ 71	341		V
214.	606340	606341	C 104070	ZBIGOVCI-DOM. ŠTRAKL	Z HŠ 6	213		V
215.	606340	606342	C 606340	ZBIGOVCI-DOM. MLINARIČ	Z HŠ 4	88		V
216.	606340	606343	C 104070	ZBIGOVCI-DOM. FEKONJA	Z HŠ 1	205		V
217.	606350	606351	C 605100	605100-ŠČAVNIŠKI VRH-DOM. KATAN	Z HŠ 16	243		V
218.	606360	606361	C 605190	DOM. KNIPLIČ	Z HŠ 62	328		V
219.	606380	606381	C 104082	ZBIGOVCI-DOM. MISJA	Z HŠ 14	38		V
220.	606400	606401	C 605520	OREHOVSKI VRH-DOM. KNIPLIČ	Z HŠ 26	167		V
221.	606400	606402	C 605520	OREHOVSKI VRH-DOM. MULLER	C 605550	878		V
222.	606410	606411	C R2-438	R2-438-GORNJI PODGRAD-604880	C 604880	691		V
223.	606420	606421	O 104051	104051-DOM. ŠKROBAR	Z HŠ 22	271		V
224.	606420	606422	O 104051	SP. ŠČAVN-DOM. KOCIPER	Z HŠ 48a	174		V
225.	606430	606431	C 104090	LASTOMERCI-SLEKOVEC	Z HŠ 18	386		V
226.	606450	606451	O 605941	NEGOVA-DOM. ROJKO	Z HŠ 38	76		V
227.	606460	606461	C 203020	RADVENCI-DOM. ŠKROBAR-LOKAVCI	C 606090	207		V
228.	606480	606481	C G1-3	LOMANOŠE-DOM. VOGRINEC	Z HŠ 43	729		V
229.	606490	606491	C G1-3	HERCEGOVŠČAK-POVEZAVA	C 606410	824		V
230.	606500	606501	C G1-3	LOMANOŠE-IGRIŠČE-POLJA	Z polja	517		V
231.	606500	606502	C G1-3	LOMANOŠE-DOM. ŠUMAN	Z HŠ 28	129		V
232.	606530	606531	O 704811	SP. ŠČAVNICA-DOM. VAJS	Z HŠ 99	284		V
233.	606540	606541	O 105301	G. RADGONA-PINTARIČEVA C.-DOM. HORVAT	Z HŠ 3	67		V

Zap. št.	Cesta	Odsek	Začetek odseka	Potek	Konec odseka	Dolžina [m]	Preostala dolžina v sosednji občini [m]	Vrsta prometa
234.	606540	606542	O 105251	G. RADGONA-VODOVODNA-MIMO HOLC	Z HŠ 18	46		V
235.	606550	606551	C 104100	ZAGAJSKI VRH-DOM. TOMAŽIČ	Z HŠ 4	592		V
236.	606560	606561	O 104101	ZAGAJSKI VRH - DOM. REITER	Z HŠ 5	213		V
237.	606570	606571	C 606030	606030-IVANJSKI VRH-606040	C 606040	440		V
238.	606580	606581	C 104030	SP. ŠČAVNICA-DOM. WURCER	Z HŠ 78	527		V
239.	606590	606591	C 605080	SP. ŠČAVNICA-IHOVA	O 605071	754		V
240.	606600	606601	C 104170	104170-STAVEŠINSKI VRH-DOM. ŠIMAN	Z HŠ 21	404		V
241.	606610	606611	C R2-110	G. RADGONA-PANONSKA UL.-BORAK	Z HŠ 11	47		V
242.	606620	606621	C 605470	ZBIGOVCI-DOM. OSOJNIK	Z HŠ 72	406		V
243.	606630	606631	C 605100	SP. ŠČAVNICA-DOM. HANŽIČ	Z HŠ 57	363		V
244.	606640	606641	C R3-714	G. RADGONA-OB POTOKU	Z HŠ 1	288		V
245.	606650	606651	C G1-3	G. RADGONA-DO LISJAKOVE JAME	Z HŠ 27	114		V
246.	606650	606652	C G1-3	G. RADGONA-MIMO TRGOVINE LIDL	Z LIDL	99		V
247.	606660	606661	C 105250	G. RADGONA-STARI VRTEC	Z HŠ 5	108		V
248.	606670	606671	C G1-3	G. RADGONA-DAJNKOVA UL.	C 606670	61		V
249.	606670	606672	Z HŠ 3	G. RADGONA-DAJNKOVA UL.	Z HŠ 4	59		V
250.	606670	606673	C R3-714	G. RADGONA-MARIBORSKA C.-HIŠA ŠT. 4	Z HŠ 4	65		V
251.	606680	606681	C 105150	G. RADGONA-HORVATOVA UL.	Z HŠ 2	56		V
252.	606720	606721	C 105130	G. RADGONA-MARJANCA	Z HŠ 8	101		V
253.	606720	606722	C 105130	G. RADGONA-GARAŽE	Z garaže	90		V
254.	606730	606731	C 105200	G. RADGONA-PREŠERNOVA C.	Z HŠ 32	54		V
255.	606730	606732	C 105210	G. RADGONA-PREŠERNOVA C.	Z HŠ 38	50		V
256.	606740	606741	O 105091	G. RADGONA-TRATE	Z HŠ 6	48		V
257.	606740	606742	O 105111	G. RADGONA-KOCLJEVA UL.	Z HŠ 13	60		V
258.	606750	606751	C 203020	203020-NEGOVA-ŠOLA	Z igrišče	91		V
259.	606750	606752	O 606751	PEŠPOT ŠOLA	Z AP	84		P
260.	606770	606771	C 203020	203020-NEGOVA-605910	C 605910	564		V
261.	606780	606781	C 203360	203360-LOČKI VRH-203360	C 203360	485		V
262.	606790	606791	C 104080	IVANJŠEVSKI VRH-DOM. BOROVIČ	Z HŠ 62	351		V
263.	606790	606792	C 606790	IVANJŠEVSKI VRH-DOM. RAUTER	Z HŠ 64b	66		V
264.	606800	606801	C 606080	606080-RADVENCİ-DOM. RECEK	Z HŠ 36	658		V
265.	606800	606802	C 606800	RADVENCİ-DOM. VAJGERL	Z HŠ 35	156		V
266.	606810	606811	C 606070	RADVENCİ-DOM. GRAJFONER	Z HŠ 27	155		V
267.	606810	606812	C 606070	606070-RADVENCİ-DOM. LJUBEC	Z HŠ 30	184		V
268.	606810	606813	C 606070	RADVENCİ-DOM. RAJTER	Z HŠ 32	121		V
269.	606830	606831	C 104080	104081-IVANJŠEVCI-DOM. KOLAR	Z HŠ 37	211		V
270.	606840	606841	C 105090	G. RADGONA-VRTEC	Z HŠ 2	57		V
271.	606840	606842	C 105090	KOCLJEVA-DOM ST. OBČANOV	Z dom	200		V
272.	606850	606851	C 605200	G. RADGONA-POD GOZDOM	Z HŠ 3	149		V
273.	606860	606861	C 105200	G. RADGONA-MIMO KARAVLE	C 605140	197		V
274.	606880	606881	C G1-110	G. RADGONA-OBČINA	Z občina	229		V
275.	606880	606882	C 606880	G. RADGONA-MIMO KINO DVORANE	C G1-3	84		V
276.	606880	606883	C 105070	G. RADGONA-PROTI MAISTROV TRG	O 105101	108		V
277.	606890	606891	C 104200	G. RADGONA-PREŠERNOVA C.	Z HŠ 12	70		V
278.	606900	606901	C G1-3	PODGRAD-VAS	C G1-3	249		V
279.	606930	606931	C 388070	SP. IVANJCI-DOM. VOGGRIN	Z HŠ 5	193		V
280.	606950	606951	C 344020	OČESLAVCI-DOM. KNUPLEŽ	Z HŠ 21	380		V
281.	606950	606952	C 344020	OČESLAVCI-DOM. MLINARIČ	Z HŠ 39	237		V
282.	606970	606971	C 104170	STAVEŠINSKI VRH-DOM. KOLARIČ	Z HŠ 9	400		V
283.	606980	606981	C 104170	PTUJSKA C.-DOM. KRALJ	Z HŠ 34	189		V
284.	606980	606982	C 104170	PTUJSKA C.-DOM. ŽINKOVIČ	Z HŠ 40	108		V
285.	606990	606991	C 605280	POLICE-DOM. MAKARI	Z HŠ 107	219		V



Zap. št.	Cesta	Odsek	Začetek odseka	Potek	Konec odseka	Dolžina [m]	Preostala dolžina v sosednji občini [m]	Vrsta prometa
286.	606990	606992	C 605280	ČREŠNJEVCI-DOM. TIRŠ	C 606000	266		V
287.	703500	703502	O 703501	KOMARNICA-IVANJSKI VRH-2	C R3-747	1.359	852 Cerkenjak	V
288.	703990	703991	O 203361	GOMILA-ROJKEC	Z gozdna	810	762 Sv. Trojica	V
289.	704720	704721	O 203021	TROTKOVA-NEGOVSKI VRH-ŠTAJNGROVA	O 203022	1.579	1.245 Benedikt	V
290.	844010	844011	C G1-3	ŠRATOVCI-OREHOVCI	C R3-714	1.084	901 Radenci	V

Skupna dolžina javnih poti (JP) v Občini Gornja Radgona znaša 139.085 m (139,085 km).

### 7. člen

H kategorizaciji občinskih cest, določenih s tem odlokom, je bilo v skladu z določbo 17. člena Uredbe o merilih za kategorizacijo javnih cest (Uradni list RS, št. 49/1997) pridobljeno pozitivno mnenje Direkcije Republike Slovenije za ceste, št. 37162-3/2008, z dne 13. 2. 2008.

### 8. člen

Z dnem uveljavitve tega odloka preneha veljati Odlok o kategorizaciji občinskih cest v Občini Gornja Radgona (Uradno glasilo Občine Gornja Radgona, lokalni časopis Prepih, št. 23 z dne 01.09.2006).

### 9. člen

Ta odlok začne veljati petnajsti dan po objavi v Uradnem glasilu Občine Gornja Radgona, lokalni časopis Prepih.

Št. 007-4/2008  
Gornja Radgona, dne \_\_\_\_\_

**ŽUPAN**  
**OBČINE GORNJA RADGONA**  
Anton KAMPUŠ

# I. UVOD

## Razlogi za sprejem:

1. S 1. 1. 2007 se je bivša Občina Gornja Radgona razdelila na dve novi občini, in sicer na Občino Gornja Radgona in na Občino Apače. Z zmanjšanjem ozemlja (cca 40 %) in s tem tudi posledično zmanjšanje števila odsekov cest in dolžin cest, je nastala potreba po sprejetju novega Odloka o kategorizaciji občinskih cest v Občini Gornja Radgona.
2. Prav tako je bila dana pobuda s strani Občine Gornja Radgona na Ministrstvo za promet RS za prekategorizacijo občinskih lokalnih cest v državno regionalno cesto, zaradi dostopa na bodočo avtocesto Maribor – Lenadava. Vlada RS je s sprejetjem Uredbe o spremembah in dopolnitvah Uredbe o kategorizaciji državnih cest (Uradni list RS, št. 126/07), upoštevala pobudo Občine Gornja Radgona in prekategorizirala del lokalnih cest v državno regionalno cesto. Uredba je pričela veljati 1. 1. 2008. Tako je LC 104061 G. Radgona – Črešnjevcji – Orehovci – Stavešinski Vrh, dolžine 5.861 m, del LC 104062 Sp. Ivanjci – Cogetinci, dolžine 916 m in LC 388071 Grabonoš – Sp. Ivanjci, dolžine 1.450 m, skupaj 8.227 m, postala državna cesta R3 – 714. Del LC 104062 Sp. Ivanjci – Cogetinci (od križišča pri avtobusni postaji in do meje z Občino Cerkvenjak), dolžine 1955 m, je postala državna cesta R3 – 747.
3. Krajevne skupnosti in krajanji sami so po sprejetju Odloka o kategorizaciji občinskih cest v Občini Gornja Radgona (Uradno glasilo Občine Gornja Radgona, lokalni časopis Prepah, št. 23 z dne 01.09.2006) pa do sredine leta 2007, na podlagi 2. točke 6. člena in 1. točke 9. člena Odloka o občinskih cestah (Uradne objave Občine Gornja Radgona št. 21/99), zbirali vloge za spremembo obstoječega Odloka o kategorizaciji občinskih cest v Občini Gornja Radgona. Z vlogami je bila izražena potreba po prenosu nekaterih nekategoriziranih cest med občinske ceste, prekategorizacijo nekaterih cest, opustitev nekaterih kategoriziranih cest zaradi neprevoznosti.
4. V času priprave novega Odloka o kategorizaciji občinskih cest v Občini Gornja Radgona pa je Direkcija RS za ceste zahtevala natančno uskladitev dolžin in ponovno utemeljitev cest po kategorijah za vse kategorizirane občinske ceste (lokalne ceste in javne poti) in gozdne ceste, kakor tudi vse dolžine cest, ki povezujejo Občino Gornja Radgona s sosednjimi občinami. Tako zbrane in usklajene podatke bo potrebno po sprejetju novega Odloka o kategorizaciji občinskih cest v Občini Gornja Radgona ponovno dostaviti Geodetski upravi RS za osvežitev zbirnega katastra gospodarske javne infrastrukture.

## Ocena stanja:

V bivši Občini Gornja Radgona je po veljavnem Odloku o kategorizaciji občinskih cest v Občini Gornja Radgona (Uradno glasilo Občine Gornja Radgona, lokalni časopis Prepah, št. 23 z dne 01.09.2006), 355.137 m občinskih cest, (454 odeskov), ki so razdeljene po kategorijah, in sicer:

1. LC – 92.202 m, (29 odsekov),
2. LZ – 5.440 m, (10 odsekov),
3. LK – 5.688 m, (28 odsekov),
4. JP - 231.807 m, (387 odeskov).

Ugotavlja se, da nekatere ceste, ki so kategorizirane, niso več v funkciji in ne izpolnjujejo pogojev za kategorizacijo in obratno. Prav tako je potrebno spremeniti kategorijo nekaterim cestam (v višjo ali nižjo kategorijo), ki bodo izpolnjevale pogoje za kategorizacijo.

Uskladitev med občinskimi kategoriziranimi cestami in gozdnimi cestami je bila izvedena že leta 2006 ob sprejetju veljavnega Odloka o kategorizaciji občinskih cest v Občini Gornja Radgona, vendar je potrebno ponovno preveriti predvsem osi tras in stikovanje med občinskimi kategoriziranimi cestami in gozdnimi cestami.

## Cilji odloka:

Uskladitev z novo nastalim zmanjšanim ozemljem Občine Gornja Radgona in uskladitev obstoječega katastra z dejanskim stanjem občinskih cest in gozdnih cest.

## Ocena finančnih in drugih posledic:

Tabela:

Kategorija	Dolžina odsekov (m) po veljavnem odloku (2006)	Dolžina odsekov (m) po predlaganem odloku (2008)	Št. odsekov po predlaganem odloku (2008)	Razlika (m)
LC	92.202	60.825	22	31.377
LZ	5.440	5.095	9	345
LK	5.688	5.236	22	452
JP	231.807	139.085	290	92.722
Skupaj:	335.137	210.241	343	124.896

Kot je razvidno iz tabele je razlika med obstoječim in novim predlaganim odlokom za vse ceste skupaj za 124.896 m.

Lokalnih cest je manj za 31.377 m ali za 7 odsekov. Zaradi prekategorizacije iz lokalnih cest v državno regionalno cesto, je lokalnih cest manj za 10.182 m, zaradi zmanjšanja ozemlja in uskladitve dolžin s sosednjimi občinami, je cest manj za 21.195 m.

Zaradi uskladitve z merili za kategorizacijo cest je lokalnih zbirnih cest manj za 345 m ali za 1 odsek, lokalnih krajevnih cest pa za 452 m ali 5 odsekov.

Zaradi prekategorizacije bivše javne poti JP 605621 Ptujška cesta – Stavešinski Vrh – Stavešinci, dolžine 4.338 m v lokalno cesto LC 104171 in zaradi zmanjšanja ozemlja in uskladitve dolžin s sosednjimi občinami, je javnih poti manj za 92.722 m ali za 97 odsekov.

V novem predlaganem odloku ni več odsekov, ki so v Občini Apače. Kot je bilo že omenjeno, je prišlo do ponovnega pregleda cestnih osi in uskladitev tras s popravki vseh tras zaradi novih barvnih podlag DOF5 (prestavitve osi tras), popravki zaradi sprememb terena in geodetskih izmer tras. Novi odlok bo tako usklajen z Direkcijo RS za ceste, Geodetsko upravo RS in Zavodom za gozdove Slovenije.

S predlaganim odlokom je novih cest, ki se na novo kategorizirajo sedem, skupne dolžine 1049 m. Cesti, ki se v celoti izbrišeta iz odloka, ker ne izpolnjujeta meril in ju v naravi ni, sta dolžine 535 m.

Vse ceste, ki so predlagane po novem odloku, potekajo vse po parcelah, ki so občinska last in sicer v dolžini 1049 m.

Zaradi zmanjšanja dolžin iz prej naštetih razlogov, novi odlok ne predvideva negativnih finančnih posledic za vzdrževanje cest, saj je vseh cest manj za 37.3%.

## II. OBRAZLOŽITEV

V prvi polovici leta 2007 se je pristopilo k izvajanju vseh predhodnih nalog za spremembo kategorizacije občinskih cest.

Župan je s sklepom št. 36/2007, dne 7. 5. 2007 imenoval komisijo, ki je pregledala vse prispele vloge.

Komisija je pri svojem delu upoštevala Zakon o javnih cestah (Ur. list RS št. 29/97, spremembe 18/2002 in 92/2005), Uredbo o merilih za kategorizacijo javnih cest (Ur. list RS št. 49/97) in Odlok o občinskih cestah (Uradne objave Preprih št. 21/99). Komisija je upoštevala predvsem naslednje kriterije za novo kategorizacijo cest:

1. da je predlagana cesta odmerjena oziroma so pridobljene izjave o brezplačnem prenosu ceste v last občine,
2. da je cesta v uporabi minimalno 5 let,
3. da so ob cesti stalno naseljene minimalno 3 hiše,
4. da je dolžina ceste minimalno 100 m,
5. da cesta povezuje naselja.

Od petih kriterijev so morali biti izpolnjeni najmanj trije kriteriji, da se je posamezna predlagana cesta lahko na novo kategorizirala.

Vsa dela povezana s spremembo kategorizacije cest so potekala ločeno po posameznih krajevnih skupnostih. Preverili in zbrali so se vsi razpoložljivi podatki za izvedbo nove kategorizacije cest.

Dejavnosti v zvezi s kategorizacijo novih občinskih cest so potekale po sledečem vrstnem redu:

1. vse potrjene ceste so se popisale,
2. določila se je natančna lokacija potrjenih cest,
3. opravil se je pregled vseh potrjenih cest na terenu samem,
4. preverilo se je, ali se vse potrjene ceste uporabljajo za javni promet najmanj zadnjih pet let,
5. za vsako potrjeno cesto se je preverilo lastništvo zemljišč po katerih poteka cesta. V kolikor so potrjene ceste potekale po privatnem zemljišču, se je pristopilo k zbiranju izjav lastnikov o brezplačnem odstopu zemljišča v širini najmanj 3.5 metrov,
6. pristopilo se je k natančnim meritvam vseh potrjenih cest,
7. pristopilo se je k izdelavi katastra vseh novih cest,
8. vsem novim potrjenim cestam so se določile:
  - številka ceste
  - začetek ceste
  - konec ceste
  - dolžina ceste (izmerjeno na terenu in usklajeno z digitalizacijo)

Istočasno se je tudi izvajala ponovna digitalizacija občinskih cest, ki jo je zahtevala Direkcija RS za ceste. Tako ponovno preverjene dolžine cest bodo služile za osvežitev zbirnega katastra gospodarske javne infrastrukture, ki ga tako popravljenega mora Občina Gornja Radgona posredovati na Geodetsko upravo RS. Tako ponovno preverjene dolžine cest bodo usklajene z novim odlokom, Direkcijo RS za ceste, Geodetsko upravo RS in Zavodom za gozdove Slovenije.

Krajevne skupnosti so tudi podale nekatere predloge, da se določene ceste, ki so kategorizirane, izbrišejo ali skrajšajo, ker so neprevozne ali pa se po njih ne vrši promet. Prav tako je bilo predlagano nekaj sprememb za podaljšanje dolžin cest.

Nekaterim obstoječim cestam se je spremenila številka ceste zaradi lažje prepoznavnosti in sledljivosti ceste.

Skupaj so krajevne skupnosti Občine Gornja Radgona in krajski občani sami podali vloge za 22 cest (nova kategorizacija, prekategorizacija, skrajšanje, podaljšanje trase, sprememba trase, izbris). Komisija je predlagala 7 novih cest (ostalo so izbrisi, prekategorizacija, krajšanje trase, podaljšanje trase), v skupni dolžini 1049 m, ki izpolnjujejo pogoje za kategorizacijo.

Vse ceste, ki se modernizirajo, se po končani gradnji ponovno geodetsko odmerijo. Prav tako poteka geodetska odmera ostalih cest, ki še niso geodetsko odmerjene in so v privatni lasti. Zaradi velikega obsega še geodetsko neizmerjenih cest, bo še potrebno nekaj let in tudi cca 400.000,00 € za dokončno odmero vseh cest.

#### **Obrazložitev po krajevnih skupnostih:**

1. KS ČEŠNJEVCI – ZBIGOVCI
2. KS GORNJA RADGONA
3. KS NEGOVA
4. KS SPODNJA ŠČAVNICA
5. KS SPODNJI IVANJCI

## 1. KS ČREŠNJEVCI - ZBIGOVCI

V KS Črešnjevci - Zbigovci je bilo predlaganih 6 cest, ki se na novo kategorizirajo, skrajšajo, podaljšajo ali izbršejo.

Za izbris iz Odloka o kategorizaciji občinskih cest v Občini Gornja Radgona se predlaga cesta:

**JP 605001 Police – domačija Bračko - vila** (v naravi ne obstaja – vinograd, v dolžini 414 m).

Dva predloga za delni izbris oziroma skrajšanje trase nista bila upoštevana, **JP 605191 Police – Kodaličev breg – Polički Vrh** in **JP 605421 Police – Zomarov breg**, tako da sta cesti ostali v prelaganem odloku v celotni dolžini.

Vsi ostali predlogi ne izpolnjujejo kriterijev in pogojev za kategorizacijo cest.

## 2. KS GORNJA RADGONA

V KS Gornja Radgona je bilo predlaganih 12 cest, ki se na novo kategorizirajo, podaljšajo, skrajšajo in prekategorizirajo. Tako se predlaga pet novih cest, ki izpolnjujejo kriterije in pogoje za prenos med občinske ceste.

Seznam predlaganih cest:

Zap. št.	Cesta	Odsek	Začetek odseka	Potek	Konec odseka	Dolžina [m]	Preostala dolžina v sosednji občini [m]	Vrsta prometa
1.	604760	604762	O 604761	SIMONIČEV BREG-DOM. CVETKOVIČ	Z HŠ 4	93		V
2.	605230	605232	O 605231	HERCEGOVŠEK-DOM. FRANGEŽ	Z HŠ 41a	428		V
3.	606650	606652	C G1-3	G. RADGONA-MIMO TRGOVINE LIDL	Z LIDL	99		V
4.	606670	606673	C R3-714	G. RADGONA-MARIBORSKA C.-HIŠA ŠT. 4	Z HŠ 4	65		V
5.	606840	606842	C 105090	KOCLJEVA-DOM ST. OBČANOV	Z dom	200		V

SKUPAJ: 885 m

Predlaga se prekategorizacija oziroma spremembe poteka trase **LZ 105251 G. Radgona – Vodovodna uliva – Pintaričeva cesta**, ker v naravi ni povezave med Pintaričevo in Vodovodno. Po predlogu se cesta konča na Vrazovi. **LK 105301 G. Radgona – Prvomajska ulica** se prenese na Pintaričevo cesto. Vodovodna ulica do Holca postane nova JP. Spremeni se tudi potek iste ceste LZ 105251 na Leninovi ulici. Cesta poteka mimo nove lekarnice po Leninovi ulici in se konča na G1-3. Cesta mimo Dokla pa postane JP, ker je slepa ulica.

Ostali predlogi ne izpolnjujejo kriterijev in pogojev za kategorizacijo cest.

## 3. KS NEGOVA

V KS Negova sta bili predlagani 2 cesti, ki se na novo kategorizirata. Predlagani novi cesti izpolnjujeta kriterije in pogoje za prenos med občinske ceste.

Seznam predlaganih cest:

Zap. št.	Cesta	Odsek	Začetek odseka	Potek	Konec odseka	Dolžina [m]	Preostala dolžina v sosednji občini [m]	Vrsta prometa
1.	605660	605662	O 104082	IVANJŠEVSKI VRH-DOM.RADUHA	Z HŠ 43	80		V
2.	606750	606752	O 606751	PEŠPOT ŠOLA	Z AP	84		P

SKUPAJ: 164 m

Drugih predlogov ni bilo.

#### 4. KS SPODNJA ŠČAVNICA

V KS Spodnja Ščavnica sta bili predlagani 2 cesti, ki se na novo kategorizirata ali izbrišeta.

Za izbris iz Odloka o kategorizaciji občinskih cest v Občini Gornja Radgona se predlaga cesta:

**JP 605361 Zbigovci – domačija Pajek** (v naravi ne obstaja v dolžini 121 m).

Drugi predlog ne izpolnjujejo kriterijev in pogojev za kategorizacijo cest.

#### 5. KS SPODNJI IVANJCI

KS Spodnji Ivanjci in krajani sami niso podali nobenega novega predloga za kategorizacijo cest.

V skladu z 2. točko 5. člena Odloka o občinskih cestah in 18. členom Uredbe o merilih za kategorizacijo javnih cest (Ur. list RS št. 49/97) je Direkcija RS za ceste izdala pozitivno mnenje k predlogu kategorizacije in prekategorizacije cest v Občini Gornja Radgona pod št. 37162-3/2008 z dne 13. 2. 2008.

Odlok predlagamo v sprejem po skrajšanem postopku v skladu s 85. členom Poslovnika Občinskega sveta Občine Gornja Radgona, iz naslednjih razlogov:

1. Razdelitev bivše Občine Gornja Radgona na dve novi občini, in sicer na Občino Gornja Radgona in na Občino Apače (zmanjšanje ozemlja za cca 40%),
2. Uskladitev tras zaradi novih barvnih podlag DOF5 (prestavitve osi tras), popravki zaradi sprememb terena in geodetskih izmer tras,
3. Uskladitev podatkov z Direkcijo RS za ceste, Geodetsko upravo RS in Zavodom za gozdove Slovenije,
4. Dosedanja javna razprava je potekala v vseh krajevnih skupnostih dalj časa in ker gre za uskladitve že veljavnega odloka.

Občinskemu svetu predlagamo, da predlog Odlok o kategorizaciji občinskih cest v Občini Gornja Radgona obravnava in ga sprejme.

#### **PREDLOG SKLEPA**

**Občinski svet Občine Gornja Radgona sprejema predlog Odloka o kategorizaciji občinskih cest v Občini Gornja Radgona – skrajšani postopek.**

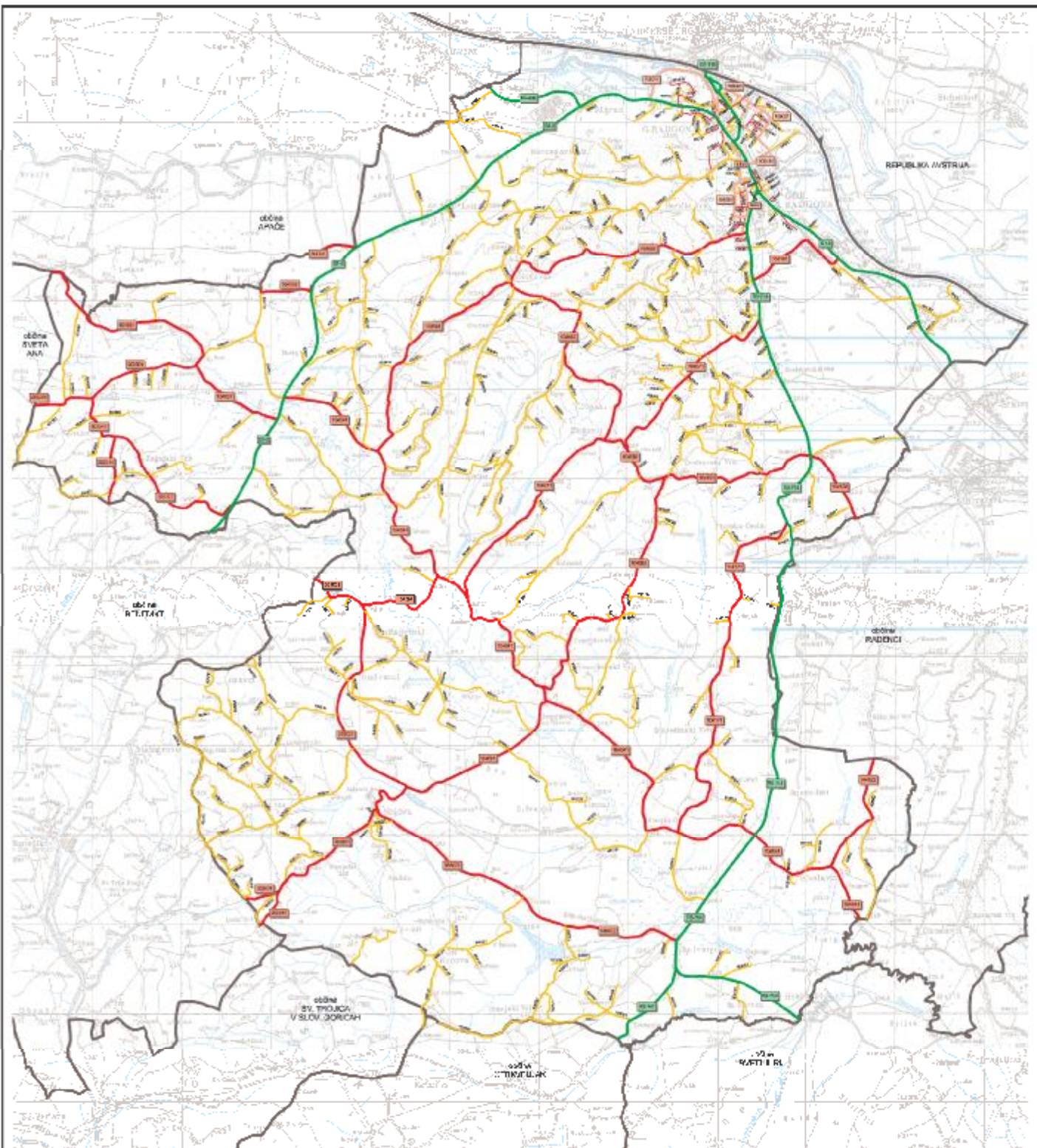
**PRIPRAVIL:**

Danilo VLAJ, l.r.

**ŽUPAN**

**OBČINE GORNJA RADGONA**

Anton KAMPUŠ, l.r.



**Legenda:**

- D-šavne ceste
- LC Lokalne ceste
- LZ Lokalne zbirne ceste
- LK Lokalne krajevne ceste
- IP javne poti

**Naročnik:** Občina Gornja Radgona  
 Parizarske ceste 13  
 9250 Gornja Radgona

**Izdela:**  
  
 Prostorne Informacijske Sisteme

AK Št. progradne informacijske rešitve, d.o.o.  
 Tumikova 2, 1000 Ljubljana  
 www.axis.si  
 axis@axis.si

Feb tuiar 2008