

4.1**NASLOVNA STRAN Z OSNOVNIMI PODATKI****4 – NAČRT ELEKTRIČNIH INŠTALCIJ IN ELEKTRIČNE OPREME****INVESTITOR:**

OBČINA GORNJA RADGONA
PARTIZANSKA CESTA 13
9250 GORNJA RADGONA

OBJEKT:

OBNOVA JAVNE RAZSVETLJAVE

VRSTA PROJEKTNE DOKUMENTACIJE:

TEHNIČNO POROČILO

ZA GRADNJO:

PRENOVA

PROJEKTANT:

GK-INŽENIRING d.o.o.
STROČJA VAS 2B
9240 LJUTOMER

ODGOVORNI PROJEKTANT:

GORAZD KUHAR, udie E-1971

ODGOVORNI VODJA PROJEKTA:

KRAJ IZDELAVE:
LJUTOMER

DATUM IZDELAVE:
14.06.2019

4.2	KAZALO VSEBINE
------------	-----------------------

4.1	Naslovna stran
4.2	Kazalo vsebine
4.3	Tehnično poročilo
4.4	Projektantski popis del

4.3**TEHNIČNO POROČILO****4.3.1 SPLOŠNI OPIS**

Investitor namerava prenoviti odsek javne razsvetljave na območju odjemnih mest:

- R-JR1 (krožišče Ljutomerska-Partizanska cesta),
- R-JR3 (Maistrov trg, Čremošnikova),
- R-JR6 (Simoničev breg, Šlebingerjev breg)),
- R-JR9 (Mladinska, Porabska, Kocljeva),
- R-JR10 (Mladinska, Kocljeva),
- R-JR15 (Mele),
- R-JR18 (Črešnjevci),
- R-JR1 (Ulica ob progi).

4.3.2 R-JR1 KROŽIŠČE PARTIZANSKA-LJUTOMERSKA

Na odjemnem mestu R-JR1, se nahaja 10 svetilk, ki niso v skladu z uredbo in jih je potrebno zamenjati. V sklopu tega odseka je potrebno zamenjati še eno svetilko, ki se napaja iz odjemnega mesta R-JR8 z oznako 050, kot je prikazano na spodnji sliki.

Pri svetilkah, ki se napajajo iz odjemnega mesta R-JR1, priključnic ni potrebno zamenjati. Preveriti pa je potrebno tip varovalke.

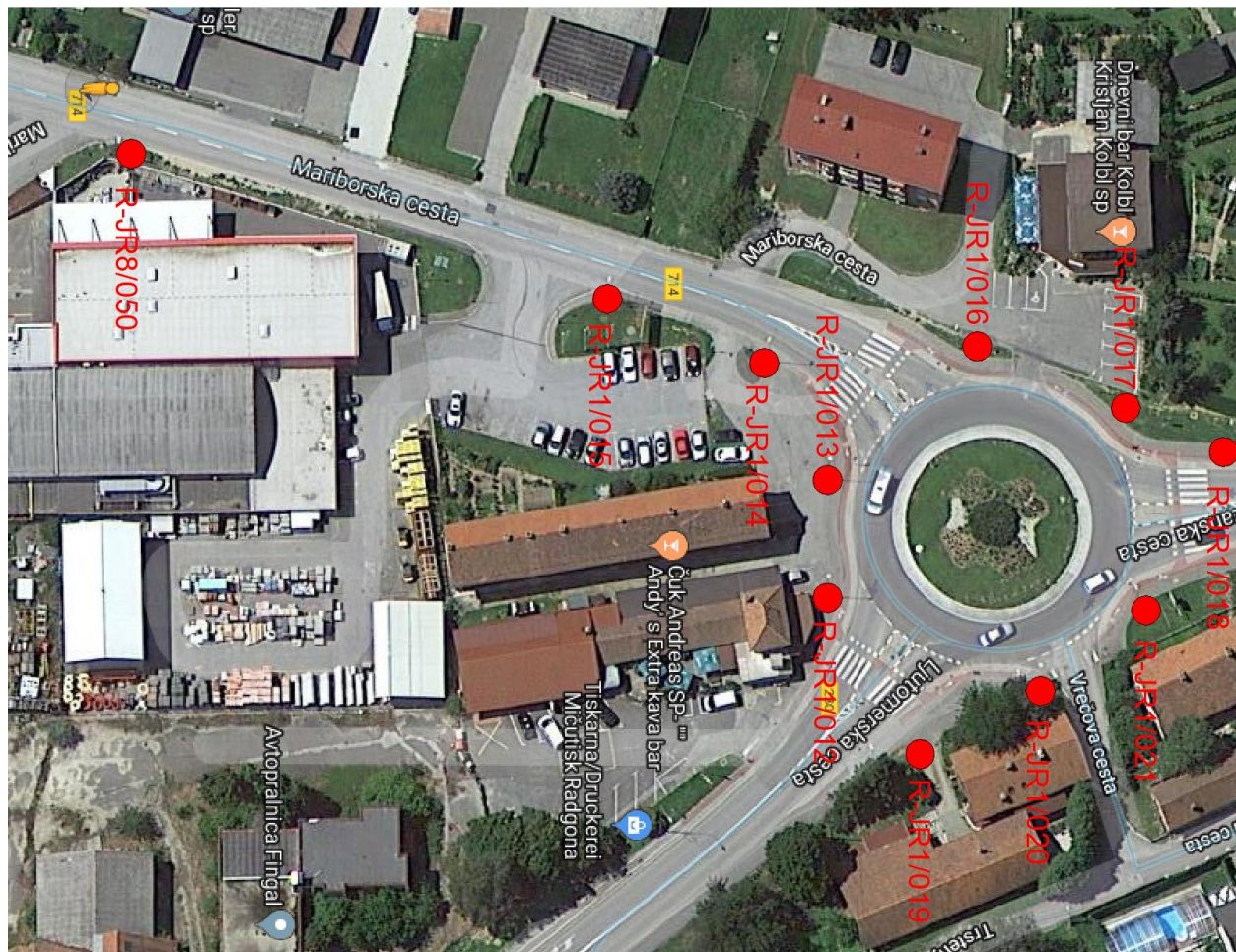
Pri svetilki, ki se napaja iz odjemnega mesta R-JR8, pa se predvidi zamenjava priključnice.

Redukcija se priključi pri svetilki R-JR1/015. Pri ostalih svetilkah se odločitev glede redukcije sprejme po opravljenih meritvah.

Stebre javne razsvetljave je potrebno označiti z nalepko iz ustrezne folije za kovino oz. ploščico za les iz umetne mase velikosti 8x10 cm – črne črke na rumeni podlagi.

Po izvedbi del je potrebno narediti pregled in preizkus električne instalacije, izvesti električne meritve in izdelati merilni protokol.

Opraviti je potrebno tudi svetlobno tehnične meritve in izdelati merilni protokol.



Slika 1: Prikaz svetilk odjemnega mesta R-JR1 in R-JR8

4.3.3 R-JR3 MAISTROV TRG, ČREMOŠNIKOVA

Na odjemnem mestu R-JR3, se nahaja 18 svetilk, ki niso v skladu z uredbo in jih je potrebno zamenjati.

Pri svetilkah, ki se napajajo iz odjemnega mesta R-JR3, je potrebno zamenjati tudi priključnice.

Redukcija se priključi pri svetilkah od R-JR3/005 do R-JR3/014. Pri ostalih svetilkah se redukcija ne priključi.

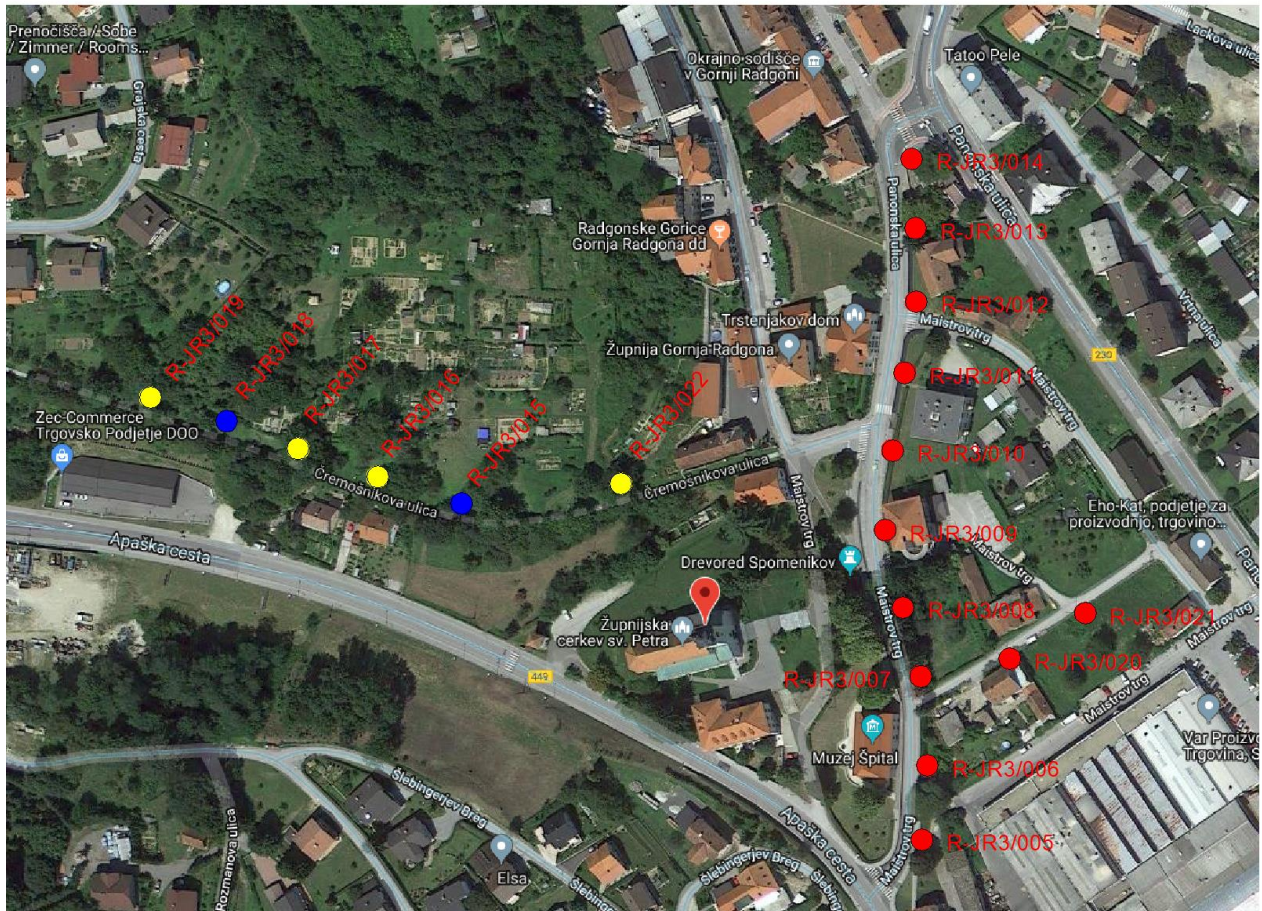
Dodatno se namestita 2 svetilki z oznako R-JR3/018 in R-JR3/015 (označeno z modro barvo na sliki 2).

Stebre javne razsvetljave je potrebno označiti z nalepko iz ustrezne folije za kovino oz. ploščico za les iz umetne mase velikosti 8x10 cm – črne črke na rumeni podlagi.

Po izvedbi del je potrebno narediti pregled in preizkus električne instalacije, izvesti električne meritve in izdelati merilni protokol.

Opraviti je potrebno tudi svetlobno tehnične meritve in izdelati merilni protokol (na Maistrovem trgu).

Na Čremošnikovi so svetilke za orientacijo in meritev ni potrebni izvesti.



Slika 2: Prikaz svetilk odjemnega mesta R-JR3

4.3.4 R-JR6 SIMONIČEV BREG IN ŠLEBINGERJEV BREG

Na odjemnem mestu R-JR6, se nahaja 20 svetilk, ki niso v skladu z uredbo in jih je potrebno zamenjati. Dodatno se vgradi ena svetilka na stebru JR z oznako R-JR6/021. Pri svetilkah, ki se napajajo iz odjemnega mesta R-JR6, je potrebno zamenjati tudi priključnice.

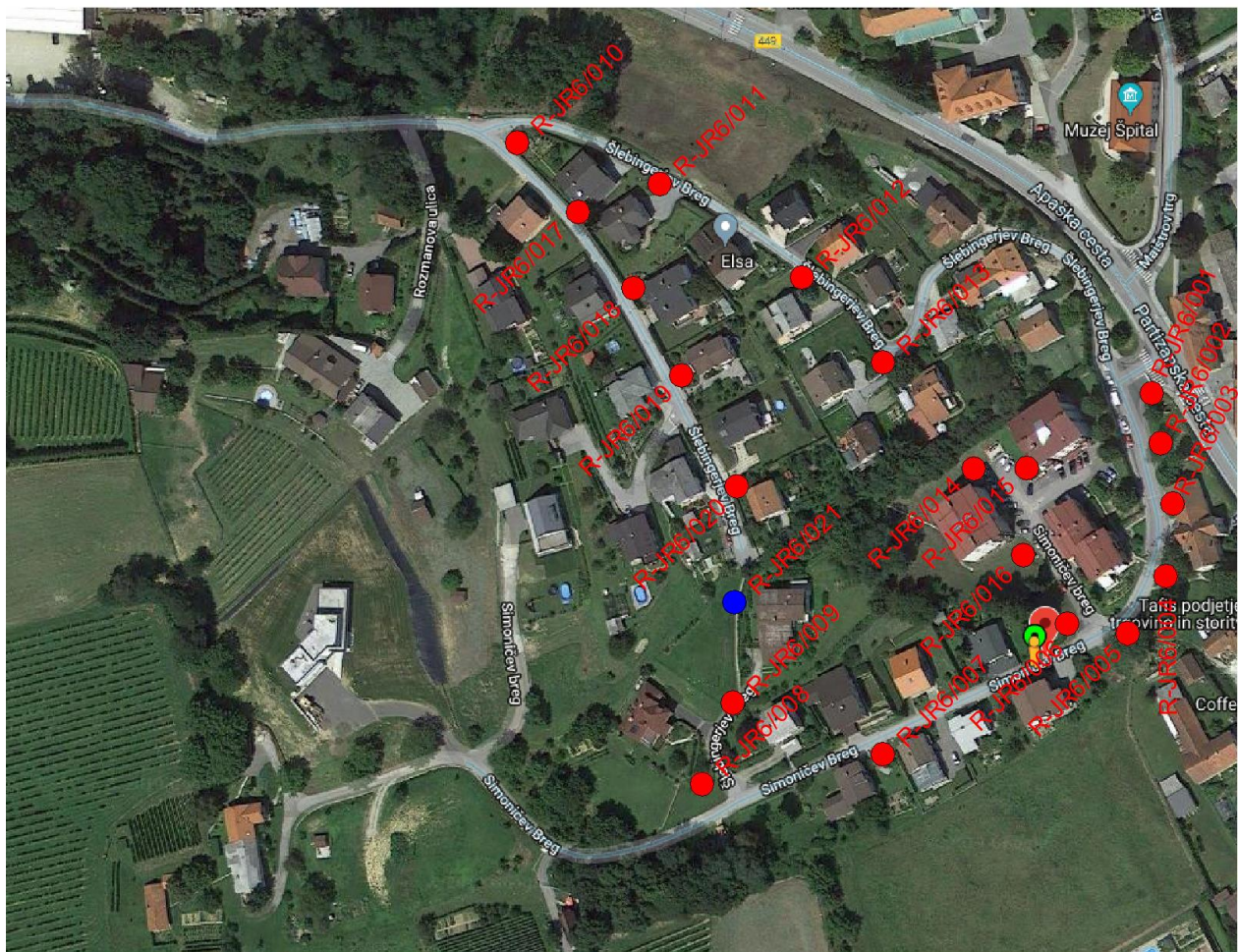
Redukcija se priključi pri svetilkah od R-JR6/001 do R-JR6/005. Pri ostalih svetilkah se redukcija ne priključi. Dodatno se vgradi ena svetilka na stebru z oznako R-JR6/021, na sliki 3 označena z modro barvo.

Dodatno se namestita 2 svetilki z oznako R-JR3/018 in R-JR3/015 (označeno z modro barvo na sliki 2). Pri obstoječih konzolah se nagib 15 ° kompenzira z nagibom svetilke.

Stebre javne razsvetljave je potrebno označiti z nalepko iz ustrezne folije za kovino oz. ploščico za les iz umetne mase velikosti 8x10 cm – črne črke na rumeni podlagi.

Po izvedbi del je potrebno narediti pregled in preizkus električne instalacije, izvesti električne meritve in izdelati merilni protokol.

Opraviti je potrebno tudi svetlobno tehnične meritve in izdelati merilni protokol.



Slika 3: Prikaz svetilk odjemnega mesta R-JR6

4.3.5 R-JR9 in R-J10 MLADINSKA, PORABSKA IN KOCLEVA

Na odjemnem mestu R-JR9, se nahaja 44 svetilk, ki niso v skladu z uredbo in jih je potrebno zamenjati. Pri vseh svetilkah, je potrebno zamenjati tudi priključnice. Vgradijo se svetilke brez redukcije.

Stebre javne razsvetljave je potrebno označiti z nalepko iz ustrezne folije za kovino oz. ploščico za les iz umetne mase velikosti 8x10 cm – črne črke na rumeni podlagi.

Po izvedbi del je potrebno narediti pregled in preizkus električne instalacije, izvesti električne meritve in izdelati merilni protokol.

Opraviti je potrebno tudi svetlobno tehnične meritve in izdelati merilni protokol.



Slika 4: Prikaz svetilk odjemnega mesta R-JR9

Na odjemnem mestu R-JR9, se nahaja 44 svetilk, ki niso v skladu z uredbo in jih je potrebno zamenjati. Pri vseh svetilkah, je potrebno zamenjati tudi priključnice. Vgradijo se svetilke brez redukcije.

Na odjemnem mestu R-JR10, se nahaja 9 svetilk, ki niso v skladu z uredbo in jih je potrebno zamenjati. Pri vseh svetilkah, je potrebno zamenjati tudi priključnice. Vgradijo se svetilke brez redukcije.

Stebre javne razsvetljave je potrebno označiti z nalepko iz ustrezne folije za kovino oz. ploščico za les iz umetne mase velikosti 8x10 cm – črne črke na rumeni podlagi.

Po izvedbi del je potrebno narediti pregled in preizkus električne instalacije, izvesti električne meritve in izdelati merilni protokol.

Opraviti je potrebno tudi svetlobno tehnične meritve in izdelati merilni protokol.



Slika 5: Prikaz svetilk odjemnega mesta R-JR10

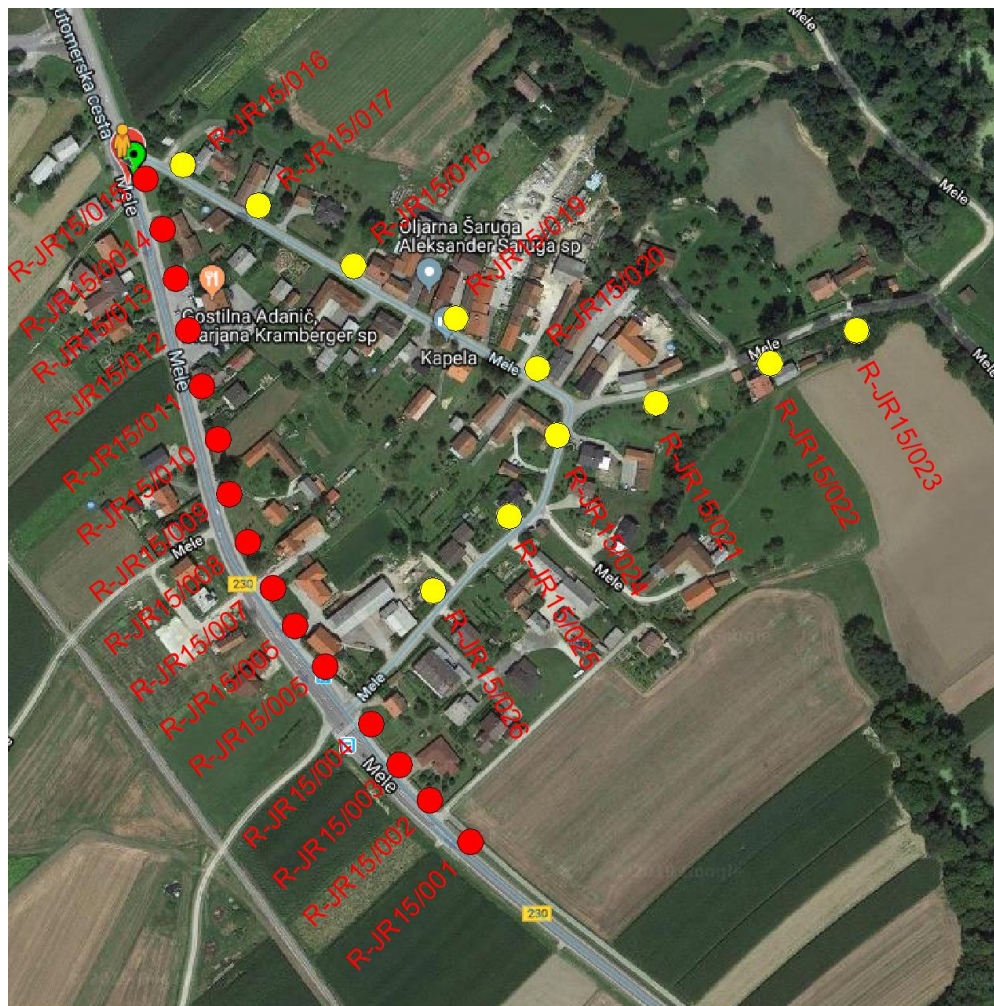
4.3.6 R-JR15 MELE

Na odjemnem mestu R-JR15, se nahaja 26 svetilk, ki niso v skladu z uredbo in jih je potrebno zamenjati. Pri vseh svetilkah, je potrebno zamenjati tudi priključnice. Ob državni cesti se vgradijo svetilke z redukcijo. Svetilke, vgrajene na betonskih in lesenih drogovih redukcije ne bodo imele. Pri obstoječih konzolah se nagib 15 ° kompenzira z nagibom svetilke.

Stebre javne razsvetljave je potrebno označiti z nalepko iz ustrezne folije za kovino oz. ploščico za les iz umetne mase velikosti 8x10 cm – črne črke na rumeni podlagi.

Po izvedbi del je potrebno narediti pregled in preizkus električne instalacije, izvesti električne meritve in izdelati merilni protokol.

Opraviti je potrebno tudi svetlobno tehnične meritve in izdelati merilni protokol.



Slika 6: Prikaz svetilk odjemnega mesta R-JR15

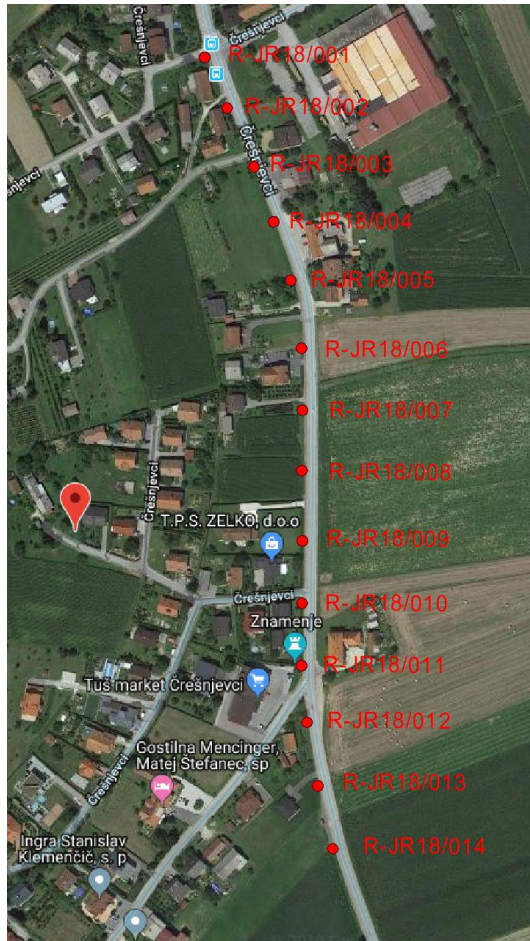
4.3.7 R-JR18 ČREŠNJEVCI

Na odjemnem mestu R-JR18, se nahaja 33 svetilk, ki niso v skladu z uredbo in jih je potrebno zamenjati. Pri vseh svetilkah, je potrebno zamenjati tudi priključnice. Vgradijo se svetilke z redukcijo.

Stebre javne razsvetljave je potrebno označiti z nalepko iz ustrezne folije za kovino oz. ploščico za les iz umetne mase velikosti 8x10 cm – črne črke na rumeni podlagi.

Po izvedbi del je potrebno narediti pregled in preizkus električne instalacije, izvesti električne meritve in izdelati merilni protokol.

Opraviti je potrebno tudi svetlobno tehnične meritve in izdelati merilni protokol.



Slika 7: Prikaz svetilk odjemnega mesta R-JR18



Slika 8: Prikaz svetilk odjemnega mesta R-JR18

4.3.8 R-JR1 ULICA OB PROGI

JR v tej ulici se napaja iz odjemnega mesta R-JR1. kabelska kanalizacija je zgrajena, kabel je uvlečen v kabelsko kanalizacijo. Kabel je uvlečen v steber JR št. R-JR01/010, ni pa priključen.

Pred pričetkom del je potrebno opraviti električne meritve v kabelsko kanalizacijo uvlečenega kabla. S tem se preveri, da kabel ni poškodovan.

Vgraditi je potrebno 7 kosov stebrov javne razsvetljave, višine 5 m. Izvesti je potrebno galvanske povezave valjanca na stebre JR in jih zaščititi z bitumenskim premazom.

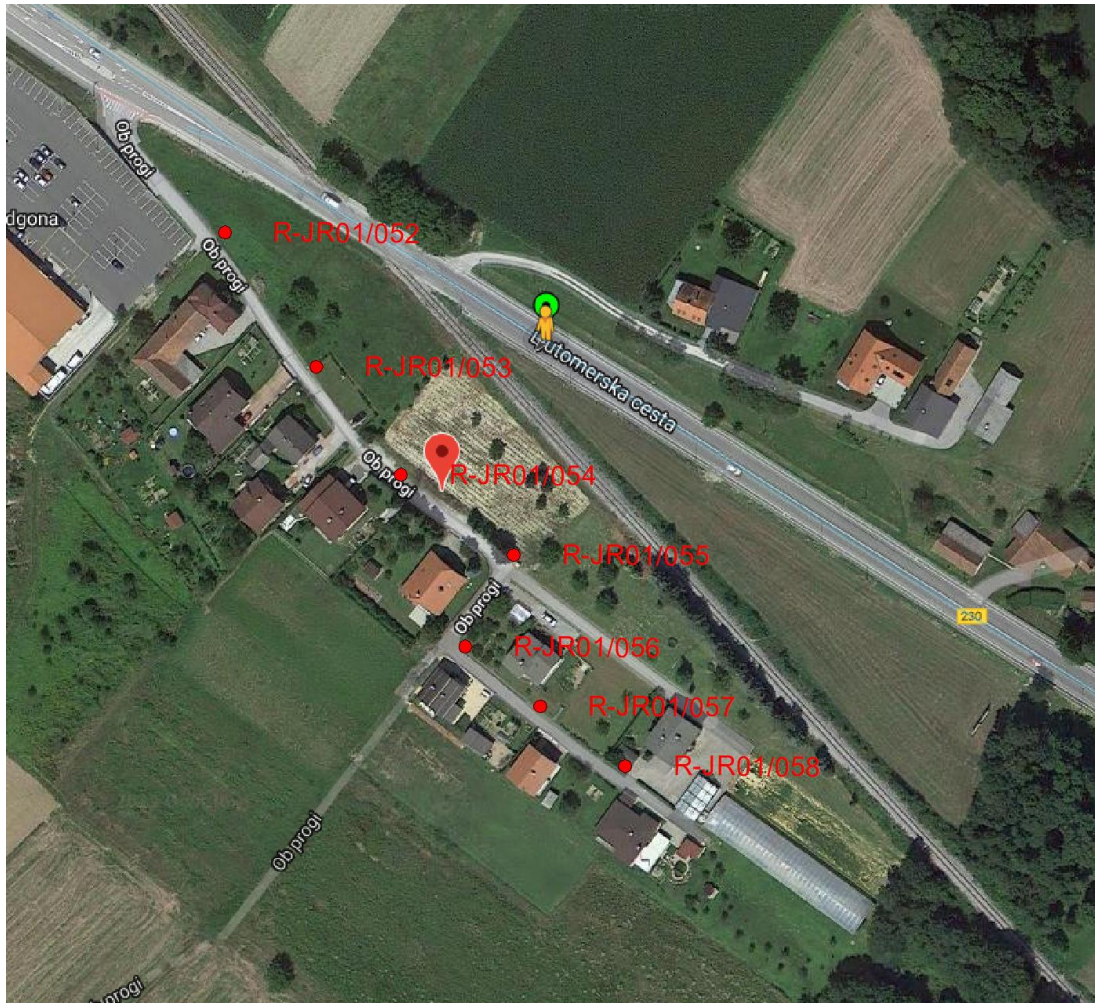
Na stebre se namestijo svetilke moči 27 W brez redukcije (kot izhaja iz popisa del) s priključnicami.

V stebru JR1/010 je potrebno izvesti priključitev kabla NAYY-J 4x16 mm² in s tem navezavo ulice ob progi na R-JR1.

Po izvedbi del je potrebno narediti pregled in preizkus električne instalacije, izvesti električne meritve in izdelati merilni protokol.

Opraviti je potrebno tudi svetlobno tehnične meritve in izdelati merilni protokol.

Stebre javne razsvetljave je potrebno označiti z nalepko iz ustrezne folije za kovino oz. ploščico za les iz umetne mase velikosti 8x10 cm – črne črke na rumeni podlagi.



Slika 9: Prikaz svetilk odjemnega mesta R-JR1



4.4

PROJEKTANTSKI POPIS DEL