



## OBČINA GORNJA RADGONA

Partizanska cesta 13, 9250 Gornja Radgona

Tel.: 02 564 38 38, fax.: 02 564 38 14

e-pošta: [obcina@gor-radgona.si](mailto:obcina@gor-radgona.si)

# NAČRT RAZSVETLJAVE

V

# OBČINI GORNJA RADGONA

VELENJE, FEBRUAR 2023

## KAZALO VSEBINE

UVOD.....	3
NAČRT RAZSVETLJAVE.....	4
UPRAVLJELEC RAZSVETLJAVE.....	4
OPREDELITEV RAZSVETLJAVE .....	5
KRAJ RAZSVETLJAVE IN PODROBNEJŠA LOKACIJA VIRA SVETLOBE .....	5
PODATKI O PORABI ELEKTRIČNE ENERGIJE SVETILK, SKUPNI ELEKTRIČNI MOČI SVETILK RAZSVETLJAVE IN ŠTEVILU SVETILK.....	6
CILJNE VREDNOSTI ZA RAZSVETLJAVO CEST IN JAVNIH POVRŠIN .....	8
PODATKI O DOLŽINI OSVETLJENIH OBČINSKIH ALI DRŽAVNIH CEST.....	9
PODATKI O POVRŠINI OSVETLJENIH NEPOKRITIH JAVNIH POVRŠIN ZA RAZSVETLJAVO JAVNIH POVRŠIN ...	11
PODATKI O OSVETLJENIH POVRŠINAH STAVB ALI KULTURNIH SPOMENIKIH ZA RAZSVETLJAVO FASAD OZ. ZA RAZSVETLJAVO KULTURNEGA SPOMENIKA .....	11
Grajski grič .....	11
Maistrov trg .....	12
Cerkev sv. Petra Gornja Radgona.....	13
Cerkev sv. Marije Negova.....	14
TERMINSKI NAČRT PRILAGODITVE SVETILK Z UREDBO.....	15
OPIS SISTEMA ZA UGOTAVLJANJE ALI MERJENJE PORABE ELEKTRIČNE ENERGIJE ZARADI OBRATOVANJA RAZSVETLJAVE ZA RAZSVETLJAVO CEST ALI JAVNIH POVRŠIN .....	15

## UVOD

Vlada RS je dne 7.9.2007 v Uradnem listu št.81 objavila Uredbo o mejnih vrednostih svetlobnega onesnaževanja okolja (v nadaljevanju uredba) in Uredbi o spremembah in dopolnitvah Uredbe o mejnih vrednostih svetlobnega onesnaževanja okolja objavljene v ULRS št. 62 dne 30.07.2010 in v ULRS št. 46 dne 29.05.2013.

Uredba določa za varstvo narave pred škodljivim delovanjem svetlobnega onesnaževanja, varstvo bivalnih prostorov pred motečo osvetljenostjo zaradi razsvetljave nepokritih površin, varstvo ljudi pred bleščanjem, varstvo astronomskih opazovanj pred sijem neba in za zmanjšanje porabe električne energije virov svetlobe, ki povzročajo svetlobno onesnaževanje:

- ciljne vrednosti letne porabe električne energije svetilk, vgrajenih v razsvetljavo cest in drugih nepokritih javnih površin,
- mejne vrednosti električne priključne moči svetilk za razsvetljavo nepokritih površin, kjer se izvajajo industrijske, poslovne in druge dejavnosti,
- mejne vrednosti električne priključne moči svetilk za osvetljevanje fasad, kulturnih spomenikov in objektov za oglaševanje,
- mejne vrednosti za osvetljenost površin kulturnih spomenikov,
- pogoje usmerjene osvetlitve kulturnih spomenikov,
- mejne vrednosti za osvetljenost, ki jo povzročajo svetilke za razsvetljavo nepokritih površin na varovanih prostorih stavb,
- način ugotavljanja izpolnjevanja zahtev te uredbe,
- prepoved uporabe, če svetloba seva v obliki svetlobnih snopov proti nebu ali površinam, ki svetlobo odbijajo proti nebu,
- ukrepe za zmanjševanje emisije svetlobe v okolje in
- zavezanca za zagotovitev obratovalnega monitoringa svetlobnega onesnaževanja.

Uredba v 5. členu določa, da je potrebno upoštevati določene ciljne vrednosti letne porabe električne energije vseh svetilk, ki so na območju posamezne občine vgrajene v razsvetljavo občinskih cest in razsvetljavo javnih površin, ki jih občina upravlja, izračunana na prebivalca s stalnim ali začasnim prebivališčem v tej občini, ne sme presegati ciljne vrednosti 44,5 kWh.

Ne glede na ciljno vrednost letne porabe električne energije iz prejšnjega odstavka je lahko največja letna poraba električne energije vseh svetilk, ki so na območju občine z manj kakor 1.000 prebivalcev vgrajene v razsvetljavo občinskih cest in razsvetljavo javnih površin, enaka 44,5 MWh.

Letna poraba električne energije vseh svetilk, ki so na območju Republike Slovenije vgrajene v razsvetljavo državnih cest, izračunana na prebivalca Republike Slovenije, ne sme presegati ciljne vrednosti 5,5 kWh.

Izpolnjevanje zahtev v zvezi z doseganjem ciljne vrednosti letne porabe električne energije svetilk, vgrajenih v razsvetljavo občinskih cest in javnih površin, ki jih upravlja občina, in izpolnjevanje zahtev v zvezi z doseganjem ciljne vrednosti letne porabe električne energije svetilk, vgrajenih v razsvetljavo državnih cest, se ugotavlja v postopku celovite presoje vplivov na okolje programov in prostorskih načrtov, ki posredno ali neposredno vplivajo na letno porabo električne energije pri obratovanju razsvetljave cest ali razsvetljave javnih površin.

Varovani prostori so tisti prostori v stavbah, v katerih se ljudje zadržujejo pogosto in daljši čas (stanovanja, prenočitvene enote, ambulante, ordinacije, bolniške sobe, konferenčni prostori, učilnice, igralnice, čitalnice, ipd.).

## NAČRT RAZSVETLJAVE

Uredba v 21.členu (s kasnejšimi dopolnitvami) določa, da upravljavec razsvetljave, katere celotna električna moč svetilk presega 10 kW ali 1 kW, če gre za razsvetljavo kulturnih spomenikov, fasad ali objektov za oglaševanje, mora izdelati načrt razsvetljave iz katerega so razvidni osnovni podatki o viru svetlobe. Upravljavec mora načrt razsvetljave preveriti vsako peto leto po začetku obratovanja razsvetljave in ga po potrebi spremeniti in dopolniti.

Upravljavec mora izdelati nov načrt razsvetljave, če razsvetljavo obnovi tako, da se poveča njena električna moč za več kot 15% ali gre za zamenjavo več kot 30% njenih svetilk.

Upravljavec mora svoj načrt razsvetljave najpozneje tri mesece po začetku obratovanja razsvetljave ali po njeni obnovi objaviti na svoji spletni strani ali na drug primeren način, tako daje dostopen javnosti.

Na enak način kot upravljavec, mora načrt razsvetljave objaviti tudi občina.

Načrt razsvetljave vsebuje:

- ime in naslov oz. firmo in sedež upravjavca razsvetljave,
- opredelitev vrste razsvetljave oz. svetlobnega vira, ki povzroča svetlobno onesnaževanje okolja,
- kraj razsvetljave in podrobnejša lokacija vira svetlobe,
- podatke o porabi električne energije svetilk, skupni električni moči svetilk razsvetljave in številu svetilk,
- podatke o dolžini osvetljenih občinskih ali državnih cest za razsvetljavo cest,
- podatke o površini osvetljenih nepokritih javnih površin za razsvetljavo javnih površin,
- podatke o zazidanih površinah stavb in nepokritih zazidanih površinah gradbenih inženirskih objektov za razsvetljavo letališča, pristanišča, železnice, proizvodnih objektov, poslovne stavbe, športnega igrišča ali gradbišča,
- podatke o osvetljenih površinah fasad ali kulturnih spomenikih za razsvetljavo fasad oziroma razsvetljavo kulturnega spomenika,
- podatke o objektih za oglaševanje za razsvetljavo teh objektov,
- opis sistema za ugotavljanje ali merjenje porabe električne energije zaradi obratovanja razsvetljave za razsvetljavo cest in za razsvetljavo javnih površin,
- izvedbo meritev osvetljenosti in svetlosti, v kolikor so za to izpolnjeni pogoji.

## UPRAVLJELEC RAZSVETLJAVE

naziv	Občina Gornja Radgona
naslov	Partizanska cesta 13
kraj	9250 Gornja Radgona
država	Slovenija
telefon	00386 (0) 2 564 38 38
e-pošta	<a href="mailto:obcina@gor-radgona.si">obcina@gor-radgona.si</a>
spletna stran	<a href="http://www.gor-radgona.si">http://www.gor-radgona.si</a>
odgovorna oseba	Urška Mauko Tuš
kontaktni podatki	Andrej Subašič
	00386 (0) 2 564 38 22
	<a href="mailto:andrej.subasic@gor-radgona.si">andrej.subasic@gor-radgona.si</a>

## OPREDELITEV RAZSVETLJAVE

V spodnji tabeli so navedene po uredbi določene vrste razsvetljav, hkrati pa je v stolpcu desno označeno, katera vrsta razsvetljave je v upravljanju upravljalca:

ZAP.ŠT.	VRSTA RAZSVETLJAVA	ZAJETA
1.	razsvetljava ceste	DA
2.	razsvetljava železnice	NE
3.	razsvetljava javne površine	DA
4.	razsvetljava letališča	NE
5.	razsvetljava pristanišča	NE
6.	razsvetljava proizvodnega objekta	NE
7.	razsvetljava poslovne stavbe	NE
8.	razsvetljava ustanov (cerkev)	DA
9.	razsvetljava športnih igrišč	NE
10.	razsvetljava fasade	NE
11.	razsvetljava kulturnega spomenika	DA
12.	razsvetljava gradbišča	NE
13.	razsvetljava objekta za oglaševanje	NE
14.	razsvetljava za varovanje	NE

Preglednica 1: Vrste razsvetljav, ki jih upravlja Občina Gornja Radgona

## KRAJ RAZSVETLJAVE IN PODROBNEJŠA LOKACIJA VIRA SVETLOBE

Občina šteje 8.474 prebivalcev (Vir: <https://www.bakos.si/druzba/v-mestu-gornja-radgona-zivi-le-se-nekaj-cez-3-100-prebivalcev/>) in se razprostira na 74,6 km<sup>2</sup>. Obsega 30 naselij, ki so razdeljene v 5 krajevnih skupnosti:

- **KS Gornja Radgona s 5 naselji:** Gornja Radgona, Hercegovščak, Mele, Norički Vrh in Podgrad;
- **KS Črešnjevci-Zbigovci s 6 naselji:** Črešnjevci, Orehovci, Orehovski Vrh, Police, Ptujška Cesta in Zbigovci;
- **KS Negova z 8 naselji:** Gornji Ivanjci, Ivanjševci ob Ščavnici, Ivanjševski Vrh, Kunova, Lokavci, Negova, Radvenci in Rodmošci;
- **KS Sp. Ščavnica s 6 naselji:** Aženski Vrh, Lastomerci, Lomanoše, Plitvički Vrh, Sp. Ščavnica in Zagajski Vrh;
- **KS Spodnji Ivanjci s 5 naselji:** Ivanjski Vrh, Očeslavci, Sp. Ivanjci, Stavešinci in Stavešinski Vrh.

Z.ŠT.	KRAJEVNA SKUPNOST	ŠT. PREBIVALCEV V LETU 20222
1.	KS GORNJA RADGONA	3762
2.	KS ČREŠNJEVCI-ZBIGOVCI	1769
3.	KS NEGOVA	1191
4.	KS SPODNJI IVAJNCI	605
5.	KS SP. ŠČAVNICA	1147
	<b>SKUPAJ</b>	<b>8474</b>

Preglednica 2: Podatki prebivalstva po krajevnih skupnostih in celotni občini

Podrobnejša analiza tipa in ustreznosti svetilk ter kraja razsvetljave, je podana v prilogi 1.

PODATKI O PORABI ELEKTRIČNE ENERGIJE SVETILK, SKUPNI ELEKTRIČNI MOČI SVETILK  
RAZSVETLJAVE IN ŠTEVILU SVETILK

Z.ŠT.	ODJEMNO MESTO	KRAJ ODJEMNEGA MESTA	ŠT. SVETILK Z UREDBO			PRIKLJUČNA MOČ (W)	PORABA Wel (kWh)
			VSEH	SKLADNIH	NESKLADNIH		
<b>KS GORNJA RADGONA</b>							
1	R-JR01	LJUTOMERSKA	59	48	11	5245	19189
2	R-JR02	PARTIZANSKA	29	29	0	2300	7495
3	R-JR03	APAŠKA CESTA TP	38	30	8	2877	10888
4	R-JR04	APAŠKA CESTA	50	41	9	6288	22501
5	R-JR05	GRAJSKA CESTA	39	30	9	1281	4294
6	R-JR06	POKOPALIŠKA CESTA	39	39	0	907	3641
7	R-JR07	PREŠERNOVA	40	37	3	2744	11017
8	R-JR08	DELAVSKA	52	52	0	2228	7500
9	R-JR09	MLADINSKA ULICA	72	72	0	1508	6054
10	R-JR10	KOCLJEVA ULICA	9	9	0	243	975
11	R-JR11	TRATE	25	23	2	1440	4759
12	R-JR12	TRATE-VRTNA	5	2	3	515	2067
13	R-JR13	TRG SVOBODE	103	0	103	5709	22921
14	R-JR14	PANONSKA	72	72	0	6844	21233
15	R-JR15	MELE	26	26	0	1587	5194
16	R-JR16	ŠLEBINGERJEV BREG	10	10	0	360	1445
17	R-JR29	PARK TRATE	57	57	0	4750	19071
18	R-JR30	LACKOVA ULICA PROMENADA	14	14	0	300	1204
19	R-JR31	VRTNA, LACKOVA	19	1	18	1746	7010
<b>KS ČREŠNJEVCI - ZBIGOVCI</b>							
20	R-JR17	ČREŠNJEVCI	17	0	17	2550	10238
21	R-JR18	ČREŠNJEVCI	41	41	0	3323	10432
22	R-JR19	OREHOVCI	3	0	3	450	1806
23	R-JR20	POLICE	28	20	8	1733	6957
<b>KS NEGOVA</b>							
24	R-JR22	NEGOVA	76	46	30	4556	18292
<b>KS SPODNJI IVANJCI</b>							
25	R-JR21	SPODNJI IVAJNCI	23	0	23	3450	13851
26	R-JR26	OČESLAVCI VRELEC	3	0	3	210	843
<b>KS SPODNJA ŠČAVNICA</b>							
27	R-JR23	SP. ŠČAVNICA	1	0	1	250	1003
28	R-JR24	SP. ŠČAVNICA	1	0	1	250	1003
29	R-JR25	SP. ŠČAVNICA	21	21	0	2930	9318
30	R-JR27	LOMANOŠE	18	18	0	1314	4076
31	R-JR28	LOMANOŠE	1	0	1	250	1205
<b>SUMA KS GORNJA RADGONA</b>			<b>758</b>	<b>592</b>	<b>166</b>	<b>48872</b>	<b>178458</b>
<b>SUMA OSTALE KS</b>			<b>233</b>	<b>146</b>	<b>87</b>	<b>21266</b>	<b>79024</b>
<b>OBČINA GORNJA RADGONA SKUPAJ</b>			<b>991</b>	<b>738</b>	<b>253</b>	<b>70138</b>	<b>257482</b>

Preglednica 3: Število svetilk, priključna moč, poraba električne energije letno

Svetilke skladne z uredbo, so prikazane v preglednici 4.

ZAP.ŠT.	TIP SVETILKE	ŠT. SVETILK
1	5CX 622 E-1 PT1208	21
2	ALTRA	2
3	AVANT 150NR	8
4	BEGA 8645	20
5	BEGA 8699	4
6	BEGA 8750	8
7	CX 100	42
8	CX 200	1
9	DISANO	38
10	ECOL 94	37
11	LED UL 100W	6
12	LED LSJA 50W	20
13	LSL 15	9
14	LSL 30	14
17	LSL 45	6
18	LSL 60	46
19	LSL 75	8
20	LSL L 100	5
21	LUXTELLA L01012G45R9	8
22	LUXTELLA L01024G35F9	48
23	LUXTELLA L01036....	21
24	LUXTELLA L01036G25F9	18
25	LUXTELLA L01036G25R2	26
26	LUXTELLA L01036G25R2_	11
27	LUXTELLA L01036G35F9	18
28	LUXTELLA L01036G35F9_	53
29	LUXTELLA L0103G25F9	5
30	LUXTELLA L01048G5F9	43
31	LUXTELLA L01048G60F9	11
32	LVL MODUS 90	17
33	MIRA	3
34	MODUS	56
35	NEZNAN TIP	4
36	OPTONICA	1
37	REVELAMPE LL35	5
34	SAP-T 70	1
35	SH2-018-0210-S2-11111	7
36	SITECO 150	3
37	SITECO STREETLIHGT 20 MICRO	13
34	SITECO STREETLIHGT 20 MINI	17
35	ST 100	10
36	ST 50	38
37	TIP 1	6
<b>SKUPAJ</b>		<b>738</b>

Preglednica 4: Pregled svetilk ustreznih z uredbo

253 svetilk pa ni skladnih z uredbo in bi jih bilo potrebno še zamenjati.

## CILJNE VREDNOSTI ZA RAZSVETLJAVO CEST IN JAVNIH POVRŠIN

Letna poraba električne energije vseh svetilk, ki so vgrajene v razsvetljavo občinskih cest in razsvetljavo javnih površin, ki jih občina upravlja, izračunana na prebivalca s stalnim ali začasnim prebivališčem v tej občini, ne sme presegati ciljne vrednosti 44,5 kWh.

Preverimo predpisano ciljno vrednost:

Letna poraba električne energije:  $W_{el} = 257.482$  kWh

Število prebivalcev občine Gornja Radgona = 8.474

$$\frac{W_{el}}{\text{št. prebivalcev}} = \frac{257.482 \text{ [kWh]}}{8.474 \text{ [prebivalcev]}} = 30,38 \left[ \frac{\text{kWh}}{\text{prebivalca}} \right]$$

Iz rezultata je razvidno, da je skupna poraba električne energije na prebivalca v Občini Gornja Radgona 30,38 kWh.

Občina je izpolnila zahtevo, da letna poraba električne energije vseh svetilk, ki so vgrajene v razsvetljavo občinskih cest in razsvetljavo javnih površin, ki jih občina upravlja, ne presejata ciljne vrednosti 44,5 kWh.

V spodnji preglednici pa lahko pogledamo porabo električne energije na prebivalca po posameznih krajevnih skupnostih.

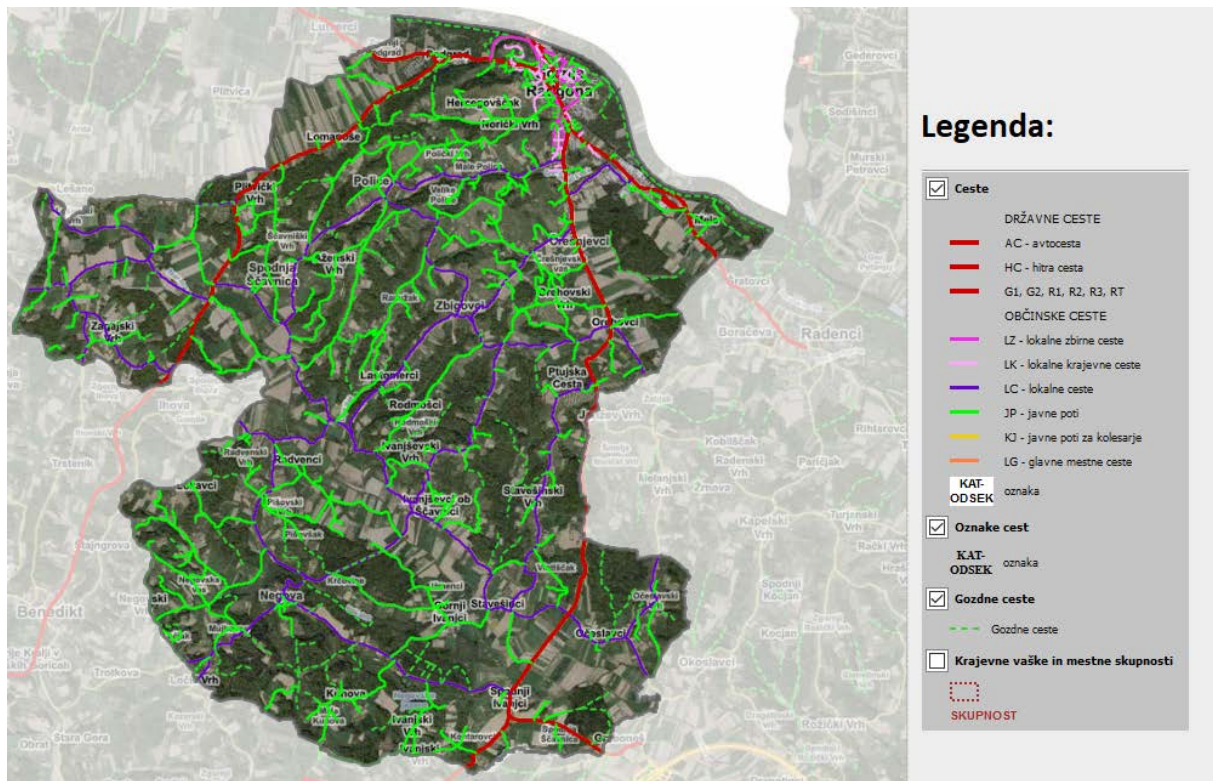
Z.ŠT.	KRAJEVNA SKUPNOST	ŠT. PREBIVALCEV	ŠT. SVETILK Z UREDBO			PRIKLJUČNA MOČ (W)	PORABA $W_{el}$ (kWh)	PORABA $W_{el}$ NA PREBIVALCA
			VSEH	SKLADNIH	NESKLADNIH			
1.	KS GORNJA RADGONA	3762	758	592	166	48872	178458	47,44
2.	KS ČREŠNJEVCI-ZBIGOVCI	1769	89	61	28	8056	29433	16,64
3.	KS NEGOVA	1191	76	46	30	4556	18292	15,36
4.	KS SPODNJI IVAJNCI	605	26	0	26	3660	14694	24,29
5.	KS SP. ŠČAVNICA	1147	42	39	3	4994	16606	14,48
	<b>SKUPAJ</b>	<b>8474</b>	<b>991</b>	<b>738</b>	<b>253</b>	<b>70138</b>	<b>257482</b>	<b>30,38</b>

Preglednica 5: Poraba električne energije na prebivalca



## PODATKI O DOLŽINI OSVETLJENIH OBČINSKIH ALI DRŽAVNIH CEST

Podatki so pridobljeni iz javno dostopnih evidenc, katastra javne razsvetljave in izvedenih meritev.



Slika 1: Prikaz cest v Občini Gornja Radgona in njihova kategorizacija (vir PISO)

IVRC	CESTA	ODSEK	OPIS	STAC_ZAC	STAC_KON	DOLZINA	SIF_OBC	IME_OBC
R1	230	0327	MOST ČEZ MURO - GORNJA RADGONA	0	989	989	029	Gornja Radgona
R1	230	0366	GORNJA RADGONA - RADENCI	0	3735	3735	029	Gornja Radgona
R2	438	1307	TRATE - GORNJA RADGONA	14418	15579	1161	029	Gornja Radgona
R2	449	0315	LENART - GORNJA RADGONA	10754	10980	226	029	Gornja Radgona
R2	449	0315	LENART - GORNJA RADGONA	10980	17556	6576	029	Gornja Radgona
R2	449	0316	GORNJA RADGONA	0	1941	1941	029	Gornja Radgona
R3	714	2806	GRABONOŠ - SPODNJI IVANJCI	620	2170	1550	029	Gornja Radgona
R3	714	2807	SPODNJI IVANJCI - GORNJA RADGONA	0	2976	2976	029	Gornja Radgona
R3	714	2807	SPODNJI IVANJCI - GORNJA RADGONA	3386	3511	125	029	Gornja Radgona
R3	714	2807	SPODNJI IVANJCI - GORNJA RADGONA	4821	9512	4691	029	Gornja Radgona
R3	747	2805	SV. TROJICA - COGETINCI - SP. IVANJCI	8416	9498	1082	029	Gornja Radgona
LC						60822	029	Gornja Radgona
LG						0	029	Gornja Radgona
LZ						5101	029	Gornja Radgona
LK						5492	029	Gornja Radgona
JP						138443	029	Gornja Radgona
KJ						0	029	Gornja Radgona
			<b>Začasni podatki:</b>		<b>V metrih</b>	<b>234910</b>		
					<b>V kilometrih</b>	<b>234,91</b>		

Preglednica 6: Prikaz cest v Občini Gornja Radgona in njihova kategorizacija (vir: DRSI, OPSI)

IVRC	DRŽAVNE CESTE (DC) OD LETA 1998 DALJE
AC	AVTOCESTE (ŠTIRI IN VEČPASOVNE)
HC	HITRE CESTE (TRIPASOVNE IN DVOPASOVNE)
G1	GLAVNE CESTE 1. REDA
G2	GLAVNE CESTE 2. REDA
R1	REGIONALNE CESTE 1. REDA
R2	REGIONALNE CESTE 2. REDA
R3	REGIONALNE CESTE 3. REDA
RT	REGIONALNE TURISTIČNE CESTE
	JAVNE CESTE (JC)
LC	LOKALNE CESTE
LG	GLAVNE MESTNE CESTE
LZ	ZBIRNE MESTNE CESTE
LK	MESTNE (KRAJEVNE) CESTE
JP	JAVNE POTI
KJ	JAVNE POTI ZA KOLESARJE

Preglednica 7: Legenda oznak cest

KATEGORIJA CEST	DOLŽINA (km)	OSVETLJENA DOLŽINA (km)
DRŽAVNA CESTA	25,052	6,071
LOKALNA CESTA + JP	71,415 + 138,443	20,461
SKUPAJ	234,91	26,532

Preglednica 8: Pregled skupne dolžine cest in osvetljene dolžine cest

## PODATKI O POVRŠINI OSVETLJENIH NEPOKRITIH JAVNIH POVRŠIN ZA RAZSVETLJAVO JAVNIH POVRŠIN

V občini Gornja Radgona upravljalec razsvetljave ne razpolaga z osvetljenimi nepokritimi javnimi površinami.

## PODATKI O OSVETLJENIH POVRŠINAH STAVB ALI KULTURNIH SPOMENIKIH ZA RAZSVETLJAVO FASAD OZ. ZA RAZSVETLJAVO KULTURNEGA SPOMENIKA

### Grajski grič

Arheološke najdbe na Grajskem griču dokazujejo obstoj prazgodovinske naselbine iz obdobja kulture žarnih grobišč, železne dobe in zgodnjega srednjega veka. Gre za centralno naselbino iz obdobja starejše železne dobe širšega regionalnega pomena.

Kulturni spomenik se nahaja na parcelnih številkah: 17, 18, 19, 20, 21, 22, 23, 24, 25, 26, 27, 28, 29, 30, 31, 32, 33, 34, 35, 36, 37, 38, 39/1, 39/2, 40, 41, 43/1, 43/2, 44/1, 44/2, 44/3, 44/4, 44/5, 46, 47, 50/12, 50/13, 64, 65/2, 65/4, 65/5, 65/6, 65/7, 65/8, 65/9, 65/10, 65/11, 65/12, 65/13, 65/14, 65/17, 65/18, 65/19, 65/20, 65/22, 65/23, 65/24, 65/25, 66, 67, 68, 69/3, 69/4, 70/1, 70/2, 71, 72, 73, 75, 76, 77, 79, 80, 81, 83/3, 83/4, 83/5, 88, 400, 401, 402, 403, 404, 405, 406, 407, 408, 410/2, 410/3, 410/5, 410/6, 411, 412, 413/3, 413/4, 413/5, 413/6, 414, 415, 416/1, 416/2, 417, 418, 419, 42, 420, 421, 422, 423, 424/1, 424/2, 425, 426, 427, 428/1, 428/2, 429, 430, 431/1, 431/2, 432/2, 433/2, 434/2, 434/3, 434/6, 434/7, 434/8, 435, 436/2, 436/3, 436/4, 436/5, 436/6, 437/1, 437/2, 437/3, 437/4, 439/2, 439/3, 439/5, 439/6, 439/7, 439/8, 439/9, 439/10, 439/11, 439/12, 440/1, 440/2, 440/3, 440/4, 441, 442, 443, 444, 445, 446, 447, 448, 449, 450, 451, 452, 453, 454, 455, 456/1, 456/2, 456/3, 457, 458, 459, 460, 462, 463, 464, 465, 466, 467, 1220, 1221/2, severni del 1227/2 k.o. Gornja Radgona.

V območju kulturnega spomenika in njegovega vplivnega območja je bila v letu 2017 zamenjana večina svetilk (odjemno mesto Grajski hrib).



Slika 1: Kulturni spomenik in vplivno območje na Glavnem trgu (vir PISO)

## Maistrov trg

Na Maistrovem trgu se nahajajo doprsni kipi, ki so osvetljeni. Območje je spada pod kulturni spomenik. Območje spomenika je prikazano na spodnji sliki. Osvetlitev je izvedena z asimetričnimi reflektorji nameščenih na stebrih JR preko ceste.



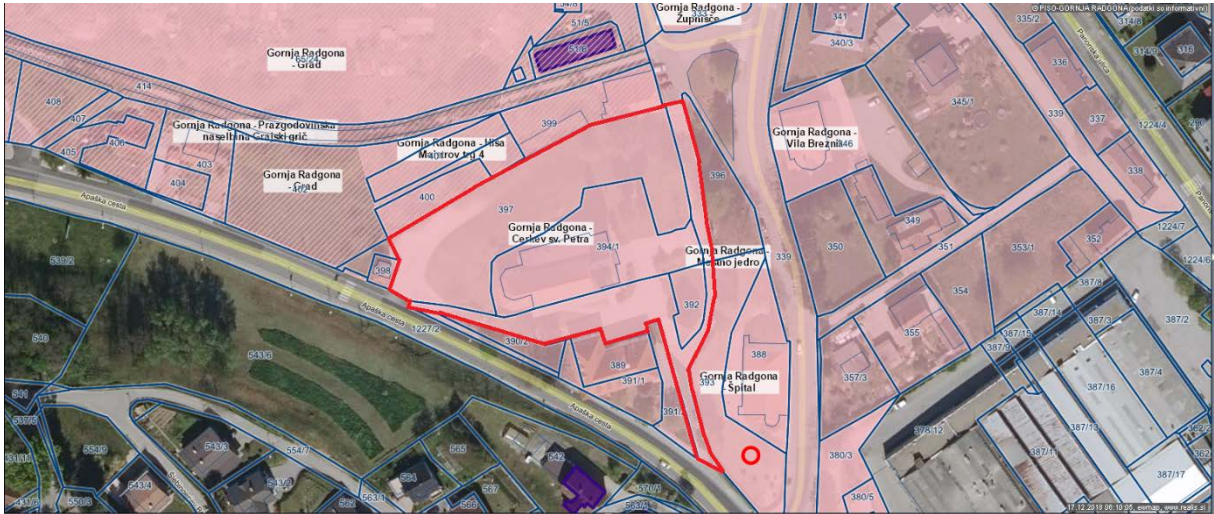
Slika 2: Osvetlitev spomenika generalu Rudolfu Maistru (vir PISO)



Slika 3 Osvetlitev spomenika generalu Rudolfu Maistru (vir Google Streetview)

## Cerkev sv. Petra Gornja Radgona

Zavarovano območje kulturnega spomenika in njegovo vplivno območje sta prikazana na spodnji sliki. Zavarovano območje obsega 6274 m<sup>2</sup>. Cerkev je osvetljena z več reflektorji, pri čemer sama osvetlitev cerkve ni skladna z zahtevami uredbe. Po prenovi osvetlitve cerkve je potrebno izvesti meritve na način, kot ga predpisuje uredba.



Slika 4: Osvetlitev cerkve sv. Petra (vir PISO)

## Cerkev sv. Marije Negova

Za osvetlitev cerkve v Negovi so uporabljeni neustrezni reflektorji. Sama osvetlitev pa ni narejena v skladu z zahtevami. Osvetlitev je potrebno urediti v skladu z zahtevami uredbe.



Slika 5: Osvetlitev cerkve Sv. Marije v Negovi (vir: PISO)



Slika 6: Osvetlitev cerkve Sv. Marije v Negovi (vir: Google Streetview)

## TERMINSKI NAČRT PRILAGODITVE SVETILK Z UREDBO

Iz preglednice št. 5 je razvidno, da je potrebno zamenjati še 253 neustreznih svetilk. Te svetilke morajo biti zamenjane v do konca leta 2023.

253 svetilk je potrebno še zamenjati. V povprečju znaša električna obremenitev 103 W / svetilko. Predvidimo lahko, da bo po zamenjavi le-teh povprečna moč cca 45 W svetilko kar pomeni, da bo skupna odjemna moč  $253 \times 45 \text{ W} = 11.385 \text{ W}$ . Prihranek na odjemni moči bo znašal: 14 kW oz. 58.916 kWh prihranka električne energije.

Ob predpostavki, da se število prebivalcev v občini več ne bo zmanjševalo, je načrtovana poraba električne energije na prebivalca v občini 24 kWh.

Ustrezno bo potrebno skrbeti za načrtovanje in umeščanje novih razsvetljav, saj poraba električne energije ne sme preseči 44,5 kWh na prebivalca.

LETO	2022	2023	2024	2025
PREDVIDENA ZAMENJAVA SVETILK	0	83	85	85
ŠT. USTREZNIH	738	821	906	991
ŠT. NEUSTREZNIH	253	170	85	0
PORABA EL.ENERGIJE (kWh)	257482	238154	218361	198568
PORABA/PREBIVALCA	30,38	28,10	25,77	23,43

Preglednica 9: Terminski plan zamenjave neustreznih svetilk

## OPIS SISTEMA ZA UGOTAVLJANJE ALI MERJENJE PORABE ELEKTRIČNE ENERGIJE ZARADI OBRATOVANJA RAZSVETLJAVE ZA RAZSVETLJAVO CEST ALI JAVNIH POVRŠIN

Upravljalca za merjenje porabe električne energije zaradi obratovanja razsvetljave za razsvetljavo cest ali javnih površin ne uporablja posebnega sistema, ampak beleži porabo preko prejetih računov distributerja električne energije in sistemskega operaterka distribucijskega omrežja (SODO).

Vir podatkov:

- podatki upravljalca, kataster javne razsvetljave občine Gornja Radgona,
- spletna stran Občine Gornja Radgona,
- UL RS št. 81 z dne 07.09.2007,
- UL RS št. 62 z dne 30.07.2010,
- UL RS št. 46 z dne 25.05.2013,
- javno objavljeni podatki na spletni strani DRSI,
- javno objavljeni podatki na spletni strani PISO,
- Tehnična smernica TSG-1-005:2012.

Priloga 1

Podatki o razsvetljavi in kraju razsvetljave v občini Gornja Radgona



ZAP. ŠT.	ODJEMNO MESTO	R_JR_STEBER	ULICA	ŠTEVILO SVETILK	VIŠINA (m)	TIP SVETILKE	MOČ SIJALKE (W)	REDUKCIJA	RAVNA
1	R-JR1	R-JR1/01	LJUTOMERSKA CESTA	1	10	LSL 60	97	DA	DA
2	R-JR1	R-JR1/02	LJUTOMERSKA CESTA	1	10	LSL 75	116	NE	DA
3	R-JR1	R-JR1/03	LJUTOMERSKA CESTA	1	10	LSL 60	97	DA	DA
4	R-JR1	R-JR1/04	LJUTOMERSKA CESTA	1	10	LSL 60	97	DA	DA
5	R-JR1	R-JR1/05	LJUTOMERSKA CESTA	1	10	LSL 60	97	DA	DA
6	R-JR1	R-JR1/06	LJUTOMERSKA CESTA	1	10	LSL 75	116	NE	DA
7	R-JR1	R-JR1/07	LJUTOMERSKA CESTA	1	10	LSL 60	97	DA	DA
8	R-JR1	R-JR1/08	LJUTOMERSKA CESTA	1	9	LSL 60	97	DA	DA
9	R-JR1	R-JR1/09	LJUTOMERSKA CESTA	1	10	LSL 60	97	DA	DA
10	R-JR1	R-JR1/10	LJUTOMERSKA CESTA	1	10	LSL 60	97	DA	DA
11	R-JR1	R-JR1/11	LJUTOMERSKA CESTA	1	10	LSL 60	97	DA	DA
12	R-JR1	R-JR1/12	PARTIZANSKA CESTA	1	10	LUXTELLA L01048G60F9	86	NE	DA
13	R-JR1	R-JR1/13	PARTIZANSKA CESTA	1	10	LUXTELLA L01048G60F9	86	NE	DA
14	R-JR1	R-JR1/14	PARTIZANSKA CESTA	1	10	LUXTELLA L01048G60F9	86	NE	DA
15	R-JR1	R-JR1/15	PARTIZANSKA CESTA	1	10	LUXTELLA L01048G60F9	86	NE	DA
16	R-JR1	R-JR1/16	PARTIZANSKA CESTA	1	10	LUXTELLA L01048G60F9	86	NE	DA
17	R-JR1	R-JR1/17	PARTIZANSKA CESTA	1	10	LUXTELLA L01048G60F9	86	NE	DA
18	R-JR1	R-JR1/18	PARTIZANSKA CESTA	1	10	LUXTELLA L01048G60F9	86	NE	DA
19	R-JR1	R-JR1/19	PARTIZANSKA CESTA	1	10	LUXTELLA L01048G60F9	86	NE	DA
20	R-JR1	R-JR1/20	PARTIZANSKA CESTA	1	10	LUXTELLA L01048G60F9	86	NE	DA
21	R-JR1	R-JR1/21	PARTIZANSKA CESTA	1	10	LUXTELLA L01048G60F9	86	NE	DA
22	R-JR1	R-JR1/22	PARTIZANSKA CESTA	1	10	LSL 60	97	DA	DA
23	R-JR1	R-JR1/23	PARTIZANSKA CESTA	1	10,05	LSL 75	116	DA	DA
24	R-JR1	R-JR1/24	PARTIZANSKA CESTA	1	10,05	LSL 75	116	DA	DA
25	R-JR1	R-JR1/25	PARTIZANSKA CESTA	1	10,05	LSL 60	97	DA	DA
26	R-JR1	R-JR1/26	PARTIZANSKA CESTA	1	10,05	LSL 60	97	DA	DA
27	R-JR1	R-JR1/27	PARTIZANSKA CESTA	1	10,05	LSL 60	97	DA	DA
28	R-JR1	R-JR1/28	PARTIZANSKA CESTA	1	10,05	LSL 60	97	DA	DA
29	R-JR1	R-JR1/29	PARTIZANSKA CESTA	1	10,05	LSL 60	97	NE	DA
30	R-JR1	R-JR1/30	PARTIZANSKA CESTA	1	10,05	LSL 60	97	DA	DA
31	R-JR1	R-JR1/31	PARTIZANSKA CESTA	1	10,05	LSL 60	97	DA	DA

32	R-JR1	R-JR1/32	PARTIZANSKA CESTA	1	10,05	LSL 75	116	DA	DA
33	R-JR1	R-JR1/33	PARTIZANSKA CESTA	2	10,05	LSL 60	74	DA	DA
34	R-JR1	R-JR1/34	CESTA NA STADION	1	10	LSL 60	74	DA	DA
35	R-JR1	R-JR1/35	CESTA NA STADION	1	10	LSL 60	74	NE	DA
36	R-JR1	R-JR1/36	CESTA NA STADION	1	10	LSL 60	74	NE	DA
37	R-JR1	R-JR1/37	CESTA NA STADION	1	10	LSL 60	74	NE	DA
38	R-JR1	R-JR1/38	CESTA NA STADION	1	10	LSL 60	74	NE	DA
39	R-JR1	R-JR1/39	CESTA NA STADION	1	10	LSL 60	74	NE	DA
40	R-JR1	R-JR1/40	CESTA NA STADION	1	10	LSL 60	74	NE	DA
41	R-JR1	R-JR1/41	MIKLOŠIČEVA ULICA	1	7	ROMA	125	NE	NE
42	R-JR1	R-JR1/42	TRSTENJAKOVA ULICA	1	7	ROMA	125	NE	NE
43	R-JR1	R-JR1/43	TRSTENJAKOVA ULICA	1	7	ROMA	125	NE	NE
44	R-JR1	R-JR1/44	TRSTENJAKOVA ULICA	1	7	ROMA	125	NE	NE
45	R-JR1	R-JR1/45	VREČOVA CESTA	1	7	ROMA	125	NE	NE
46	R-JR1	R-JR1/46	VREČOVA CESTA	1	7	ROMA	125	NE	NE
47	R-JR1	R-JR1/47	VODNIKOVA ULICA	1	7	ROMA	125	NE	NE
48	R-JR1	R-JR1/48	VREČOVA CESTA	1	7	ROMA	125	NE	NE
49	R-JR1	R-JR1/49	VREČOVA CESTA	1	7	ROMA	125	NE	NE
50	R-JR1	R-JR1/50	VREČOVA CESTA	1	7	ROMA	125	NE	NE
51	R-JR1	R-JR1/51	VREČOVA CESTA	1	7	ROMA	125	NE	NE
52	R-JR1	R-JR1/52	ULICA OB PROGI	1	???	LUXTELLA L01036G25F9	27	NE	DA
53	R-JR1	R-JR1/53	ULICA OB PROGI	1	???	LUXTELLA L01036G25F9	27	NE	DA
54	R-JR1	R-JR1/54	ULICA OB PROGI	1	???	LUXTELLA L01036G25F9	27	NE	DA
55	R-JR1	R-JR1/55	ULICA OB PROGI	1	???	LUXTELLA L01036G25F9	27	NE	DA
56	R-JR1	R-JR1/56	ULICA OB PROGI	1	???	LUXTELLA L01036G25F9	27	NE	DA
57	R-JR1	R-JR1/57	ULICA OB PROGI	1	???	LUXTELLA L01036G25F9	27	NE	DA
58	R-JR1	R-JR1/58	ULICA OB PROGI	1	???	LUXTELLA L01036G25F9	27	NE	DA
1	R-JR10	R-JR10/01	KOCLJEVA ULICA	1	4,5	LUXTELLA L01024G35F9	27	NE	DA
2	R-JR10	R-JR10/02	KOCLJEVA ULICA	1	4,5	LUXTELLA L01024G35F9	27	NE	DA
3	R-JR10	R-JR10/03	KOCLJEVA ULICA	1	4,5	LUXTELLA L01024G35F9	27	NE	DA
4	R-JR10	R-JR10/04	KOCLJEVA ULICA	1	4,5	LUXTELLA L01024G35F9	27	NE	DA
5	R-JR10	R-JR10/05	KOCLJEVA ULICA	1	4,5	LUXTELLA L01024G35F9	27	NE	DA
6	R-JR10	R-JR10/06	KOCLJEVA ULICA	1	4,5	LUXTELLA L01024G35F9	27	NE	DA

7	R-JR10	R-JR10/07	MLADINSKA ULICA	1	4,5	LUXTELLA L01024G35F9	27	NE	DA
8	R-JR10	R-JR10/08	MLADINSKA ULICA	1	4,5	LUXTELLA L01024G35F9	27	NE	DA
9	R-JR10	R-JR10/09	MLADINSKA ULICA	1	4,5	LUXTELLA L01024G35F9	27	NE	DA
1	R-JR11	R-JR11/01	TRATE	1	6	ST 50	70	DA	DA
2	R-JR11	R-JR11/02	TRATE	1	6	ST 50	70	DA	DA
3	R-JR11	R-JR11/03	TRATE	1	6	ST 50	70	DA	DA
4	R-JR11	R-JR11/04	TRATE	1	6	ST 50	70	DA	DA
5	R-JR11	R-JR11/05	TRATE	1	6	ST 50	70	DA	DA
6	R-JR11	R-JR11/06	TRATE	1	6	ST 50	70	DA	DA
7	R-JR11	R-JR11/07	KOCLJEVA ULICA	1	6	ST 50	70	DA	DA
8	R-JR11	R-JR11/08	KOCLJEVA ULICA	1	6	ST 50	70	DA	DA
9	R-JR11	R-JR11/09	TRATE	1	6	ST 50	70	DA	DA
10	R-JR11	R-JR11/10	TRATE	1	6	ST 50	70	DA	DA
14	R-JR11	R-JR11/11	TRATE-KOMUNALA	1	0	ROMA	125	NE	NE
15	R-JR11	R-JR11/12	TRATE-KOMUNALA	1	0	MIRA	70	NE	DA
16	R-JR11	R-JR11/13	TRATE-KOMUNALA	1	0	ROMA	125	NE	NE
1	R-JR11	R-JR11/	TRATE	1	6	LUXTELLA L01036G35F9_	35	DA	DA
2	R-JR11	R-JR11/	TRATE	1	6	LUXTELLA L01036G35F9_	35	DA	DA
3	R-JR11	R-JR11/	TRATE	1	6	LUXTELLA L01036G35F9_	35	DA	DA
4	R-JR11	R-JR11/	TRATE	1	6	LUXTELLA L01036G35F9_	35	DA	DA
5	R-JR11	R-JR11/	TRATE	1	6	LUXTELLA L01036G35F9_	35	DA	DA
6	R-JR11	R-JR11/	TRATE	1	6	LUXTELLA L01036G35F9_	35	DA	DA
7	R-JR11	R-JR11/	TRATE	1	6	LUXTELLA L01036G35F9_	35	DA	DA
8	R-JR11	R-JR11/	TRATE	1	6	LUXTELLA L01036G35F9_	35	DA	DA
9	R-JR11	R-JR11/	TRATE	1	6	LUXTELLA L01036G35F9_	35	DA	DA
10	R-JR11	R-JR11/	TRATE	1	6	LUXTELLA L01036G35F9_	35	DA	DA
11	R-JR11	R-JR11/	TRATE	1	6	LUXTELLA L01036G35F9_	35	DA	DA
12	R-JR11	R-JR11/	TRATE	1	6	LUXTELLA L01036G35F9_	35	DA	DA
5	R-JR12	R-JR12/05	VRTNA ULICA	1	3,2	BALON	125	NE	NE
4	R-JR12	R-JR12/04	VRTNA ULICA	1	3,2	MIRA	70	NE	DA
3	R-JR12	R-JR12/03	TRATE	1	8	ROMA	125	NE	NE
2	R-JR12	R-JR12/02	TRATE	1	8	MIRA	70	NE	DA
1	R-JR12	R-JR12/01	TRATE	1	8	ROMA	125	NE	NE

60	R-JR13	R-JR13/60	TRG SVOBODE	1	0	DEKORATIVNA SVETILKA	70	NE	NE
59	R-JR13	R-JR13/59	TRG SVOBODE	1	0	DEKORATIVNA SVETILKA	70	NE	NE
58	R-JR13	R-JR13/58	TRG SVOBODE	1	0	DEKORATIVNA SVETILKA	70	NE	NE
57	R-JR13	R-JR13/57	TRG SVOBODE	1	0	DEKORATIVNA SVETILKA	70	NE	NE
56	R-JR13	R-JR13/56	TRG SVOBODE	1	0	DEKORATIVNA SVETILKA	70	NE	NE
55	R-JR13	R-JR13/55	TRG SVOBODE	1	0	DEKORATIVNA SVETILKA	70	NE	NE
54	R-JR13	R-JR13/54	TRG SVOBODE	1	0	DEKORATIVNA SVETILKA	70	NE	NE
53	R-JR13	R-JR13/53	TRG SVOBODE	1	0	DEKORATIVNA SVETILKA	70	NE	NE
52	R-JR13	R-JR13/52	TRG SVOBODE	1	0	DEKORATIVNA SVETILKA	70	NE	NE
51	R-JR13	R-JR13/51	TRG SVOBODE	1	0	DEKORATIVNA SVETILKA	70	NE	NE
50	R-JR13	R-JR13/50	TRG SVOBODE	1	0	DEKORATIVNA SVETILKA	70	NE	NE
49	R-JR13	R-JR13/49	TRG SVOBODE	1	0	DEKORATIVNA SVETILKA	70	NE	NE
48	R-JR13	R-JR13/48	TRG SVOBODE	1	0	DEKORATIVNA SVETILKA	70	NE	NE
47	R-JR13	R-JR13/47	TRG SVOBODE	2	0	SVETLOBNI STEBRIČEK	18	NE	NE
46	R-JR13	R-JR13/46	TRG SVOBODE	1	0	DEKORATIVNA SVETILKA	70	NE	NE
45	R-JR13	R-JR13/45	TRG SVOBODE	2	0	SVETLOBNI STEBRIČEK	18	NE	NE
44	R-JR13	R-JR13/44	TRG SVOBODE	1	0	DEKORATIVNA SVETILKA	70	NE	NE
43	R-JR13	R-JR13/43	TRG SVOBODE	2	0	SVETLOBNI STEBRIČEK	18	NE	NE
42	R-JR13	R-JR13/42	TRG SVOBODE	2	0	SVETLOBNI STEBRIČEK	18	NE	NE
41	R-JR13	R-JR13/41	TRG SVOBODE	1	0	DEKORATIVNA SVETILKA	70	NE	NE
40	R-JR13	R-JR13/40	TRG SVOBODE	2	0	SVETLOBNI STEBRIČEK	18	NE	NE
39	R-JR13	R-JR13/39	TRG SVOBODE	2	0	SVETLOBNI STEBRIČEK	18	NE	NE
38	R-JR13	R-JR13/38	TRG SVOBODE	1	0	DEKORATIVNA SVETILKA	70	NE	NE
37	R-JR13	R-JR13/37	TRG SVOBODE	2	0	SVETLOBNI STEBRIČEK	18	NE	NE
36	R-JR13	R-JR13/36	TRG SVOBODE	2	0	SVETLOBNI STEBRIČEK	18	NE	NE
35	R-JR13	R-JR13/35	TRG SVOBODE	2	0	BALON	125	NE	NE
34	R-JR13	R-JR13/34	TRG SVOBODE	2	0	BALON	125	NE	NE
33	R-JR13	R-JR13/33	TRG SVOBODE	2	0	BALON	125	NE	NE
32	R-JR13	R-JR13/32	TRG SVOBODE	2	0	BALON	125	NE	NE
31	R-JR13	R-JR13/31	TRG SVOBODE	2	0	BALON	125	NE	NE
30	R-JR13	R-JR13/30	TRG SVOBODE	2	0	BALON	125	NE	NE
29	R-JR13	R-JR13/29	TRG SVOBODE	2	0	BALON	125	NE	NE
28	R-JR13	R-JR13/28	TRG SVOBODE	2	0	BALON	125	NE	NE

27	R-JR13	R-JR13/27	TRG SVOBODE	2	0	BALON	125	NE	NE
26	R-JR13	R-JR13/26	TRG SVOBODE	2	0	BALON	125	NE	NE
25	R-JR13	R-JR13/25	TRG SVOBODE	2	0	BALON	125	NE	NE
24	R-JR13	R-JR13/24	TRG SVOBODE	2	0	BALON	125	NE	NE
23	R-JR13	R-JR13/23	TRG SVOBODE	2	0	BALON	125	NE	NE
22	R-JR13	R-JR13/22	TRG SVOBODE	2	0	BALON	125	NE	NE
21	R-JR13	R-JR13/21	TRG SVOBODE	2	2,8	BALON	125	NE	NE
20	R-JR13	R-JR13/20	TRG SVOBODE	2	0	BALON	125	NE	NE
19	R-JR13	R-JR13/19	TRG SVOBODE	2	0	BALON	125	NE	NE
18	R-JR13	R-JR13/18	TRG SVOBODE	2	0	BALON	125	NE	NE
17	R-JR13	R-JR13/17	TRG SVOBODE	2	0	BALON	125	NE	NE
16	R-JR13	R-JR13/16	TRG SVOBODE	2	0	BALON	125	NE	NE
15	R-JR13	R-JR13/15	TRG SVOBODE	2	0	BALON	125	NE	NE
14	R-JR13	R-JR13/14	TRG SVOBODE	2	0	BALON	125	NE	NE
13	R-JR13	R-JR13/13	TRG SVOBODE	2	0	BALON	125	NE	NE
12	R-JR13	R-JR13/12	TRG SVOBODE	2	0	BALON	125	NE	NE
11	R-JR13	R-JR13/11	TRG SVOBODE	2	0	BALON	125	NE	NE
10	R-JR13	R-JR13/10	TRG SVOBODE	2	0	BALON	125	NE	NE
9	R-JR13	R-JR13/09	TRG SVOBODE	2	0	BALON	125	NE	NE
8	R-JR13	R-JR13/08	TRG SVOBODE	2	0	BALON	125	NE	NE
7	R-JR13	R-JR13/07	TRG SVOBODE	2	0	BALON	125	NE	NE
6	R-JR13	R-JR13/06	TRG SVOBODE	2	0	BALON	125	NE	NE
5	R-JR13	R-JR13/05	TRG SVOBODE	2	0	BALON	125	NE	NE
4	R-JR13	R-JR13/04	TRG SVOBODE	2	0	BALON	125	NE	NE
3	R-JR13	R-JR13/03	TRG SVOBODE	2	0	BALON	125	NE	NE
2	R-JR13	R-JR13/02	TRG SVOBODE	2	0	BALON	125	NE	NE
1	R-JR13	R-JR13/01	TRG SVOBODE	2	0	BALON	125	NE	NE
1	R-JR14	R-JR14/01	PANONSKA ULICA	1	10	LVL MODUS 90	90	DA	DA
2	R-JR14	R-JR14/02	PANONSKA ULICA	1	10	LVL MODUS 90	90	DA	DA
3	R-JR14	R-JR14/03	PANONSKA ULICA	1	10	LVL MODUS 90	90	DA	DA
4	R-JR14	R-JR14/04	PANONSKA ULICA	1	10	LED UL 100W	100	DA	DA
5	R-JR14	R-JR14/05	PANONSKA ULICA	1	10	LED UL 100W	100	DA	DA
6	R-JR14	R-JR14/06	PANONSKA ULICA	1	10	LVL MODUS 90	90	DA	DA

7	R-JR14	R-JR14/07	PANONSKA ULICA	1	10	LVL MODUS 90	90	DA	DA
8	R-JR14	R-JR14/08	PANONSKA ULICA	1	10	LVL MODUS 90	90	DA	DA
9	R-JR14	R-JR14/09	PANONSKA ULICA	1	10	LED UL 100W	100	DA	DA
60	R-JR14	R-JR14/63	LACKOVA ULICA	1	7	CX 100	70	DA	DA
59	R-JR14	R-JR14/62	LACKOVA ULICA	1	7	CX 100	70	DA	DA
58	R-JR14	R-JR14/61	LACKOVA ULICA	1	7	CX 100	70	DA	DA
57	R-JR14	R-JR14/60	LACKOVA ULICA	1	7	CX 100	70	DA	DA
56	R-JR14	R-JR14/59	LACKOVA ULICA	1	7	CX 100	70	DA	DA
55	R-JR14	R-JR14/58	LACKOVA ULICA	1	8,6	5CX 622 E-1 PT1208	150	DA	DA
54	R-JR14	R-JR14/57	LACKOVA ULICA	1	7	CX 100	70	DA	DA
10	R-JR14	R-JR14/10	PANONSKA ULICA	1	10	LED UL 100W	100	DA	DA
11	R-JR14	R-JR14/11	PANONSKA ULICA	1	10	LVL MODUS 90	90	DA	DA
12	R-JR14	R-JR14/12	PANONSKA ULICA	1	10	LVL MODUS 90	90	DA	DA
13	R-JR14	R-JR14/13	PANONSKA ULICA	1	10	LVL MODUS 90	90	DA	DA
49	R-JR14	R-JR14/52	KERENČIČEVA ULICA	1	4,5	DISANO	70	DA	DA
48	R-JR14	R-JR14/51	KERENČIČEVA ULICA	1	4,5	DISANO	70	DA	DA
47	R-JR14	R-JR14/50	KERENČIČEVA ULICA	1	4,5	DISANO	70	DA	DA
46	R-JR14	R-JR14/49	KERENČIČEVA ULICA	1	4,5	DISANO	70	DA	DA
45	R-JR14	R-JR14/48	KERENČIČEVA ULICA	1	4,5	DISANO	70	DA	DA
44	R-JR14	R-JR14/47	KERENČIČEVA ULICA	1	4,5	DISANO	70	DA	DA
43	R-JR14	R-JR14/46	KERENČIČEVA ULICA	1	4,5	DISANO	70	DA	DA
42	R-JR14	R-JR14/45	KERENČIČEVA ULICA	1	4,5	DISANO	70	DA	DA
41	R-JR14	R-JR14/44	KERENČIČEVA ULICA	1	4,5	DISANO	70	DA	DA
40	R-JR14	R-JR14/43	KERENČIČEVA ULICA	1	4,5	DISANO	70	DA	DA
39	R-JR14	R-JR14/42	KERENČIČEVA ULICA	1	4,5	DISANO	70	DA	DA
38	R-JR14	R-JR14/41	KERENČIČEVA ULICA	1	4,5	DISANO	70	DA	DA
37	R-JR14	R-JR14/40	KERENČIČEVA ULICA	1	4,5	DISANO	70	DA	DA
14	R-JR14	R-JR14/14	PANONSKA ULICA	1	10	LVL MODUS 90	90	DA	DA
15	R-JR14	R-JR14/15	PANONSKA ULICA	1	10	LED UL 100W	100	DA	DA
16	R-JR14	R-JR14/16	PANONSKA ULICA	1	10	LVL MODUS 90	90	DA	DA
17	R-JR14	R-JR14/17	PANONSKA ULICA	1	10	LED UL 100W	100	DA	DA
32	R-JR14	R-JR14/35	CIRIL-METODOVA CESTA	1	0	LSL 15	26	DA	DA
31	R-JR14	R-JR14/34	CIRIL-METODOVA CESTA	1	0	LSL 15	26	DA	DA

30	R-JR14	R-JR14/33	CIRIL-METODOVA CESTA	1	0	LSL 15	26	DA	DA
29	R-JR14	R-JR14/32	CIRIL-METODOVA CESTA	1	0	LSL 15	26	DA	DA
18	R-JR14	R-JR14/18	PANONSKA ULICA	1	10	LVL MODUS 90	90	DA	DA
28	R-JR14	R-JR14/30	CIRIL-METODOVA CESTA	1	0	LSL 15	26	DA	DA
19	R-JR14	R-JR14/19	PANONSKA ULICA	1	10	LVL MODUS 90	90	DA	DA
27	R-JR14	R-JR14/28	CIRIL-METODOVA CESTA	1	0	LSL 15	26	DA	DA
20	R-JR14	R-JR14/20	PANONSKA ULICA	1	10	LVL MODUS 90	90	DA	DA
26	R-JR14	R-JR14/26	CIRIL-METODOVA CESTA	1	0	LSL 15	26	DA	DA
25	R-JR14	R-JR14/25	CIRIL-METODOVA CESTA	1	0	LSL 15	26	DA	DA
24	R-JR14	R-JR14/24	CIRIL-METODOVA CESTA	1	0	LSL 15	26	DA	DA
21	R-JR14	R-JR14/21	PANONSKA ULICA	1	10	LVL MODUS 90	90	DA	DA
22	R-JR14	R-JR14/22	PANONSKA ULICA	1	10	LVL MODUS 90	90	DA	DA
23	R-JR14	R-JR14/23	PANONSKA ULICA	1	10	LVL MODUS 90	90	DA	DA
26	R-JR14	R-JR14/27	PANONSKA ULICA	1	8,6	5CX 622 E-1 PT1208	150	DA	DA
27	R-JR14	R-JR14/29	PANONSKA ULICA	1	8,6	5CX 622 E-1 PT1208	150	DA	DA
28	R-JR14	R-JR14/31	PANONSKA ULICA	1	8,6	5CX 622 E-1 PT1208	150	DA	DA
33	R-JR14	R-JR14/36	PANONSKA ULICA	1	8,6	5CX 622 E-1 PT1208	150	DA	DA
34	R-JR14	R-JR14/37	PANONSKA ULICA	1	8,6	5CX 622 E-1 PT1208	150	DA	DA
35	R-JR14	R-JR14/38	PANONSKA ULICA	1	8,6	5CX 622 E-1 PT1208	150	DA	DA
36	R-JR14	R-JR14/39	PANONSKA ULICA	1	8,6	5CX 622 E-1 PT1208	150	DA	DA
50	R-JR14	R-JR14/53	PANONSKA ULICA	1	8,6	5CX 622 E-1 PT1208	150	DA	DA
51	R-JR14	R-JR14/54	PANONSKA ULICA	1	8,6	5CX 622 E-1 PT1208	150	DA	DA
52	R-JR14	R-JR14/55	PANONSKA ULICA	1	8,6	5CX 622 E-1 PT1208	150	DA	DA
53	R-JR14	R-JR14/56	PANONSKA ULICA	1	8,6	5CX 622 E-1 PT1208	150	DA	DA
61	R-JR14	R-JR14/64	PANONSKA ULICA	1	8,6	5CX 622 E-1 PT1208	150	DA	DA
62	R-JR14	R-JR14/65	PANONSKA ULICA	1	8,6	5CX 622 E-1 PT1208	150	DA	DA
63	R-JR14	R-JR14/66	PANONSKA ULICA	1	8,6	5CX 622 E-1 PT1208	150	DA	DA
64	R-JR14	R-JR14/67	PANONSKA ULICA	1	8,6	5CX 622 E-1 PT1208	150	DA	DA
65	R-JR14	R-JR14/68	PANONSKA ULICA	1	8,6	5CX 622 E-1 PT1208	150	DA	DA
66	R-JR14	R-JR14/69	PANONSKA ULICA	1	8,6	5CX 622 E-1 PT1208	150	DA	DA
67	R-JR14	R-JR14/70	PANONSKA ULICA	1	8,6	5CX 622 E-1 PT1208	150	DA	DA
68	R-JR14	R-JR14/71	PANONSKA ULICA	1	8,6	5CX 622 E-1 PT1208	150	DA	DA
69	R-JR14	R-JR14/72	PANONSKA ULICA	1	8,6	5CX 622 E-1 PT1208	150	DA	DA

26	R-JR15	R-JR15/26	MELE	1	8	LUXTELLA L01036G25F9	27	NE	DA
25	R-JR15	R-JR15/25	MELE	1	8	LUXTELLA L01036G25F9	27	NE	DA
24	R-JR15	R-JR15/24	MELE	1	8	LUXTELLA L01036G25F9	27	NE	DA
23	R-JR15	R-JR15/23	MELE	1	8	LUXTELLA L01036G25F9	27	NE	DA
22	R-JR15	R-JR15/22	MELE	1	8	LUXTELLA L01036G25F9	27	NE	DA
21	R-JR15	R-JR15/21	MELE	1	8	LUXTELLA L01036G25F9	27	NE	DA
20	R-JR15	R-JR15/20	MELE	1	8	LUXTELLA L01036G25F9	27	NE	DA
19	R-JR15	R-JR15/19	MELE	1	8	LUXTELLA L01036G25F9	27	NE	DA
18	R-JR15	R-JR15/18	MELE	1	8	LUXTELLA L01036G25F9	27	NE	DA
17	R-JR15	R-JR15/17	MELE	1	8	LUXTELLA L01036G25F9	27	NE	DA
16	R-JR15	R-JR15/16	MELE	1	8	LUXTELLA L01036G25F9	27	NE	DA
15	R-JR15	R-JR15/15	MELE	1	9	LUXTELLA L01048G5F9	86	DA	DA
14	R-JR15	R-JR15/14	MELE	1	9	LUXTELLA L01048G5F9	86	DA	DA
13	R-JR15	R-JR15/13	MELE	1	9	LUXTELLA L01048G5F9	86	DA	DA
12	R-JR15	R-JR15/12	MELE	1	9	LUXTELLA L01048G5F9	86	DA	DA
11	R-JR15	R-JR15/11	MELE	1	9	LUXTELLA L01048G5F9	86	DA	DA
10	R-JR15	R-JR15/10	MELE	1	9	LUXTELLA L01048G5F9	86	DA	DA
9	R-JR15	R-JR15/09	MELE	1	9	LUXTELLA L01048G5F9	86	DA	DA
8	R-JR15	R-JR15/08	MELE	1	9	LUXTELLA L01048G5F9	86	DA	DA
7	R-JR15	R-JR15/07	MELE	1	9	LUXTELLA L01048G5F9	86	DA	DA
6	R-JR15	R-JR15/06	MELE	1	9	LUXTELLA L01048G5F9	86	DA	DA
5	R-JR15	R-JR15/05	MELE	1	9	LUXTELLA L01048G5F9	86	DA	DA
4	R-JR15	R-JR15/04	MELE	1	9	LUXTELLA L01048G5F9	86	DA	DA
3	R-JR15	R-JR15/03	MELE	1	9	LUXTELLA L01048G5F9	86	DA	DA
2	R-JR15	R-JR15/02	MELE	1	9	LUXTELLA L01048G5F9	86	DA	DA
1	R-JR15	R-JR15/01	MELE	1	9	LUXTELLA L01048G5F9	86	DA	DA
1	R-JR16	R-JR16/01	ŠLEBINGERJEV BREG	1	0	LUXTELLA L01036G25R2	27	NE	DA
2	R-JR16	R-JR16/02	ŠLEBINGERJEV BREG	1	0	LUXTELLA L01036G25R2	27	NE	DA
3	R-JR16	R-JR16/03	ŠLEBINGERJEV BREG	1	0	LUXTELLA L01036G25R2	27	NE	DA
4	R-JR16	R-JR16/04	ŠLEBINGERJEV BREG	1	0	LUXTELLA L01036G25R2	27	NE	DA
5	R-JR16	R-JR16/05	ŠLEBINGERJEV BREG	1	0	LUXTELLA L01036G25R2	27	NE	DA
6	R-JR16	R-JR16/06	ŠLEBINGERJEV BREG	1	0	LUXTELLA L01036G25R2	27	NE	DA
7	R-JR16	R-JR16/07	ŠLEBINGERJEV BREG	1	0	LUXTELLA L01036G25R2	27	NE	DA



8	R-JR16	R-JR16/08	ŠLEBINGERJEV BREG	1	0	LUXTELLA L01036G25R2	27	NE	DA
9	R-JR16	R-JR16/09	SIMONIČEV BREG	1	8	ALTRA	72	NE	DA
10	R-JR16	R-JR16/10	SIMONIČEV BREG	1	3,3	ALTRA	72	NE	DA
17	R-JR17	R-JR17/17	ČREŠNJEVCI	1	8	PHILIPS SGS102	150	NE	NE
16	R-JR17	R-JR17/16	ČREŠNJEVCI	1	8	PHILIPS SGS102	150	NE	NE
15	R-JR17	R-JR17/15	ČREŠNJEVCI	1	8	PHILIPS SGS102	150	NE	NE
14	R-JR17	R-JR17/14	ČREŠNJEVCI	1	8	PHILIPS SGS102	150	NE	NE
13	R-JR17	R-JR17/13	ČREŠNJEVCI	1	8	PHILIPS SGS102	150	NE	NE
12	R-JR17	R-JR17/12	ČREŠNJEVCI	1	8	PHILIPS SGS102	150	NE	NE
11	R-JR17	R-JR17/11	ČREŠNJEVCI	1	8	PHILIPS SGS102	150	NE	NE
10	R-JR17	R-JR17/10	ČREŠNJEVCI	1	8	PHILIPS SGS102	150	NE	NE
9	R-JR17	R-JR17/09	ČREŠNJEVCI	1	8	PHILIPS SGS102	150	NE	NE
8	R-JR17	R-JR17/08	ČREŠNJEVCI	1	8	PHILIPS SGS102	150	NE	NE
7	R-JR17	R-JR17/07	ČREŠNJEVCI	1	8	PHILIPS SGS102	150	NE	NE
6	R-JR17	R-JR17/06	ČREŠNJEVCI	1	8	PHILIPS SGS102	150	NE	NE
5	R-JR17	R-JR17/05	ČREŠNJEVCI	1	8	PHILIPS SGS102	150	NE	NE
4	R-JR17	R-JR17/04	ČREŠNJEVCI	1	8	PHILIPS SGS102	150	NE	NE
3	R-JR17	R-JR17/03	ČREŠNJEVCI	1	8	PHILIPS SGS102	150	NE	NE
2	R-JR17	R-JR17/02	ČREŠNJEVCI	1	8	PHILIPS SGS102	150	NE	NE
1	R-JR17	R-JR17/01	ČREŠNJEVCI	1	8	PHILIPS SGS102	150	NE	NE
1	R-JR18	R-JR18/01	ČREŠNJEVCI	1	7	LUXTELLA L01048G5F9	71	DA	DA
2	R-JR18	R-JR18/02	ČREŠNJEVCI	1	7	LUXTELLA L01048G5F9	71	DA	DA
3	R-JR18	R-JR18/03	ČREŠNJEVCI	1	7	LUXTELLA L01048G5F9	71	DA	DA
4	R-JR18	R-JR18/04	ČREŠNJEVCI	1	7	LUXTELLA L01048G5F9	71	DA	DA
5	R-JR18	R-JR18/05	ČREŠNJEVCI	1	7	LUXTELLA L01048G5F9	71	DA	DA
6	R-JR18	R-JR18/06	ČREŠNJEVCI	1	7	LUXTELLA L01048G5F9	71	DA	DA
7	R-JR18	R-JR18/07	ČREŠNJEVCI	1	7	LUXTELLA L01048G5F9	71	DA	DA
8	R-JR18	R-JR18/08	ČREŠNJEVCI	1	7	LUXTELLA L01048G5F9	71	DA	DA
9	R-JR18	R-JR18/09	ČREŠNJEVCI	1	7	LUXTELLA L01048G5F9	71	DA	DA
10	R-JR18	R-JR18/10	ČREŠNJEVCI	1	7	LUXTELLA L01048G5F9	71	DA	DA
11	R-JR18	R-JR18/11	ČREŠNJEVCI	1	7	LUXTELLA L01048G5F9	71	DA	DA
12	R-JR18	R-JR18/12	ČREŠNJEVCI	1	7	LUXTELLA L01048G5F9	71	DA	DA
13	R-JR18	R-JR18/13	ČREŠNJEVCI	1	7	LUXTELLA L01048G5F9	71	DA	DA

14	R-JR18	R-JR18/14	ČREŠNJEVCI	1	7	LUXTELLA L01048G5F9	71	DA	DA
15	R-JR18	R-JR18/15	ČREŠNJEVCI	1	7	LUXTELLA L01048G5F9	71	DA	DA
16	R-JR18	R-JR18/16	ČREŠNJEVCI	1	7	LUXTELLA L01048G5F9	71	DA	DA
17	R-JR18	R-JR18/17	ČREŠNJEVCI	1	7	LUXTELLA L01048G5F9	71	DA	DA
18	R-JR18	R-JR18/18	ČREŠNJEVCI	1	7	LUXTELLA L01048G5F9	71	DA	DA
19	R-JR18	R-JR18/19	ČREŠNJEVCI	1	7	LUXTELLA L01048G5F9	71	DA	DA
20	R-JR18	R-JR18/20	ČREŠNJEVCI	1	7	LUXTELLA L01048G5F9	71	DA	DA
21	R-JR18	R-JR18/21	ČREŠNJEVCI	1	7	LUXTELLA L01048G5F9	71	DA	DA
22	R-JR18	R-JR18/22	ČREŠNJEVCI	1	7	LUXTELLA L01048G5F9	71	DA	DA
23	R-JR18	R-JR18/23	ČREŠNJEVCI	1	7	LUXTELLA L01048G5F9	71	DA	DA
24	R-JR18	R-JR18/24	ČREŠNJEVCI	1	7	LUXTELLA L01048G5F9	71	DA	DA
25	R-JR18	R-JR18/25	ČREŠNJEVCI	1	7	LUXTELLA L01048G5F9	71	DA	DA
26	R-JR18	R-JR18/26	ČREŠNJEVCI	1	7	LUXTELLA L01048G5F9	71	DA	DA
27	R-JR18	R-JR18/27	ČREŠNJEVCI	1	7	LUXTELLA L01048G5F9	71	DA	DA
28	R-JR18	R-JR18/28	ČREŠNJEVCI	1	7	LUXTELLA L01048G5F9	71	DA	DA
29	R-JR18	R-JR18/29	ČREŠNJEVCI	1	7	AVANT 150NR	150	DA	DA
30	R-JR18	R-JR18/30	ČREŠNJEVCI	1	7	AVANT 150NR	150	DA	DA
31	R-JR18	R-JR18/31	ČREŠNJEVCI	1	7	AVANT 150NR	150	DA	DA
32	R-JR18	R-JR18/32	ČREŠNJEVCI	1	7	AVANT 150NR	150	DA	DA
33	R-JR18	R-JR18/33	ČREŠNJEVCI	1	7	AVANT 150NR	150	DA	DA
34	R-JR18	R-JR18/34	ČREŠNJEVCI	1	7	AVANT 150NR	150	DA	DA
35	R-JR18	R-JR18/35	ČREŠNJEVCI	1	7	AVANT 150NR	150	DA	DA
36	R-JR18	R-JR18/36	ČREŠNJEVCI	1	7	AVANT 150NR	150	DA	DA
37	R-JR18	R-JR18/37	ČREŠNJEVCI	1	7	LUXTELLA L0103G25F9	27	NE	DA
38	R-JR18	R-JR18/38	ČREŠNJEVCI	1	7	LUXTELLA L0103G25F9	27	NE	DA
39	R-JR18	R-JR18/39	ČREŠNJEVCI	1	7	LUXTELLA L0103G25F9	27	NE	DA
40	R-JR18	R-JR18/40	ČREŠNJEVCI	1	7	LUXTELLA L0103G25F9	27	NE	DA
41	R-JR18	R-JR18/41	ČREŠNJEVCI	1	7	LUXTELLA L0103G25F9	27	NE	DA
3	R-JR19	R-JR19/03	OREHOVCI	1	9	CX 100	150	NE	NE
2	R-JR19	R-JR19/02	OREHOVCI	1	9	CX 100	150	NE	NE
1	R-JR19	R-JR19/01	OREHOVCI	1	6	ZEBRA	150	NE	NE
1	R-JR2	R-JR2/01	PARTIZANSKA CESTA	1	10,05	LSL60	97	DA	DA
2	R-JR2	R-JR2/02	PARTIZANSKA CESTA	1	10,05	LSL60	97	DA	DA

3	R-JR2	R-JR2/03	PARTIZANSKA CESTA	1	10,05	LSL60	97	DA	DA
4	R-JR2	R-JR2/04	PARTIZANSKA CESTA	1	10,05	LSL60	97	DA	DA
5	R-JR2	R-JR2/05	PARTIZANSKA CESTA	1	10,05	LSL60	97	DA	DA
6	R-JR2	R-JR2/06	PARTIZANSKA CESTA	1	10,05	LSL75	116	NE	DA
7	R-JR2	R-JR2/07	PARTIZANSKA CESTA	1	10,05	LSL75	116	NE	DA
8	R-JR2	R-JR2/08	PARTIZANSKA CESTA	1	10,05	LSL60	97	DA	DA
9	R-JR2	R-JR2/09	PARTIZANSKA CESTA	1	10,05	LSL60	97	DA	DA
10	R-JR2	R-JR2/10	PARTIZANSKA CESTA	1	10,05	LSL60	97	DA	DA
11	R-JR2	R-JR2/11	PARTIZANSKA CESTA	2	10,05	LSL60	97	DA	DA
12	R-JR2	R-JR2/12	PREŠERNOVA CESTA	1	8,5	LSL45	45	DA	DA
13	R-JR2	R-JR2/13	PREŠERNOVA CESTA	1	8,5	LSL45	45	DA	DA
14	R-JR2	R-JR2/14	PREŠERNOVA CESTA	1	0	LSL45	45	DA	DA
15	R-JR2	R-JR2/15	PARTIZANSKA CESTA	1	10	LSL60	97	DA	DA
16	R-JR2	R-JR2/16	PARTIZANSKA CESTA	1	10	LSL60	97	DA	DA
17	R-JR2	R-JR2/17	PARTIZANSKA CESTA	1	10	LSL60	97	DA	DA
18	R-JR2	R-JR2/18	PARTIZANSKA CESTA	1	10	LSL60	97	DA	DA
19	R-JR2	R-JR2/19	PARTIZANSKA CESTA	1	10	LSL60	97	DA	DA
20	R-JR2	R-JR2/20	PARTIZANSKA CESTA	1	10	LSL60	97	DA	DA
21	R-JR2	R-JR2/21	PARTIZANSKA CESTA	1	10	LSL60	97	DA	DA
22	R-JR2	R-JR2/22	PARTIZANSKA CESTA	1	10	LSL60	97	DA	DA
23	R-JR2	R-JR2/23	PARTIZANSKA CESTA	1	10	LSL75	116	NE	DA
24	R-JR2	R-JR2/24	PARTIZANSKA CESTA	2	10	LSL60	97	DA	DA
44	R-JR2	R-JR2/25	TOBUSNA POSTAJA - ŽELEZNI	3	8,6	LSL45	71	DA	DA
17	R-JR20	R-JR20/17	POLIČKA CESTA	1	6	LSJA 50W	50	NE	DA
16	R-JR20	R-JR20/16	POLIČKA CESTA	1	6	LSJA 50W	50	NE	DA
15	R-JR20	R-JR20/15	POLIČKA CESTA	1	6	LSJA 50W	50	NE	DA
14	R-JR20	R-JR20/14	POLIČKA CESTA	1	6	LSJA 50W	50	NE	DA
13	R-JR20	R-JR20/13	POLIČKA CESTA	1	6	LSJA 50W	50	NE	DA
12	R-JR20	R-JR20/12	POLIČKA CESTA	1	6	LSJA 50W	50	NE	DA
11	R-JR20	R-JR20/11	POLIČKA CESTA	1	6	LSJA 50W	50	NE	DA
10	R-JR20	R-JR20/10	POLIČKA CESTA	1	6	LSJA 50W	50	NE	DA
9	R-JR20	R-JR20/09	POLIČKA CESTA	1	6	LSJA 50W	50	NE	DA
8	R-JR20	R-JR20/08	POLIČKA CESTA	1	6	LSJA 50W	50	NE	DA

7	R-JR20	R-JR20/07	POLIČKA CESTA	1	6	LSJA 50W	50	NE	DA
6	R-JR20	R-JR20/06	POLIČKA CESTA	1	6	LSJA 50W	50	NE	DA
5	R-JR20	R-JR20/05	POLIČKA CESTA	1	6	LSJA 50W	50	NE	DA
4	R-JR20	R-JR20/04	POLIČKA CESTA	1	6	LSJA 50W	50	NE	DA
3	R-JR20	R-JR20/03	POLIČKA CESTA	1	6	LSJA 50W	50	NE	DA
2	R-JR20	R-JR20/02	POLIČKA CESTA	1	6	LSJA 50W	50	NE	DA
1	R-JR20	R-JR20/01	POLIČKA CESTA	1	6	LSJA 50W	50	NE	DA
28	R-JR20	R-JR20/28	NORIČKI VRH	1	8	MODUS IZB	36	NE	NE
27	R-JR20	R-JR20/27	NORIČKI VRH	1	8	MODUS IZB	36	NE	NE
26	R-JR20	R-JR20/26	NORIČKI VRH	1	8	PIPA	125	NE	NE
25	R-JR20	R-JR20/25	NORIČKI VRH	1	8	PIPA	125	NE	NE
24	R-JR20	R-JR20/24	NORIČKI VRH	1	8	PIPA	125	NE	NE
23	R-JR20	R-JR20/23	NORIČKI VRH	1	8	PIPA	125	NE	NE
22	R-JR20	R-JR20/22	NORIČKI VRH	1	8	MODUS IZB	36	NE	NE
21	R-JR20	R-JR20/21	NORIČKI VRH	1	8	PIPA	125	NE	NE
20	R-JR20	R-JR20/20	POLIČKA CESTA	1	6	LSJA 50W	50	NE	DA
19	R-JR20	R-JR20/19	POLIČKA CESTA	1	6	LSJA 50W	50	NE	DA
18	R-JR20	R-JR20/18	POLIČKA CESTA	1	6	LSJA 50W	50	NE	DA
23	R-JR21	R-JR21/23	SPODNJI IVANJCI	1	9	CX 100	150	NE	NE
22	R-JR21	R-JR21/22	SPODNJI IVANJCI	1	9	CX 100	150	NE	NE
21	R-JR21	R-JR21/21	SPODNJI IVANJCI	1	9	CX 100	150	NE	NE
20	R-JR21	R-JR21/20	SPODNJI IVANJCI	1	9	CX 100	150	NE	NE
19	R-JR21	R-JR21/19	SPODNJI IVANJCI	1	9	CX 100	150	NE	NE
18	R-JR21	R-JR21/18	SPODNJI IVANJCI	1	9	CX 100	150	NE	NE
17	R-JR21	R-JR21/17	SPODNJI IVANJCI	1	9	CX 100	150	NE	NE
16	R-JR21	R-JR21/16	SPODNJI IVANJCI	1	9	CX 100	150	NE	NE
15	R-JR21	R-JR21/15	SPODNJI IVANJCI	1	9	CX 100	150	NE	NE
14	R-JR21	R-JR21/14	SPODNJI IVANJCI	1	9	CX 100	150	NE	NE
13	R-JR21	R-JR21/13	SPODNJI IVANJCI	1	9	CX 100	150	NE	NE
12	R-JR21	R-JR21/12	SPODNJI IVANJCI	1	7	CX 100	150	NE	NE
11	R-JR21	R-JR21/11	SPODNJI IVANJCI	1	7	CX 100	150	NE	NE
10	R-JR21	R-JR21/10	SPODNJI IVANJCI	1	7	CX 100	150	NE	NE
9	R-JR21	R-JR21/09	SPODNJI IVANJCI	1	7	CX 100	150	NE	NE

8	R-JR21	R-JR21/08	SPODNJI IVANJCI	1	7	CX 100	150	NE	NE
7	R-JR21	R-JR21/07	SPODNJI IVANJCI	1	7	CX 100	150	NE	NE
6	R-JR21	R-JR21/06	SPODNJI IVANJCI	1	7	CX 100	150	NE	NE
5	R-JR21	R-JR21/05	SPODNJI IVANJCI	1	7	CX 100	150	NE	NE
4	R-JR21	R-JR21/04	SPODNJI IVANJCI	1	7	CX 100	150	NE	NE
3	R-JR21	R-JR21/03	SPODNJI IVANJCI	1	7	CX 100	150	NE	NE
2	R-JR21	R-JR21/02	SPODNJI IVANJCI	1	7	CX 100	150	NE	NE
1	R-JR21	R-JR21/01	SPODNJI IVANJCI	1	7	CX 100	150	NE	NE
51	R-JR22	R-JR22/51	NEGOVA	1	5		125	NE	NE
50	R-JR22	R-JR22/50	NEGOVA	1	5		125	NE	NE
49	R-JR22	R-JR22/49	NEGOVA	1	5	ST 50	125	NE	NE
48	R-JR22	R-JR22/48	NEGOVA	1	5	ST 50	125	NE	NE
47	R-JR22	R-JR22/47	NEGOVA	1	5		125	NE	NE
46	R-JR22	R-JR22/46	NEGOVA	1	5		125	NE	NE
45	R-JR22	R-JR22/45	NEGOVA	1	5		125	NE	NE
44	R-JR22	R-JR22/44	NEGOVA	1	8	CX 200	250	NE	NE
43	R-JR22	R-JR22/43	NEGOVA	1	9	PIPA	125	NE	NE
42	R-JR22	R-JR22/42	NEGOVA	1	8	CX 200	250	NE	NE
41	R-JR22	R-JR22/41	NEGOVA	1	9	PIPA	125	NE	NE
40	R-JR22	R-JR22/40	NEGOVA	1	9	PIPA	125	NE	NE
39	R-JR22	R-JR22/39	NEGOVA	1	8	REFLEKTOR	400	NE	NE
38	R-JR22	R-JR22/38	NEGOVA	1	8	REFLEKTOR	400	NE	NE
37	R-JR22	R-JR22/37	NEGOVA	1	9	PIPA	125	NE	NE
36	R-JR22	R-JR22/36	NEGOVA	1	9	PIPA	125	NE	NE
35	R-JR22	R-JR22/35	NEGOVA	1	9	PIPA	125	NE	NE
34	R-JR22	R-JR22/34	NEGOVA	1	2,8	EL. UL BALON	50	NE	NE
33	R-JR22	R-JR22/33	NEGOVA	1	2,8	EL. UL BALON	50	NE	NE
32	R-JR22	R-JR22/32	NEGOVA	1	2,8	EL. UL BALON	50	NE	NE
31	R-JR22	R-JR22/31	NEGOVA	1	2,8	EL. UL BALON	50	NE	NE
30	R-JR22	R-JR22/30	NEGOVA	1	2,8	EL. UL BALON	50	NE	NE
29	R-JR22	R-JR22/29	NEGOVA	1	2,8	EL. UL BALON	50	NE	NE
28	R-JR22	R-JR22/28	NEGOVA	1	2,8	EL. UL BALON	50	NE	NE
27	R-JR22	R-JR22/27	NEGOVA	1	2,8	EL. UL BALON	50	NE	NE

26	R-JR22	R-JR22/26	NEGOVA	1	2,8	EL. UL BALON	50	NE	NE
25	R-JR22	R-JR22/25	NEGOVA	1	2,8	EL. UL BALON	50	NE	NE
24	R-JR22	R-JR22/24	NEGOVA	1	9	PIPA	125	NE	NE
23	R-JR22	R-JR22/23	NEGOVA	1	9	PIPA	125	NE	NE
22	R-JR22	R-JR22/22	NEGOVA	1	9	PIPA	125	NE	NE
21	R-JR22	R-JR22/21	NEGOVA	4	5	MODUS	36	NE	DA
20	R-JR22	R-JR22/20	NEGOVA	2	5	MODUS	36	NE	DA
19	R-JR22	R-JR22/19	NEGOVA	2	5	MODUS	36	NE	DA
18	R-JR22	R-JR22/18	NEGOVA	2	5	MODUS	36	NE	DA
17	R-JR22	R-JR22/17	NEGOVA	2	5	MODUS	36	NE	DA
16	R-JR22	R-JR22/16	NEGOVA	2	5	MODUS	36	NE	DA
15	R-JR22	R-JR22/15	NEGOVA	2	5	MODUS	36	NE	DA
14	R-JR22	R-JR22/14	NEGOVA	2	5	MODUS	36	NE	DA
13	R-JR22	R-JR22/13	NEGOVA	2	5	MODUS	36	NE	DA
12	R-JR22	R-JR22/12	NEGOVA	2	5	MODUS	36	NE	DA
11	R-JR22	R-JR22/11	NEGOVA	2	5	MODUS	36	NE	DA
10	R-JR22	R-JR22/10	NEGOVA	2	5	MODUS	36	NE	DA
9	R-JR22	R-JR22/09	NEGOVA	2	5	MODUS	36	NE	DA
8	R-JR22	R-JR22/08	NEGOVA	2	5	MODUS	36	NE	DA
7	R-JR22	R-JR22/07	NEGOVA	2	5	MODUS	36	NE	DA
6	R-JR22	R-JR22/06	NEGOVA	2	5	MODUS	36	NE	DA
5	R-JR22	R-JR22/05	NEGOVA	2	5	MODUS	36	NE	DA
4	R-JR22	R-JR22/04	NEGOVA	2	4	MODUS	36	NE	DA
3	R-JR22	R-JR22/03	NEGOVA	2	5	MODUS	36	NE	DA
2	R-JR22	R-JR22/02	NEGOVA	2	5	MODUS	36	NE	DA
1	R-JR22	R-JR22/01	NEGOVA	4	5	MODUS	36	NE	DA
1	R-JR23	R-JR23/01	SPODNJA ŠČAVNICA	1	7	CD	250	NE	NE
1	R-JR24	R-JR24/01	SPODNJA ŠČAVNICA	1	7	CD	250	NE	NE
21	R-JR25	R-JR25/21	SPODNJA ŠČAVNICA	1	0	NEZNAN TIP	70	DA	DA
20	R-JR25	R-JR25/20	SPODNJA ŠČAVNICA	1	0	NEZNAN TIP	70	DA	DA
19	R-JR25	R-JR25/19	SPODNJA ŠČAVNICA	1	0	NEZNAN TIP	70	DA	DA
18	R-JR25	R-JR25/18	SPODNJA ŠČAVNICA	1	0	NEZNAN TIP	70	DA	DA
17	R-JR25	R-JR25/17	SPODNJA ŠČAVNICA	1	9	ST 100	150	DA	DA

16	R-JR25	R-JR25/16	SPODNJA ŠČAVNICA	1	9	ST 100	150	DA	DA
15	R-JR25	R-JR25/15	SPODNJA ŠČAVNICA	1	9	ST 100	150	DA	DA
14	R-JR25	R-JR25/14	SPODNJA ŠČAVNICA	1	9	ST 100	150	DA	DA
13	R-JR25	R-JR25/13	SPODNJA ŠČAVNICA	1	9	ST 100	150	DA	DA
12	R-JR25	R-JR25/12	SPODNJA ŠČAVNICA	1	9	ST 100	150	DA	DA
11	R-JR25	R-JR25/11	SPODNJA ŠČAVNICA	1	9	ST 100	150	DA	DA
10	R-JR25	R-JR25/10	SPODNJA ŠČAVNICA	1	9	ST 100	150	DA	DA
9	R-JR25	R-JR25/09	SPODNJA ŠČAVNICA	1	9	ST 100	150	DA	DA
8	R-JR25	R-JR25/08	SPODNJA ŠČAVNICA	1	9	ST 100	150	DA	DA
7	R-JR25	R-JR25/07	SPODNJA ŠČAVNICA	1	9	CX 100	150	DA	DA
6	R-JR25	R-JR25/06	SPODNJA ŠČAVNICA	1	9	CX 100	150	DA	DA
5	R-JR25	R-JR25/05	SPODNJA ŠČAVNICA	1	9	CX 100	150	DA	DA
4	R-JR25	R-JR25/04	SPODNJA ŠČAVNICA	1	9	CX 100	150	DA	DA
3	R-JR25	R-JR25/03	SPODNJA ŠČAVNICA	1	10	CX 200	250	NE	DA
2	R-JR25	R-JR25/02	SPODNJA ŠČAVNICA	1	9	CX 100	150	DA	DA
1	R-JR25	R-JR25/01	SPODNJA ŠČAVNICA	1	9	CX 100	150	DA	DA
3	R-JR26	R-JR26/03	OČESLAVCI VRELEC	1	2	CX 100	70	NE	NE
2	R-JR26	R-JR26/02	OČESLAVCI VRELEC	1	2	CX 100	70	NE	NE
1	R-JR26	R-JR26/01	OČESLAVCI VRELEC	1	2	CX 100	70	NE	NE
1	R-JR27	R-JR27/01	LOMANOŠE	1	8	LUXTELLA L01036....	73	DA	DA
2	R-JR27	R-JR27/02	LOMANOŠE	1	8	LUXTELLA L01036....	73	DA	DA
3	R-JR27	R-JR27/03	LOMANOŠE	1	8	LUXTELLA L01036....	73	DA	DA
4	R-JR27	R-JR27/04	LOMANOŠE	1	8	LUXTELLA L01036....	73	DA	DA
5	R-JR27	R-JR27/05	LOMANOŠE	1	8	LUXTELLA L01036....	73	DA	DA
6	R-JR27	R-JR27/06	LOMANOŠE	1	8	LUXTELLA L01036....	73	DA	DA
7	R-JR27	R-JR27/07	LOMANOŠE	1	8	LUXTELLA L01036....	73	DA	DA
8	R-JR27	R-JR27/08	LOMANOŠE	1	8	LUXTELLA L01036....	73	DA	DA
9	R-JR27	R-JR27/09	LOMANOŠE	1	8	LUXTELLA L01036....	73	DA	DA
10	R-JR27	R-JR27/10	LOMANOŠE	1	8	LUXTELLA L01036....	73	DA	DA
11	R-JR27	R-JR27/11	LOMANOŠE	1	9	LUXTELLA L01036....	73	DA	DA
12	R-JR27	R-JR27/12	LOMANOŠE	1	9	LUXTELLA L01036....	73	DA	DA
13	R-JR27	R-JR27/13	LOMANOŠE	1	9	LUXTELLA L01036....	73	DA	DA
14	R-JR27	R-JR27/14	LOMANOŠE	1	9	LUXTELLA L01036....	73	DA	DA

15	R-JR27	R-JR27/15	LOMANOŠE	1	9	LUXTELLA L01036....	73	DA	DA
16	R-JR27	R-JR27/16	LOMANOŠE	1	9	LUXTELLA L01036....	73	DA	DA
17	R-JR27	R-JR27/17	LOMANOŠE	1	9	LUXTELLA L01036....	73	DA	DA
18	R-JR27	R-JR27/18	LOMANOŠE	1	9	LUXTELLA L01036....	73	DA	DA
57	R-JR29	R-JR29/57	PARK-TRATE	1	4,5	DISANO	150	NE	DA
56	R-JR29	R-JR29/56	PARK-TRATE	1	4,5	DISANO	150	NE	DA
55	R-JR29	R-JR29/55	PARK-TRATE	1	4,5	DISANO	150	NE	DA
54	R-JR29	R-JR29/54	PARK-TRATE	1	4,5	DISANO	150	NE	DA
53	R-JR29	R-JR29/53	PARK-TRATE	1	4,5	DISANO	150	NE	DA
52	R-JR29	R-JR29/52	PARK-TRATE	1	4,5	DISANO	150	NE	DA
51	R-JR29	R-JR29/51	PARK-TRATE	1	4,5	DISANO	150	NE	DA
50	R-JR29	R-JR29/50	PARK-TRATE	1	4,5	DISANO	150	NE	DA
49	R-JR29	R-JR29/49	PARK-TRATE	1	4,5	DISANO	150	NE	DA
48	R-JR29	R-JR29/48	PARK-TRATE	1	1	BEGA 8645	35	NE	DA
47	R-JR29	R-JR29/47	PARK-TRATE	1	1	BEGA 8645	35	NE	DA
46	R-JR29	R-JR29/46	PARK-TRATE	1	4,5	DISANO	150	NE	DA
45	R-JR29	R-JR29/45	PARK-TRATE	1	1	BEGA 8645	35	NE	DA
44	R-JR29	R-JR29/44	PARK-TRATE	1	1	BEGA 8645	35	NE	DA
43	R-JR29	R-JR29/43	PARK-TRATE	1	1	BEGA 8645	35	NE	DA
42	R-JR29	R-JR29/42	PARK-TRATE	1	1	BEGA 8645	35	NE	DA
41	R-JR29	R-JR29/41	PARK-TRATE	1	1	BEGA 8645	35	NE	DA
40	R-JR29	R-JR29/40	PARK-TRATE	1	4,5	DISANO	150	NE	DA
39	R-JR29	R-JR29/39	PARK-TRATE	1	1	BEGA 8645	35	NE	DA
38	R-JR29	R-JR29/38	PARK-TRATE	1	1	BEGA 8645	35	NE	DA
37	R-JR29	R-JR29/37	PARK-TRATE	1	1	BEGA 8645	35	NE	DA
36	R-JR29	R-JR29/36	PARK-TRATE	1	1	BEGA 8645	35	NE	DA
35	R-JR29	R-JR29/35	PARK-TRATE	1	1	BEGA 8645	35	NE	DA
34	R-JR29	R-JR29/34	PARK-TRATE	1	1	BEGA 8645	35	NE	DA
33	R-JR29	R-JR29/33	PARK-TRATE	1	4,5	DISANO	150	NE	DA
32	R-JR29	R-JR29/32	PARK-TRATE	1	1	BEGA 8645	35	NE	DA
31	R-JR29	R-JR29/31	PARK-TRATE	1	1	BEGA 8645	35	NE	DA
30	R-JR29	R-JR29/30	PARK-TRATE	1	1	BEGA 8645	35	NE	DA
29	R-JR29	R-JR29/29	PARK-TRATE	1	4,5	DISANO	150	NE	DA



28	R-JR29	R-JR29/28	PARK-TRATE	1	1	BEGA 8645	35	NE	DA
27	R-JR29	R-JR29/27	PARK-TRATE	1	1	BEGA 8645	35	NE	DA
26	R-JR29	R-JR29/26	PARK-TRATE	1	0	BEGA 8750	35	NE	DA
25	R-JR29	R-JR29/25	PARK-TRATE	1	0	BEGA 8750	35	NE	DA
24	R-JR29	R-JR29/24	PARK-TRATE	1	0	BEGA 8750	35	NE	DA
23	R-JR29	R-JR29/23	PARK-TRATE	1	0	BEGA 8750	35	NE	DA
22	R-JR29	R-JR29/22	PARK-TRATE	1	0	BEGA 8750	35	NE	DA
21	R-JR29	R-JR29/21	PARK-TRATE	1	0	BEGA 8750	35	NE	DA
20	R-JR29	R-JR29/20	PARK-TRATE	1	0	BEGA 8750	35	NE	DA
19	R-JR29	R-JR29/19	PARK-TRATE	1	0	BEGA 8750	35	NE	DA
18	R-JR29	R-JR29/18	PARK-TRATE	1	4,5	DISANO	150	NE	DA
17	R-JR29	R-JR29/17	PARK-TRATE	1	0	BEGA 8699	5	NE	DA
16	R-JR29	R-JR29/16	PARK-TRATE	1	0	BEGA 8699	5	NE	DA
15	R-JR29	R-JR29/15	PARK-TRATE	1	0	BEGA 8699	5	NE	DA
14	R-JR29	R-JR29/14	PARK-TRATE	1	0	BEGA 8699	5	NE	DA
13	R-JR29	R-JR29/13	PARK-TRATE	1	1	BEGA 8645	35	NE	DA
12	R-JR29	R-JR29/12	PARK-TRATE	1	1	BEGA 8645	35	NE	DA
11	R-JR29	R-JR29/11	PARK-TRATE	1	4,5	DISANO	150	NE	DA
10	R-JR29	R-JR29/10	PARK-TRATE	1	4,5	DISANO	150	NE	DA
9	R-JR29	R-JR29/09	PARK-TRATE	1	4,5	DISANO	150	NE	DA
8	R-JR29	R-JR29/08	PARK-TRATE	1	4,5	DISANO	150	NE	DA
7	R-JR29	R-JR29/07	PARK-TRATE	1	4,5	DISANO	150	NE	DA
6	R-JR29	R-JR29/06	PARK-TRATE	1	4,5	DISANO	150	NE	DA
5	R-JR29	R-JR29/05	PARK-TRATE	1	4,5	DISANO	150	NE	DA
4	R-JR29	R-JR29/04	PARK-TRATE	1	4,5	DISANO	150	NE	DA
3	R-JR29	R-JR29/03	PARK-TRATE	1	4,5	DISANO	150	NE	DA
2	R-JR29	R-JR29/02	PARK-TRATE	1	4,5	DISANO	150	NE	DA
1	R-JR29	R-JR29/01	PARK-TRATE	1	4,5	DISANO	150	NE	DA
1	R-JR3	R-JR3/01	APAŠKA CESTA	1	10	ECOL 94	94	DA	DA
2	R-JR3	R-JR3/02	APAŠKA CESTA	1	10	ECOL 94	94	DA	DA
3	R-JR3	R-JR3/03	APAŠKA CESTA	1	10	ECOL 94	94	DA	DA
4	R-JR3	R-JR3/04	APAŠKA CESTA	2	10	ECOL 94	94	DA	DA
5	R-JR3	R-JR3/05	MAISTROV TRG	1	7	LUXTELLA L01036G35F9	35	DA	DA

6	R-JR3	R-JR3/06	MAISTROV TRG	1	7	LUXTELLA L01036G35F9	35	DA	DA
7	R-JR3	R-JR3/07	MAISTROV TRG	1	7	LUXTELLA L01036G35F9	35	DA	DA
8	R-JR3	R-JR3/08	MAISTROV TRG	1	7	LUXTELLA L01036G35F9	35	DA	DA
9	R-JR3	R-JR3/09	MAISTROV TRG	1	7	LUXTELLA L01036G35F9	35	DA	DA
10	R-JR3	R-JR3/10	MAISTROV TRG	1	7	LUXTELLA L01036G35F9	35	DA	DA
11	R-JR3	R-JR3/11	MAISTROV TRG	1	7	LUXTELLA L01036G35F9	35	DA	DA
12	R-JR3	R-JR3/12	MAISTROV TRG	1	7	LUXTELLA L01036G35F9	35	DA	DA
13	R-JR3	R-JR3/13	MAISTROV TRG	1	7	LUXTELLA L01036G35F9	35	DA	DA
14	R-JR3	R-JR3/14	MAISTROV TRG	1	7	LUXTELLA L01036G35F9	35	DA	DA
15	R-JR3	R-JR3/15	ČREMOŠNIKOVA ULICA	1	8	LUXTELLA L01036G35F9	27	NE	DA
16	R-JR3	R-JR3/16	ČREMOŠNIKOVA ULICA	1	8	LUXTELLA L01036G35F9	27	NE	DA
17	R-JR3	R-JR3/17	ČREMOŠNIKOVA ULICA	1	8	LUXTELLA L01036G35F9	27	NE	DA
18	R-JR3	R-JR3/18	ČREMOŠNIKOVA ULICA	1	8	LUXTELLA L01036G35F9	27	NE	DA
19	R-JR3	R-JR3/19	ČREMOŠNIKOVA ULICA	1	8	LUXTELLA L01036G35F9	27	NE	DA
20	R-JR3	R-JR3/20	MAISTROV TRG	1	8	LUXTELLA L01036G35F9	27	NE	DA
21	R-JR3	R-JR3/21	MAISTROV TRG	1	8	LUXTELLA L01036G35F9	27	NE	DA
22	R-JR3	R-JR3/22	ČREMOŠNIKOVA ULICA	1	8	LUXTELLA L01036G35F9	27	NE	DA
23	R-JR3	R-JR3/23	JURKOVIČEVA ULICA	1	0	CD	250	NE	NE
24	R-JR3	R-JR3/24	JURKOVIČEVA ULICA	1	0	CD	250	NE	NE
25	R-JR3	R-JR3/25	JURKOVIČEVA ULICA	1	0	CD	250	NE	NE
26	R-JR3	R-JR3/26	JURKOVIČEVA ULICA	1	0	CD	250	NE	NE
27	R-JR3	R-JR3/27	JURKOVIČEVA ULICA	1	5	REVELAMPE LL35	70	NE	DA
28	R-JR3	R-JR3/28	JURKOVIČEVA ULICA	1	5	REVELAMPE LL35	70	NE	DA
29	R-JR3	R-JR3/29	JURKOVIČEVA ULICA	1	5	REVELAMPE LL35	70	NE	DA
30	R-JR3	R-JR3/30	JURKOVIČEVA ULICA	1	5	REVELAMPE LL35	70	NE	DA
31	R-JR3	R-JR3/31	JURKOVIČEVA ULICA	1	5	REVELAMPE LL35	70	NE	DA
32	R-JR3	R-JR3/32	JURKOVIČEVA ULICA	1	0	ZENITH	70	NE	NE
33	R-JR3	R-JR3/33	GUBČEVA CESTA	1	6	PIPA	125	NE	NE
34	R-JR3	R-JR3/34	GUBČEVA CESTA	1	6	PIPA	125	NE	NE
35	R-JR3	R-JR3/35	GUBČEVA CESTA	1	6	PIPA	125	NE	NE
36	R-JR3	R-JR3/36	GUBČEVA CESTA	1	6	TIP 1	70	NE	DA
37	R-JR3	R-JR3/37	GUBČEVA CESTA	1	6	TIP 1	70	NE	DA
10	R-JR30	R-JR30/10	LACKOVA ULICA - PROMENADA	1	6	LSL 30	30	NE	DA

9	R-JR30	R-JR30/09	LACKOVA ULICA - PROMENADA	1	6	LSL 30	30	NE	DA
8	R-JR30	R-JR30/08	LACKOVA ULICA - PROMENADA	1	6	LSL 30	30	NE	DA
7	R-JR30	R-JR30/07	LACKOVA ULICA - PROMENADA	1	6	LSL 30	30	NE	DA
6	R-JR30	R-JR30/06	LACKOVA ULICA - PROMENADA	2	6	LSL 30W	30	NE	DA
5	R-JR30	R-JR30/05	LACKOVA ULICA - PROMENADA	2	6	LSL 30W	30	NE	DA
4	R-JR30	R-JR30/04	LACKOVA ULICA - PROMENADA	2	6	LSL 30W	30	NE	DA
3	R-JR30	R-JR30/03	LACKOVA ULICA - PROMENADA	1	6	LSL 30	30	NE	DA
2	R-JR30	R-JR30/02	LACKOVA ULICA - PROMENADA	2	6	LSL 30W	30	NE	DA
1	R-JR30	R-JR30/01	LACKOVA ULICA - PROMENADA	1	6	LSL 30	30	NE	DA
19	R-JR31	R-JR31/19	LACKOVA ULICA	1	3,2	BALON	125	NE	NE
18	R-JR31	R-JR31/18	LACKOVA ULICA	1	3,2	BALON	125	NE	NE
17	R-JR31	R-JR31/17	LACKOVA ULICA	1	3,2	BALON	125	NE	NE
16	R-JR31	R-JR31/16	LACKOVA ULICA	1	3,2	BALON	125	NE	NE
15	R-JR31	R-JR31/15	LACKOVA ULICA	1	3,2	BALON	125	NE	NE
14	R-JR31	R-JR31/14	LACKOVA ULICA	1	3,2	BALON	125	NE	NE
13	R-JR31	R-JR31/13	LACKOVA ULICA	1	3,2	BALON	125	NE	NE
12	R-JR31	R-JR31/12	LACKOVA ULICA	1	3,2	BALON	125	NE	NE
11	R-JR31	R-JR31/11	LACKOVA ULICA	1	3,2	BALON	125	NE	NE
10	R-JR31	R-JR31/10	VRTNA ULICA	1	3,2	BALON	125	NE	NE
9	R-JR31	R-JR31/09	VRTNA ULICA	1	3,2	BALON	125	NE	NE
8	R-JR31	R-JR31/08	VRTNA ULICA	1	3,2	OPTONICA	30	NE	DA
7	R-JR31	R-JR31/07	VRTNA ULICA	1	3,2	BALON	125	NE	NE
6	R-JR31	R-JR31/06	VRTNA ULICA	1	3,2	MODUS IZBOČEN	36	NE	NE
5	R-JR31	R-JR31/05	VRTNA ULICA	1	3,2	MODUS IZBOČEN	36	NE	NE
4	R-JR31	R-JR31/04	VRTNA ULICA	1	3,2	MODUS IZBOČEN	36	NE	NE
3	R-JR31	R-JR31/03	VRTNA ULICA	1	3,2	MODUS IZBOČEN	36	NE	NE
2	R-JR31	R-JR31/02	VRTNA ULICA	1	3,2	MODUS IZBOČEN	36	NE	NE
1	R-JR31	R-JR31/01	VRTNA ULICA	1	3,2	MODUS IZBOČEN	36	NE	NE
1	R-JR4	R-JR4/01	APAŠKA CESTA	1	9	ECOL 94	94	DA	DA
2	R-JR4	R-JR4/02	APAŠKA CESTA	1	9,1	LSL L 100	100	NE	DA
3	R-JR4	R-JR4/03	APAŠKA CESTA	1	9	ECOL 94	94	DA	DA
4	R-JR4	R-JR4/04	APAŠKA CESTA	1	9	ECOL 94	94	DA	DA
5	R-JR4	R-JR4/05	APAŠKA CESTA	1	9	ECOL 94	94	DA	DA

6	R-JR4	R-JR4/06	APAŠKA CESTA	1	9	ECOL 94	94	DA	DA
7	R-JR4	R-JR4/07	APAŠKA CESTA	1	9	ECOL 94	94	DA	DA
8	R-JR4	R-JR4/08	APAŠKA CESTA	1	9	ECOL 94	94	DA	DA
9	R-JR4	R-JR4/09	APAŠKA CESTA	1	9	ECOL 94	94	DA	DA
10	R-JR4	R-JR4/10	APAŠKA CESTA	1	9	ECOL 94	94	DA	DA
11	R-JR4	R-JR4/11	APAŠKA CESTA	1	9,1	LSL L 100	100	NE	DA
12	R-JR4	R-JR4/12	APAŠKA CESTA	1	9	LSL L 100	100	NE	DA
13	R-JR4	R-JR4/13	APAŠKA CESTA	1	9	ECOL 94	94	DA	DA
14	R-JR4	R-JR4/14	APAŠKA CESTA	1	9	ECOL 94	94	DA	DA
15	R-JR4	R-JR4/15	APAŠKA CESTA	1	9	ECOL 94	94	DA	DA
16	R-JR4	R-JR4/16	APAŠKA CESTA	1	9	ECOL 94	94	DA	DA
17	R-JR4	R-JR4/17	APAŠKA CESTA	1	9	ECOL 94	94	DA	DA
18	R-JR4	R-JR4/18	APAŠKA CESTA	1	9	ECOL 94	94	DA	DA
19	R-JR4	R-JR4/19	APAŠKA CESTA	1	9	ECOL 94	94	DA	DA
20	R-JR4	R-JR4/20	APAŠKA CESTA	1	9	ECOL 94	94	DA	DA
21	R-JR4	R-JR4/21	APAŠKA CESTA	1	9	LSL L 100	100	NE	DA
22	R-JR4	R-JR4/22	APAŠKA CESTA	1	9	LSL L 100	100	NE	DA
23	R-JR4	R-JR4/23	APAŠKA CESTA	1	9	ECOL 94	94	DA	DA
24	R-JR4	R-JR4/24	APAŠKA CESTA	1	9	ECOL 94	94	DA	DA
25	R-JR4	R-JR4/25	APAŠKA CESTA	1	9	ECOL 94	94	DA	DA
26	R-JR4	R-JR4/26	APAŠKA CESTA	1	9	ECOL 94	94	DA	DA
27	R-JR4	R-JR4/27	APAŠKA CESTA	1	9	ECOL 94	94	DA	DA
28	R-JR4	R-JR4/28	APAŠKA CESTA	1	9	ECOL 94	94	DA	DA
29	R-JR4	R-JR4/29	APAŠKA CESTA	1	9	ECOL 94	94	DA	DA
30	R-JR4	R-JR4/30	APAŠKA CESTA	1	9	ECOL 94	94	DA	DA
31	R-JR4	R-JR4/31	APAŠKA CESTA	1	9	ECOL 94	94	DA	DA
32	R-JR4	R-JR4/32	APAŠKA CESTA	1	9	ECOL 94	94	DA	DA
33	R-JR4	R-JR4/33	APAŠKA CESTA	1	9	ECOL 94	94	DA	DA
34	R-JR4	R-JR4/34	APAŠKA CESTA	1	9	ECOL 94	94	DA	DA
35	R-JR4	R-JR4/35	APAŠKA CESTA	1	9	ECOL 94	94	DA	DA
36	R-JR4	R-JR4/36	APAŠKA CESTA	1	9	ECOL 94	94	DA	DA
37	R-JR4	R-JR4/37	APAŠKA CESTA	1	9	ECOL 94	94	DA	DA
38	R-JR4	R-JR4/38	GORKEGA ULICA	1	6	PIPA	125	NE	NE

39	R-JR4	R-JR4/39	GORKEGA ULICA	1	6	PIPA	125	NE	NE
40	R-JR4	R-JR4/40	STRMA ULICA	1	6	PIPA	125	NE	NE
41	R-JR4	R-JR4/41	STRMA ULICA	1	6	PIPA	125	NE	NE
42	R-JR4	R-JR4/42	GASILSKA CESTA	1	8	CD 400	400	NE	NE
43	R-JR4	R-JR4/43	GASILSKA CESTA	1	8	CD 400	400	NE	NE
44	R-JR4	R-JR4/44	GASILSKA CESTA	1	8	CD 400	400	NE	NE
45	R-JR4	R-JR4/45	GASILSKA CESTA	1	8	CD 400	400	NE	NE
46	R-JR4	R-JR4/46	GASILSKA CESTA	1	8	CD 400	400	NE	NE
47	R-JR4	R-JR4/47	GUBČEVA CESTA	1	6	TIP 1	70	NE	DA
48	R-JR4	R-JR4/48	GUBČEVA CESTA	1	6	TIP 1	70	NE	DA
49	R-JR4	R-JR4/49	GUBČEVA CESTA	1	6	TIP 1	70	NE	DA
50	R-JR4	R-JR4/50	GUBČEVA CESTA	1	6	TIP 1	70	NE	DA
1	R-JR5	R-JR5/01	GRAJSKA CESTA	1	7	SITECO STREETLIHGT 20 MINI	39	NE	DA
2	R-JR5	R-JR5/02	GRAJSKA CESTA	1	7	SITECO STREETLIHGT 20 MINI	39	NE	DA
3	R-JR5	R-JR5/03	GRAJSKA CESTA	1	7	SITECO STREETLIHGT 20 MINI	39	NE	DA
4	R-JR5	R-JR5/04	GRAJSKA CESTA	1	7	SITECO STREETLIHGT 20 MINI	39	NE	DA
5	R-JR5	R-JR5/05	GRAJSKA CESTA	1	7	SITECO STREETLIHGT 20 MINI	39	NE	DA
6	R-JR5	R-JR5/06	GRAJSKA CESTA	1	7	SITECO STREETLIHGT 20 MINI	39	NE	DA
7	R-JR5	R-JR5/07	GRAJSKA CESTA	1	7	SITECO STREETLIHGT 20 MINI	39	NE	DA
8	R-JR5	R-JR5/08	GRAJSKA CESTA	1	7	SITECO STREETLIHGT 20 MINI	39	NE	DA
9	R-JR5	R-JR5/09	GRAJSKA CESTA	1	7	SITECO STREETLIHGT 20 MINI	39	NE	DA
10	R-JR5	R-JR5/10	GRAJSKA CESTA	2	7	SITECO STREETLIHGT 20 MINI	39	DA	DA
11	R-JR5	R-JR5/11	GRAJSKA CESTA	1	7	SITECO STREETLIHGT 20 MINI	39	DA	DA
12	R-JR5	R-JR5/12	GRAJSKA CESTA	2	7	SITECO STREETLIHGT 20 MINI	39	DA	DA
13	R-JR5	R-JR5/13	GRAJSKA CESTA	1	7	SITECO STREETLIHGT 20 MINI	39	DA	DA
14	R-JR5	R-JR5/14	GRAJSKA CESTA	1	7	SITECO STREETLIHGT 20 MINI	39	DA	DA
15	R-JR5	R-JR5/15	GRAJSKA CESTA	1	7	SITECO STREETLIHGT 20 MINI	39	DA	DA
16	R-JR5	R-JR5/16	GRAJSKA CESTA	1	7	SITECO STREETLIHGT 20 MINI	39	DA	DA
17	R-JR5	R-JR5/17	GRAJSKA CESTA	1	7	SITECO STREETLIHGT 20 MINI	39	DA	DA
18	R-JR5	R-JR5/18	GRAJSKA CESTA	2	7	SITECO STREETLIHGT 20 MICRO	32	DA	DA
19	R-JR5	R-JR5/19	GRAJSKA CESTA	1	7	SITECO STREETLIHGT 20 MINI	39	DA	DA
20	R-JR5	R-JR5/20	GRAJSKA CESTA	1	7	SITECO STREETLIHGT 20 MINI	39	DA	DA
21	R-JR5	R-JR5/21	GRAJSKA CESTA	1	7	SITECO STREETLIHGT 20 MINI	39	DA	DA

22	R-JR5	R-JR5/22	ILIRSKA ULICA	1	7	SITECO STREETLIHGT 20 MINI	39	DA	DA
23	R-JR5	R-JR5/23	ILIRSKA ULICA	1	7	SITECO STREETLIHGT 20 MINI	39	DA	DA
24	R-JR5	R-JR5/24	ČREMOŠNIKOVA ULICA	1	5	SITECO STREETLIHGT 20 MICRO	32	DA	DA
25	R-JR5	R-JR5/25	VAUPOTIČEVA ULICA	1	5	SITECO STREETLIHGT 20 MICRO	32	DA	DA
26	R-JR5	R-JR5/26	VAUPOTIČEVA ULICA	1	5	SITECO STREETLIHGT 20 MICRO	32	DA	DA
27	R-JR5	R-JR5/27	GRAJSKA CESTA	2	7	SITECO STREETLIHGT 20 MINI	39	DA	DA
28	R-JR5	R-JR5/28	GRAJSKA CESTA	1	5	SITECO STREETLIHGT 20 MICRO	32	DA	DA
29	R-JR5	R-JR5/29	GRAJSKA CESTA	1	5	SITECO STREETLIHGT 20 MICRO	32	DA	DA
30	R-JR5	R-JR5/30	GRAJSKA CESTA	1	5	SITECO STREETLIHGT 20 MICRO	32	DA	DA
31	R-JR5	R-JR5/31	GRAJSKA CESTA	1	5	SITECO STREETLIHGT 20 MICRO	32	DA	DA
32	R-JR5	R-JR5/32	GRAJSKA CESTA	1	5	SITECO STREETLIHGT 20 MICRO	32	DA	DA
33	R-JR5	R-JR5/33	GRAJSKA CESTA	1	5	SITECO STREETLIHGT 20 MICRO	32	DA	DA
34	R-JR5	R-JR5/34	GRAJSKA CESTA	1	5	SITECO STREETLIHGT 20 MICRO	32	DA	DA
35	R-JR5	R-JR5/35	GRAJSKA CESTA	1	5	SITECO STREETLIHGT 20 MICRO	32	DA	DA
1	R-JR6	R-JR6/01	SIMONIČEV BREG	1	8	LUXTELLA L01036G25R2	27	NE	DA
2	R-JR6	R-JR6/02	SIMONIČEV BREG	1	8	LUXTELLA L01036G25R2	27	NE	DA
3	R-JR6	R-JR6/03	SIMONIČEV BREG	1	8	LUXTELLA L01036G25R2	27	NE	DA
4	R-JR6	R-JR6/04	SIMONIČEV BREG	1	8	LUXTELLA L01036G25R2	27	NE	DA
5	R-JR6	R-JR6/05	SIMONIČEV BREG	1	8	LUXTELLA L01036G25R2	27	NE	DA
6	R-JR6	R-JR6/06	SIMONIČEV BREG	1	8	LUXTELLA L01036G25R2	27	NE	DA
7	R-JR6	R-JR6/07	SIMONIČEV BREG	1	3,3	LUXTELLA L01036G25R2	27	NE	DA
8	R-JR6	R-JR6/08	SIMONIČEV BREG	1	8	LUXTELLA L01036G25R2	27	NE	DA
9	R-JR6	R-JR6/09	SIMONIČEV BREG	1	3,3	LUXTELLA L01036G25R2	27	NE	DA
10	R-JR6	R-JR6/10	SIMONIČEV BREG	1	3,3	LUXTELLA L01036G25R2	27	NE	DA
11	R-JR6	R-JR6/11	POKOPALIŠKA CESTA	1	2,8	LUXTELLA L01036G25R2	27	NE	DA
12	R-JR6	R-JR6/12	POKOPALIŠKA CESTA	1	2,8	LUXTELLA L01036G25R2	27	NE	DA
13	R-JR6	R-JR6/13	POKOPALIŠKA CESTA	1	2,8	LUXTELLA L01036G25R2	27	NE	DA
14	R-JR6	R-JR6/14	POKOPALIŠKA CESTA	1	2,8	LUXTELLA L01012G45R9	15	NE	DA
15	R-JR6	R-JR6/15	POKOPALIŠKA CESTA	1	2,8	LUXTELLA L01012G45R9	15	NE	DA
16	R-JR6	R-JR6/16	POKOPALIŠKA CESTA	1	2,8	LUXTELLA L01012G45R9	15	NE	DA
17	R-JR6	R-JR6/17	POKOPALIŠKA CESTA	1	2,8	LUXTELLA L01036G25R2	27	NE	DA
18	R-JR6	R-JR6/18	POKOPALIŠKA CESTA	1	2,8	LUXTELLA L01036G25R2	27	NE	DA
19	R-JR6	R-JR6/19	POKOPALIŠKA CESTA	1	5	SH2-018-0210-S2-11111	18	NE	DA

20	R-JR6	R-JR6/20	POKOPALIŠKA CESTA	1	5	SH2-018-0210-S2-11111	18	NE	DA
21	R-JR6	R-JR6/21	POKOPALIŠKA CESTA	1	5	SH2-018-0210-S2-11111	18	NE	DA
22	R-JR6	R-JR6/22	POKOPALIŠKA CESTA	1	5	SH2-018-0210-S2-11111	18	NE	DA
23	R-JR6	R-JR6/23	POKOPALIŠKA CESTA	1	5	SH2-018-0210-S2-11111	18	NE	DA
24	R-JR6	R-JR6/24	POKOPALIŠKA CESTA	1	5	SH2-018-0210-S2-11111	18	NE	DA
25	R-JR6	R-JR6/25	POKOPALIŠKA CESTA	1	5	SH2-018-0210-S2-11111	18	NE	DA
26	R-JR6	R-JR6/26	POKOPALIŠKA CESTA	1	2,8	LUXTELLA L01036G25R2	27	NE	DA
27	R-JR6	R-JR6/27	POKOPALIŠKA CESTA	1	2,8	LUXTELLA L01036G25R2	27	NE	DA
28	R-JR6	R-JR6/28	POKOPALIŠKA CESTA	1	2,8	LUXTELLA L01036G25R2	27	NE	DA
29	R-JR6	R-JR6/29	PREŠERNOVA CESTA	1	2	SAP-T 70	70	NE	DA
30	R-JR6	R-JR6/30	PREŠERNOVA CESTA	2	2,8	MODUS	36	NE	DA
31	R-JR6	R-JR6/31	PREŠERNOVA CESTA	2	2,8	MODUS	36	NE	DA
32	R-JR6	R-JR6/32	PREŠERNOVA CESTA	2	2,8	MODUS	36	NE	DA
33	R-JR6	R-JR6/33	PREŠERNOVA CESTA	2	2,8	MODUS	36	NE	DA
34	R-JR6	R-JR6/34	PREŠERNOVA CESTA	2	2,8	MODUS	36	NE	DA
1	R-JR7	R-JR7/01	PREŠERNOVA CESTA	1	5	LUXTELLA L01036G25R2_	27	NE	DA
2	R-JR7	R-JR7/02	PREŠERNOVA CESTA	1	5	LUXTELLA L01036G25R2_	27	NE	DA
3	R-JR7	R-JR7/03	PREŠERNOVA CESTA	1	5	LUXTELLA L01036G25R2_	27	NE	DA
4	R-JR7	R-JR7/04	PREŠERNOVA CESTA	1	5	LUXTELLA L01036G25R2_	27	NE	DA
5	R-JR7	R-JR7/05	PREŠERNOVA CESTA	1	5	LUXTELLA L01036G25R2_	27	NE	DA
6	R-JR7	R-JR7/06	PREŠERNOVA CESTA	1	5	LUXTELLA L01036G25R2_	27	NE	DA
7	R-JR7	R-JR7/07	PREŠERNOVA CESTA	1	5	LUXTELLA L01036G25R2_	27	NE	DA
8	R-JR7	R-JR7/08	PREŠERNOVA CESTA	1	3,7	TIPOTEHNA	125	NE	NE
9	R-JR7	R-JR7/09	PREŠERNOVA CESTA	1	3,7	TIPOTEHNA	125	NE	NE
10	R-JR7	R-JR7/10	PREŠERNOVA CESTA	1	3,6	TIPOTEHNA	125	NE	NE
11	R-JR7	R-JR7/11	PREŠERNOVA CESTA	1	6	CX 100	70	NE	DA
12	R-JR7	R-JR7/12	PREŠERNOVA CESTA	1	6	CX 100	70	NE	DA
13	R-JR7	R-JR7/13	PREŠERNOVA CESTA	1	6	CX 100	70	NE	DA
14	R-JR7	R-JR7/14	PREŠERNOVA CESTA	1	6	CX 100	70	NE	DA
15	R-JR7	R-JR7/15	PREŠERNOVA CESTA	1	6	CX 100	70	NE	DA
16	R-JR7	R-JR7/16	PREŠERNOVA CESTA	1	6	CX 100	70	NE	DA
17	R-JR7	R-JR7/17	PREŽIHOVA ULICA	1	6	CX 100	70	NE	DA
18	R-JR7	R-JR7/18	PREŽIHOVA ULICA	1	6	CX 100	70	NE	DA

19	R-JR7	R-JR7/19	PREŽIHOVA ULICA	1	6	CX 100	150	NE	DA
20	R-JR7	R-JR7/20	PREŽIHOVA ULICA	1	6	CX 100	70	NE	DA
21	R-JR7	R-JR7/21	PREŽIHOVA ULICA	1	6	CX 100	70	NE	DA
22	R-JR7	R-JR7/22	PREŽIHOVA ULICA	1	6	CX 100	70	NE	DA
23	R-JR7	R-JR7/23	PREŽIHOVA ULICA	1	6	CX 100	70	NE	DA
24	R-JR7	R-JR7/24	PREŽIHOVA ULICA	1	6	CX 100	70	NE	DA
25	R-JR7	R-JR7/25	PREŽIHOVA ULICA	1	6	CX 100	70	NE	DA
26	R-JR7	R-JR7/26	PREŽIHOVA ULICA	1	6	CX 100	70	NE	DA
27	R-JR7	R-JR7/27	PREŽIHOVA ULICA	1	6	CX 100	70	NE	DA
28	R-JR7	R-JR7/28	PREŽIHOVA ULICA	1	6	CX 100	70	NE	DA
29	R-JR7	R-JR7/29	PREŽIHOVA ULICA	1	6	CX 100	70	NE	DA
30	R-JR7	R-JR7/30	PREŽIHOVA ULICA	1	6	CX 100	70	NE	DA
31	R-JR7	R-JR7/31	PREŽIHOVA ULICA	1	6	CX 100	70	NE	DA
32	R-JR7	R-JR7/32	PREŽIHOVA ULICA	1	6	CX 100	70	NE	DA
33	R-JR7	R-JR7/33	HERCEGOŠČAK	1	6	CX 100	70	NE	DA
34	R-JR7	R-JR7/34	HERCEGOŠČAK	1	6	CX 100	70	NE	DA
35	R-JR7	R-JR7/35	HERCEGOŠČAK	1	6	CX 100	70	NE	DA
36	R-JR7	R-JR7/36	HERCEGOŠČAK	1	6	CX 100	70	NE	DA
37	R-JR7	R-JR7/37	HERCEGOŠČAK	1	6	CX 100	70	NE	DA
38	R-JR7	R-JR7/38	HERCEGOŠČAK	1	6	CX 100	70	NE	DA
39	R-JR7	R-JR7/39	HERCEGOŠČAK	1	6	CX 100	70	NE	DA
40	R-JR7	R-JR7/40	HERCEGOŠČAK	1	6	CX 100	70	NE	DA
1	R-JR8	R-JR8/01	VODOVODNA ULICA	1	8	LUXTELLA L01036G35F9_	35	DA	DA
2	R-JR8	R-JR8/02	VODOVODNA ULICA	1	8	LUXTELLA L01036G35F9_	35	DA	DA
3	R-JR8	R-JR8/03	VODOVODNA ULICA	1	8	LUXTELLA L01036G35F9_	35	DA	DA
4	R-JR8	R-JR8/04	VODOVODNA ULICA	1	8	LUXTELLA L01036G35F9_	35	DA	DA
5	R-JR8	R-JR8/05	VODOVODNA ULICA	1	8	LUXTELLA L01036G35F9_	35	DA	DA
6	R-JR8	R-JR8/06	VODOVODNA ULICA	1	8	LUXTELLA L01036G35F9_	35	DA	DA
7	R-JR8	R-JR8/07	VODOVODNA ULICA	1	8	LUXTELLA L01036G35F9_	35	DA	DA
8	R-JR8	R-JR8/08	VODOVODNA ULICA	1	8	LUXTELLA L01036G35F9_	35	DA	DA
9	R-JR8	R-JR8/09	VODOVODNA ULICA	1	8	LUXTELLA L01036G35F9_	35	DA	DA
10	R-JR8	R-JR8/10	VODOVODNA ULICA	1	8	LUXTELLA L01036G35F9_	35	DA	DA
11	R-JR8	R-JR8/11	CANKARJEVA CESTA	1	8	LUXTELLA L01036G35F9_	35	DA	DA



12	R-JR8	R-JR8/12	CANKARJEVA CESTA	1	8	LUXTELLA L01036G35F9_	35	DA	DA
13	R-JR8	R-JR8/13	CANKARJEVA CESTA	1	8	LUXTELLA L01036G35F9_	35	DA	DA
14	R-JR8	R-JR8/14	CANKARJEVA CESTA	1	5	LUXTELLA L01036G25R2_	27	NE	DA
15	R-JR8	R-JR8/15	CANKARJEVA CESTA	1	5	LUXTELLA L01036G25R2_	27	NE	DA
16	R-JR8	R-JR8/16	CANKARJEVA CESTA	1	5	LUXTELLA L01036G25R2_	27	NE	DA
17	R-JR8	R-JR8/17	PARTIZANSKA CESTA	1	5	LUXTELLA L01036G25R2_	27	NE	DA
18	R-JR8	R-JR8/18	DELAVSKA POT	2	7	LUXTELLA L01036G35F9_	35	DA	DA
19	R-JR8	R-JR8/19	DELAVSKA POT	1	7	LUXTELLA L01036G35F9_	35	DA	DA
20	R-JR8	R-JR8/20	DELAVSKA POT	1	7	LUXTELLA L01036G35F9_	35	DA	DA
21	R-JR8	R-JR8/21	DELAVSKA POT	1	7	LUXTELLA L01036G35F9_	35	DA	DA
22	R-JR8	R-JR8/22	DELAVSKA POT	1	7	LUXTELLA L01036G35F9_	35	DA	DA
23	R-JR8	R-JR8/23	DELAVSKA POT	1	7	LUXTELLA L01036G35F9_	35	DA	DA
24	R-JR8	R-JR8/24	DELAVSKA POT	1	7	LUXTELLA L01036G35F9_	35	DA	DA
25	R-JR8	R-JR8/25	DELAVSKA POT	1	7	LUXTELLA L01036G35F9_	35	DA	DA
26	R-JR8	R-JR8/26	DELAVSKA POT	1	7	LUXTELLA L01036G35F9_	35	DA	DA
27	R-JR8	R-JR8/27	DELAVSKA POT	2	7	LUXTELLA L01036G35F9_	35	DA	DA
28	R-JR8	R-JR8/28	MALA ULICA	1	8	LUXTELLA L01036G35F9_	35	DA	DA
29	R-JR8	R-JR8/29	MALA ULICA	1	8	LUXTELLA L01036G35F9_	35	DA	DA
30	R-JR8	R-JR8/30	MALA ULICA	1	8	LUXTELLA L01036G35F9_	35	DA	DA
31	R-JR8	R-JR8/31	TRUBARJEVA ULICA	1	8	LUXTELLA L01036G35F9_	35	DA	DA
32	R-JR8	R-JR8/32	TRUBARJEVA ULICA	1	8	LUXTELLA L01036G35F9_	35	DA	DA
33	R-JR8	R-JR8/33	TRUBARJEVA ULICA	1	8	LUXTELLA L01036G35F9_	35	DA	DA
34	R-JR8	R-JR8/34	ULICA MOŠE PIJADE	1	8	LUXTELLA L01036G35F9_	35	DA	DA
35	R-JR8	R-JR8/35	ULICA MOŠE PIJADE	1	8	LUXTELLA L01036G35F9_	35	DA	DA
36	R-JR8	R-JR8/36	ULICA MOŠE PIJADE	1	8	LUXTELLA L01036G35F9_	35	DA	DA
37	R-JR8	R-JR8/37	UI. SILVIRE TOMASSINI	1	8	LUXTELLA L01036G35F9_	35	DA	DA
38	R-JR8	R-JR8/38	UI. SILVIRE TOMASSINI	1	8	LUXTELLA L01036G35F9_	35	DA	DA
39	R-JR8	R-JR8/39	UI. SILVIRE TOMASSINI	1	8	LUXTELLA L01036G35F9_	35	DA	DA
40	R-JR8	R-JR8/40	UI. SILVIRE TOMASSINI	1	8	LUXTELLA L01036G35F9_	35	DA	DA
41	R-JR8	R-JR8/41	UI. SILVIRE TOMASSINI	1	8	LUXTELLA L01036G35F9_	35	DA	DA
42	R-JR8	R-JR8/42	UI. SILVIRE TOMASSINI	1	8	LUXTELLA L01036G35F9_	35	DA	DA
43	R-JR8	R-JR8/43	DAJNKOVA ULICA	1	8	LUXTELLA L01036G35F9_	35	DA	DA
44	R-JR8	R-JR8/44	MARIBORSKA CESTA	1	8	SITECO 150	150	NE	DA

45	R-JR8	R-JR8/45	MARIBORSKA CESTA	1	8	SITECO 150	150	NE	DA
46	R-JR8	R-JR8/46	MARIBORSKA CESTA	1	8	SITECO 150	150	NE	DA
47	R-JR8	R-JR8/47	MARIBORSKA CESTA	1	8	LUXTELLA L01036....	73	DA	DA
48	R-JR8	R-JR8/48	LENINOVA ULICA	1	8	LUXTELLA L01036....	73	DA	DA
49	R-JR8	R-JR8/49	MARIBORSKA CESTA	1	8	LUXTELLA L01036....	73	DA	DA
50	R-JR8	R-JR8/50	MARIBORSKA CESTA	1	8	LUXTELLA L01048G60F9	86	NE	DA
2	R-JR9	R-JR9/01	CESTA NA STADION	2	6	ST 50	18	NE	DA
3	R-JR9	R-JR9/02	CESTA NA STADION	2	6	ST 50	18	NE	DA
4	R-JR9	R-JR9/03	CESTA NA STADION	2	6	ST 50	18	NE	DA
5	R-JR9	R-JR9/04	CESTA NA STADION	2	6	ST 50	18	NE	DA
6	R-JR9	R-JR9/05	CESTA NA STADION	2	6	ST 50	18	NE	DA
7	R-JR9	R-JR9/06	CESTA NA STADION	2	6	ST 50	18	NE	DA
8	R-JR9	R-JR9/07	CESTA NA STADION	2	6	ST 50	18	NE	DA
9	R-JR9	R-JR9/08	CESTA NA STADION	2	6	ST 50	18	NE	DA
10	R-JR9	R-JR9/09	CESTA NA STADION	2	6	ST 50	18	NE	DA
11	R-JR9	R-JR9/10	CESTA NA STADION	2	6	ST 50	18	NE	DA
12	R-JR9	R-JR9/11	CESTA NA STADION	2	6	ST 50	18	NE	DA
13	R-JR9	R-JR9/12	CESTA NA STADION	2	6	ST 50	18	NE	DA
14	R-JR9	R-JR9/13	CESTA NA STADION	2	6	ST 50	18	NE	DA
15	R-JR9	R-JR9/14	CESTA NA STADION	2	6	ST 50	18	NE	DA
30	R-JR9	R-JR9/15	MLADINSKA ULICA	1	6	LUXTELLA L01024G35F9	35	NE	DA
31	R-JR9	R-JR9/16	MLADINSKA ULICA	1	6	LUXTELLA L01024G35F9	35	NE	DA
32	R-JR9	R-JR9/17	MLADINSKA ULICA	1	6	LUXTELLA L01024G35F9	35	NE	DA
33	R-JR9	R-JR9/18	MLADINSKA ULICA	1	6	LUXTELLA L01024G35F9	35	NE	DA
34	R-JR9	R-JR9/19	MLADINSKA ULICA	1	6	LUXTELLA L01024G35F9	35	NE	DA
35	R-JR9	R-JR9/20	MLADINSKA ULICA	1	6	LUXTELLA L01024G35F9	35	NE	DA
36	R-JR9	R-JR9/21	MLADINSKA ULICA	1	6	LUXTELLA L01024G35F9	35	NE	DA
37	R-JR9	R-JR9/22	MLADINSKA ULICA	1	6	LUXTELLA L01024G35F9	35	NE	DA
38	R-JR9	R-JR9/23	MLADINSKA ULICA	1	6	LUXTELLA L01024G35F9	35	NE	DA
39	R-JR9	R-JR9/24	MLADINSKA ULICA	1	6	LUXTELLA L01024G35F9	35	NE	DA
40	R-JR9	R-JR9/25	MLADINSKA ULICA	1	6	LUXTELLA L01024G35F9	35	NE	DA
41	R-JR9	R-JR9/26	MLADINSKA ULICA	1	6	LUXTELLA L01024G35F9	35	NE	DA
42	R-JR9	R-JR9/27	PORABSKA ULICA	1	3,3	LUXTELLA L01012G45R9	15	NE	DA

43	R-JR9	R-JR9/28	PORABSKA ULICA	1	3,3	LUXTELLA L01012G45R9	15	NE	DA
44	R-JR9	R-JR9/29	PORABSKA ULICA	1	3,3	LUXTELLA L01012G45R9	15	NE	DA
45	R-JR9	R-JR9/30	PORABSKA ULICA	1	3,3	LUXTELLA L01012G45R9	15	NE	DA
46	R-JR9	R-JR9/31	PORABSKA ULICA	1	3,3	LUXTELLA L01012G45R9	15	NE	DA
47	R-JR9	R-JR9/32	MLADINSKA ULICA	1	5	LUXTELLA L01024G35F9	27	NE	DA
48	R-JR9	R-JR9/33	MLADINSKA ULICA	1	5	LUXTELLA L01024G35F9	27	NE	DA
49	R-JR9	R-JR9/34	MLADINSKA ULICA	1	5	LUXTELLA L01024G35F9	27	NE	DA
50	R-JR9	R-JR9/35	MLADINSKA ULICA	1	5	LUXTELLA L01024G35F9	27	NE	DA
51	R-JR9	R-JR9/36	MLADINSKA ULICA	1	5	LUXTELLA L01024G35F9	27	NE	DA
52	R-JR9	R-JR9/37	MLADINSKA ULICA	1	5	LUXTELLA L01024G35F9	27	NE	DA
53	R-JR9	R-JR9/38	MLADINSKA ULICA	1	5	LUXTELLA L01024G35F9	27	NE	DA
54	R-JR9	R-JR9/39	MLADINSKA ULICA	1	5	LUXTELLA L01024G35F9	27	NE	DA
55	R-JR9	R-JR9/40	PORABSKA ULICA	1	5	LUXTELLA L01024G35F9	27	NE	DA
56	R-JR9	R-JR9/41	PORABSKA ULICA	1	5	LUXTELLA L01024G35F9	27	NE	DA
57	R-JR9	R-JR9/42	PORABSKA ULICA	1	5	LUXTELLA L01024G35F9	27	NE	DA
58	R-JR9	R-JR9/43	PORABSKA ULICA	1	5	LUXTELLA L01024G35F9	27	NE	DA
59	R-JR9	R-JR9/44	PORABSKA ULICA	1	5	LUXTELLA L01024G35F9	27	NE	DA
60	R-JR9	R-JR9/45	PORABSKA ULICA	1	5	LUXTELLA L01024G35F9	27	NE	DA
61	R-JR9	R-JR9/46	PORABSKA ULICA	1	5	LUXTELLA L01024G35F9	27	NE	DA
62	R-JR9	R-JR9/47	KOCLJEVA ULICA	1	8	LUXTELLA L01024G35F9	35	NE	DA
63	R-JR9	R-JR9/48	KOCLJEVA ULICA	1	8	LUXTELLA L01024G35F9	35	NE	DA
64	R-JR9	R-JR9/49	KOCLJEVA ULICA	1	8	LUXTELLA L01024G35F9	35	NE	DA
65	R-JR9	R-JR9/50	KOCLJEVA ULICA	1	8	LUXTELLA L01024G35F9	35	NE	DA
66	R-JR9	R-JR9/51	KOCLJEVA ULICA	1	4,5	LUXTELLA L01024G35F9	27	NE	DA
67	R-JR9	R-JR9/52	KOCLJEVA ULICA	1	4,5	LUXTELLA L01024G35F9	27	NE	DA
68	R-JR9	R-JR9/53	KOCLJEVA ULICA	1	4,5	LUXTELLA L01024G35F9	27	NE	DA
69	R-JR9	R-JR9/54	KOCLJEVA ULICA	1	4,5	LUXTELLA L01024G35F9	27	NE	DA
70	R-JR9	R-JR9/55	KOCLJEVA ULICA	1	4,5	LUXTELLA L01024G35F9	27	NE	DA
71	R-JR9	R-JR9/56	KOCLJEVA ULICA	1	4,5	LUXTELLA L01024G35F9	27	NE	DA
72	R-JR9	R-JR9/57	KOCLJEVA ULICA	1	4,5	LUXTELLA L01024G35F9	27	NE	DA
73	R-JR9	R-JR9/58	KOCLJEVA ULICA	1	4,5	LUXTELLA L01024G35F9	27	NE	DA